

# Kennzahlenauswertung 2014

## Jahresbericht der zertifizierten Hautkrebszentren

Kennzahlenjahr 2012 / Auditjahr 2013



## Inhaltsverzeichnis

Einleitung .....	3
Stand des Zertifizierungssystems für Hautkrebszentren 2013 .....	3
Allgemeine Informationen .....	4
Tumordokumentationssysteme in den Zentrumsstandorten .....	7
Basisdaten .....	8
Kennzahlenauswertungen .....	9
Kennzahl Nr. 1.1: Epitheliale Tumoren (exklusive in-situ) .....	9
Kennzahl Nr. 1.2: Invasive Maligne Melanome .....	10
Kennzahl Nr. 1.3: Fälle mit kutanem Lymphom u. seltenen malignen Hauttumoren .....	11
Kennzahl Nr. 2: Fallbesprechung bei neu aufgetretenen Fernmetastasen .....	12
Kennzahl Nr. 3: Therapieabweichung gegenüber Empfehlung Tumorkonferenz .....	13
Kennzahl Nr. 4: Rücklaufquote Einweiserbefragung .....	14
Kennzahl Nr. 5: Psychoonkologische Betreuung .....	15
Kennzahl Nr. 6: Beratung Sozialdienst .....	16
Kennzahl Nr. 7: Rücklaufquote Patientenbefragung .....	17
Kennzahl Nr. 8: Studienteilnahme .....	18
Kennzahl Nr. 9: Sentinel Node-Biopsie .....	19
Kennzahl Nr. 10: Operative Eingriffe mit Sicherheitsabstand .....	20
Kennzahl Nr. 11: Operative Eingriffe mit histologischer Randkontrolle .....	21
Kennzahl Nr. 12: Revisionsoperationen .....	22
Kennzahl Nr. 13: Postoperative Wundinfektion .....	23
Kennzahl Nr. 14: Histopathologische Befundungen (Maligne Hauttumore) .....	24

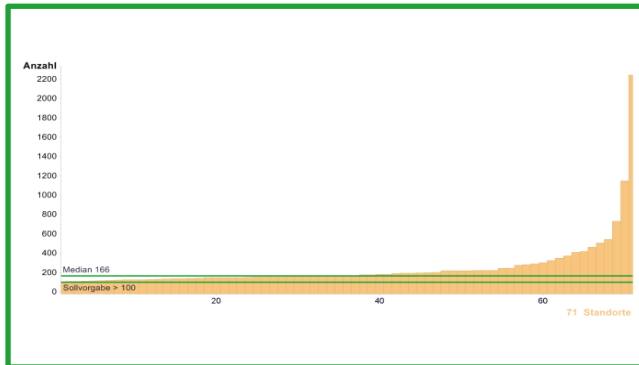
## Stand des Zertifizierungssystems für Hautkrebszentren 2013

	<b>31.12.2013</b>	<b>31.12.2012</b>
Laufende Verfahren	2	1
Zertifizierte Zentren	41	39
Zertifizierte Standorte	41	39
Primärfälle Malignes Melanom	9.820	9.518
Primärfälle pro Zentrum (Mittelwert)	240	244
Primärfälle Median Zentren	197	197

Die Zahlen beziehen sich auf alle zertifizierten Zentren.

## Allgemeine Informationen

	Kennzahldefinition	Alle Standorte 2012	
		Median	Range
Zähler	Anzahl der Patientinnen (=Fälle, Def. 1.2.1), die durch den Sozialdienst beraten wurden	73*	6 - 297
Nenner	Gesamtfallzahl (Def. 1.2.1)	103,5*	60 - 394
Quote	Keine Sollvorgabe	68,3%	7,8% - 98,9% (8/77) - (184/186)



### Grunddaten Kennzahl:

Die Definition des **Zählers**, **Nenners** und die **Sollvorgabe** sind aus dem Kennzahlenbogen entnommen.

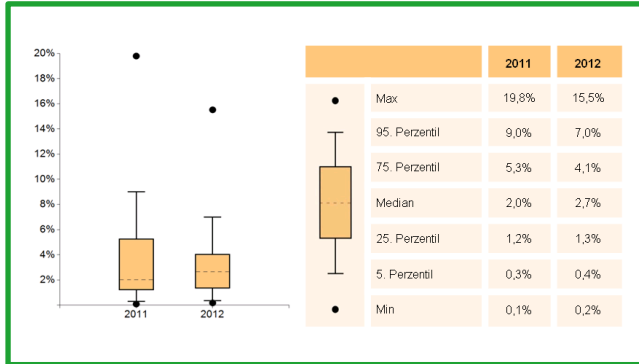
Die Angabe des **Medians** für Zähler und Nenner bezieht sich nicht auf ein bestehendes Zentrum, sondern gibt den Median aller Zähler der Kohorte und den Median aller Nenner der Kohorte wieder.

Unter Range ist der Wertebereich für Zähler, Nenner und Quote aller Zentren angegeben.

### Diagramm:

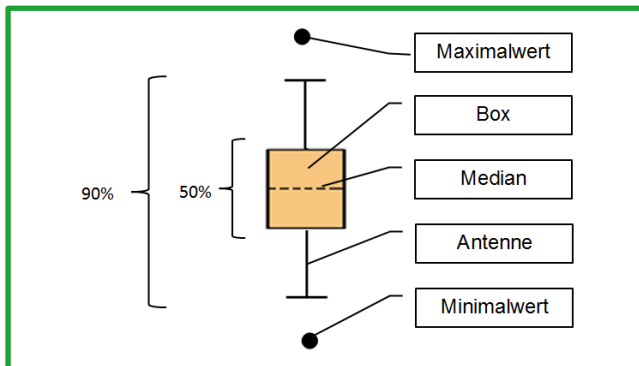
Die x-Achse gibt die Anzahl der Zentren wieder, die y-Achse stellt den Wertebereich in Prozent oder die Anzahl (z.B. Primärfälle) dar. Die Sollvorgabe ist als grüne waagrechte Linie dargestellt. Der Median hingegen teilt als grüne horizontale Linie die gesamte Gruppe in zwei gleich große Hälften.

## Allgemeine Informationen



### Kohortenentwicklung:

Die **Kohortenentwicklung** in den Jahren **2011** und **2012** wird mit Hilfe des Boxplot-Diagramms dargestellt.



### Boxplot:

Ein Boxplot setzt sich aus einer **Box mit Median, Antennen** und **Ausreißer** zusammen. Innerhalb der Box befinden sich 50 Prozent der Zentren. Der Median teilt die gesamte vorliegende Kohorte in zwei Hälften mit der gleichen Anzahl an Zentren. Die Antennen und die Box umfassen einen Bereich/Spannweite von 90 Perzentil. Die Extremwerte werden hier als Punkte abgebildet.

## Allgemeine Informationen

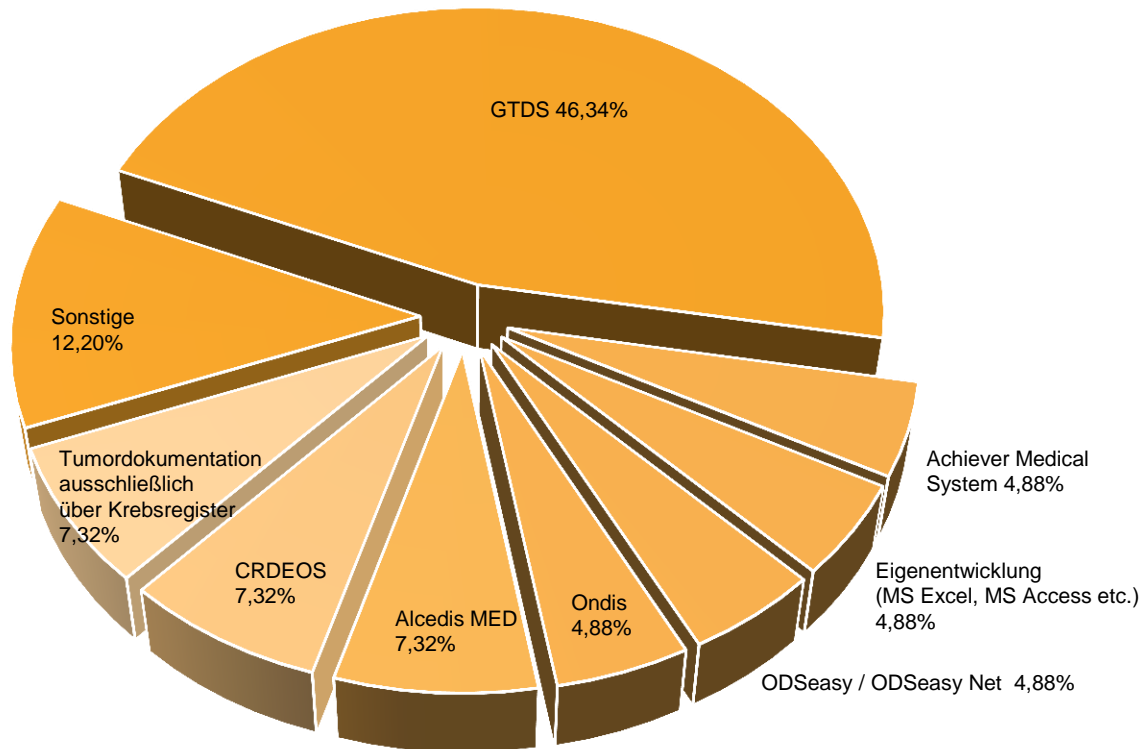
	31.12.2013	31.12.2012
Im Jahresbericht berücksichtigte Standorte	38	35
entspricht	92,7%	89,7%

Der vorliegende Jahresbericht betrachtet die im Zertifizierungssystem der Deutschen Krebsgesellschaft zertifizierten Hautkrebszentren. Grundlage für die Diagramme des Jahresberichtes ist der Kennzahlenbogen, der Teil des Erhebungsbogens (Kriterienkatalog Zertifizierung) ist.

In dem Jahresbericht sind nicht alle 41 zertifizierten Zentrumsstandorte enthalten. Ausgenommen sind 3 Standorte, die im Jahr 2012 zum ersten Mal zertifiziert wurden (Datenabbildung komplettes Kalenderjahr für Erstzertifizierungen nicht verpflichtend).

Die hier veröffentlichten Kennzahlen beziehen sich auf das Kennzahlenjahr 2012. Sie stellen für die in 2013 durchgeführten Audits die Bewertungsgrundlage dar.

## Tumordokumentationssysteme in den Zentrumsstandorten

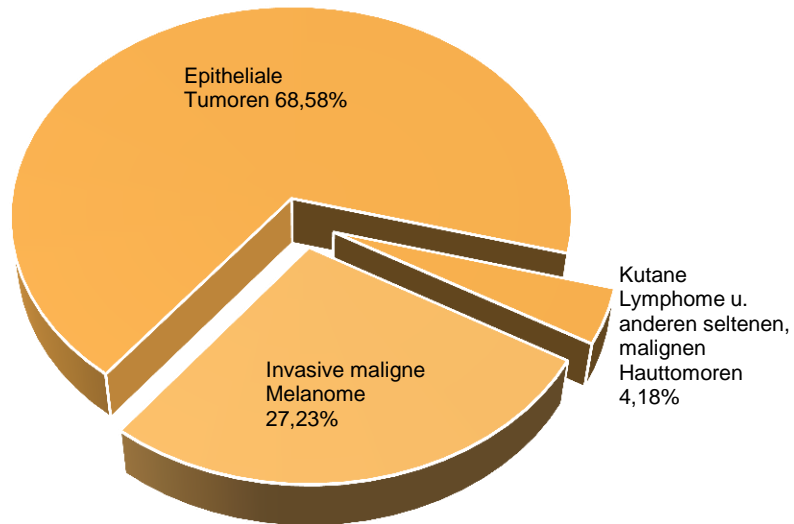


Legende:	
Sonstige	Systeme die jeweils nur in einem Standort genutzt werden

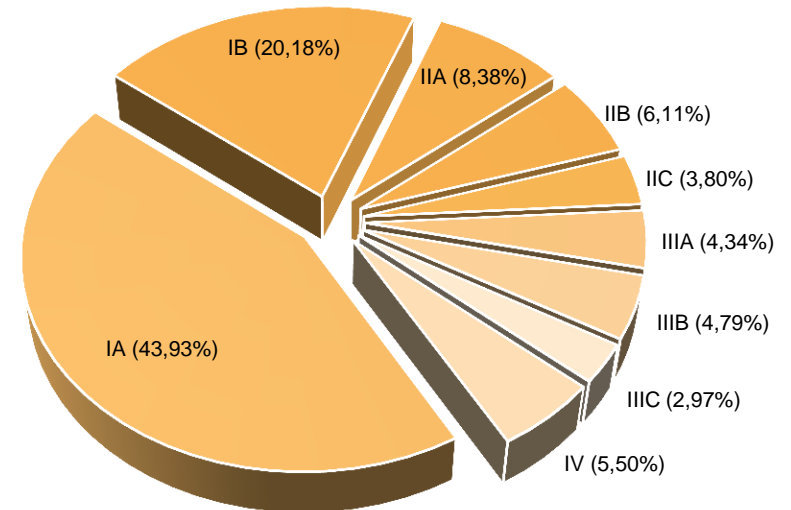
Die Angaben zum Tumordokumentationssystem wurden aus dem EXCEL-Anhang zum Erhebungsbogen (Tabellenblatt Basisdaten) entnommen. Die Angabe von mehreren Systemen ist nicht möglich. Vielfach erfolgt eine Unterstützung durch die Krebsregister bzw. kann über ein bestimmtes Tumordokumentationssystem eine direkte Verbindung zum Krebsregister bestehen.

**Basisdaten**

**Verteilung Primärfälle Hauttumoren**



**Stadienverteilung Invasive Maligne Melanome**

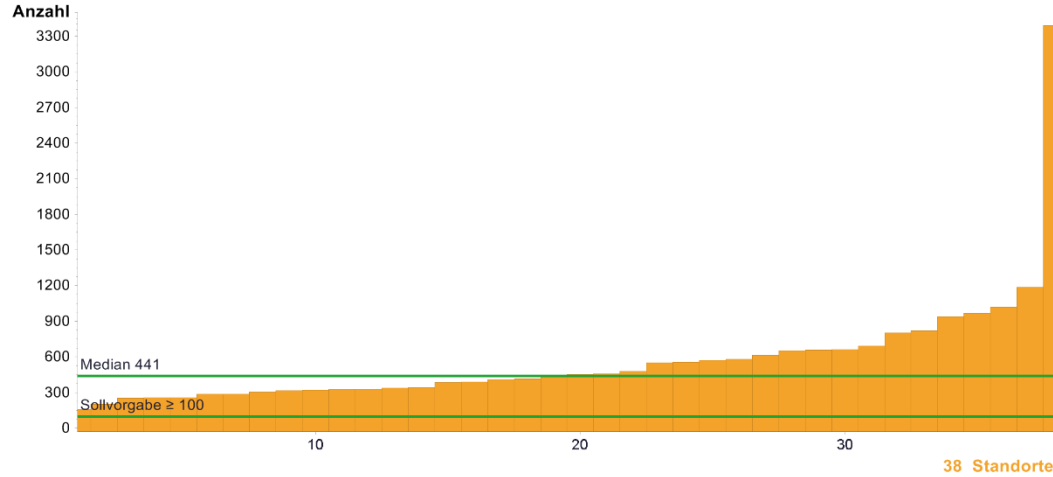


	abs.	in %
<b>Invasive Maligne Melanome</b>	8.742	27,23%
<b>Epitheliale Tumoren (exclusive in-situ)</b>	22.017	68,58%
<b>Kutane Lymphome und andere seltene, maligne Hauttumoren (Angiosarkom, Merkel, DFSP)</b>	1.343	4,18%
<b>Primärfälle Hauttumoren</b>	32.102	100,00%

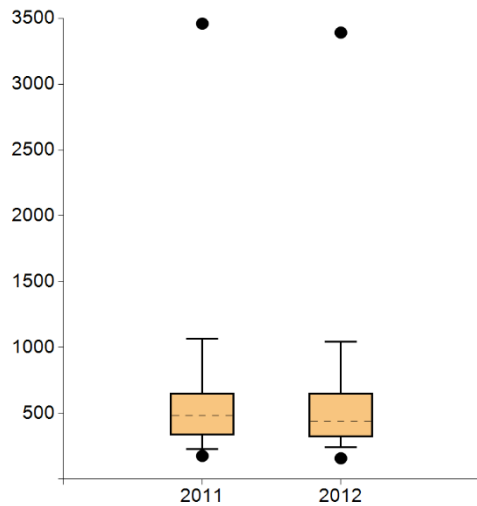
	abs.	in %
<b>IA</b>	3.840	43,93%
<b>IB</b>	1.764	20,18%
<b>IIA</b>	733	8,38%
<b>IIB</b>	534	6,11%
<b>IIC</b>	332	3,80%
<b>IIIA</b>	379	4,34%
<b>IIIB</b>	419	4,79%
<b>IIIC</b>	260	2,97%
<b>IV</b>	481	5,50%
<b>Gesamt</b>	8.742	100,00%



## 1.1. Epitheliale Tumoren (exklusive in-situ)



	Kennzahlendefinition	Alle Standorte 2012	
		Median	Range
Anzahl	Anzahl Primärfälle (Def. siehe 1.1.3)	441	159 - 3391
	Sollvorgabe $\geq 100$		

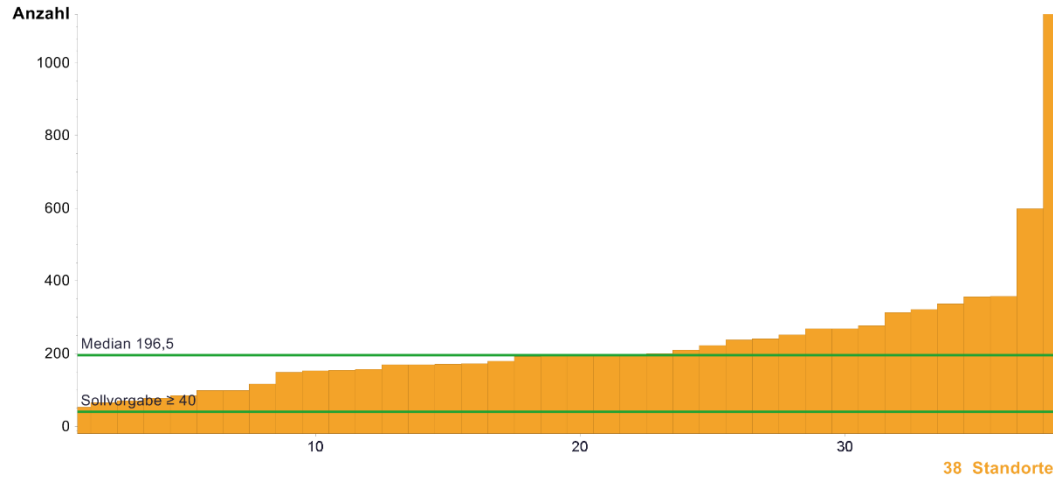


	2011	2012
Max	3459	3391
95. Perzentil	1068,2	1044,5
75. Perzentil	655,5	654,3
Median	483	441
25. Perzentil	334,0	322,3
5. Perzentil	229,0	243,7
Min	177	159

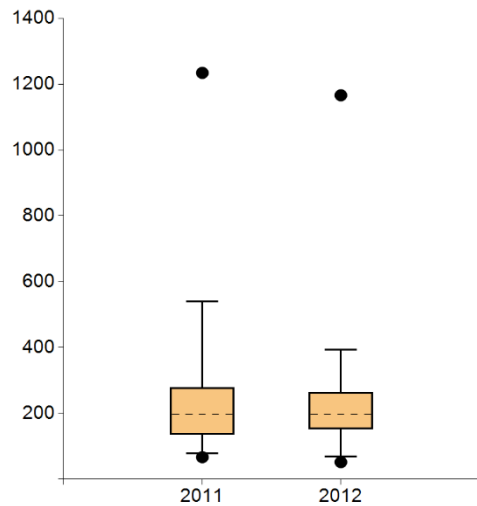
Standorte mit auswertbaren Daten		Standorte mit Sollvorgabe erfüllt	
Anzahl	%	Anzahl	%
38	100%	38	100%

Anmerkungen:

## 1.2. Invasive Maligne Melanome



	Kennzahlendefinition	Alle Standorte 2012	
		Median	Range
Anzahl	Anzahl Primärfälle (Def. siehe 1.1.3)	196,5	52 - 1166
	Sollvorgabe $\geq 40$		

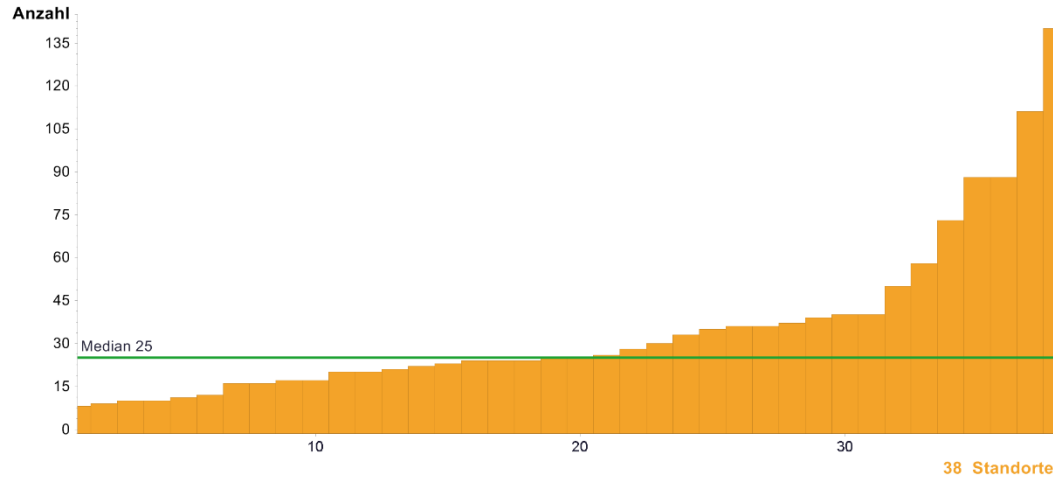


	2011	2012
Max	1234	1166
95. Perzentil	540,5	393,2
75. Perzentil	279,0	264,0
Median	197	196,5
25. Perzentil	136,0	153,3
5. Perzentil	77,7	69,3
Min	67	52

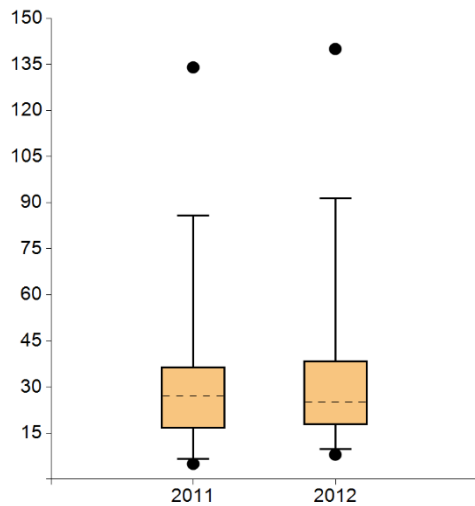
Standorte mit auswertbaren Daten		Standorte mit Sollvorgabe erfüllt	
Anzahl	%	Anzahl	%
38	100%	38	100%

Anmerkungen:

### 1.3. Fälle mit kutanem Lymphom u. seltenen malignen Hauttumoren



	Kennzahlendefinition	Alle Standorte 2012	
		Median	Range
Anzahl	Anzahl Primärfälle (Def. siehe 1.1.3)	25	8 - 140
	Keine Sollvorgabe		

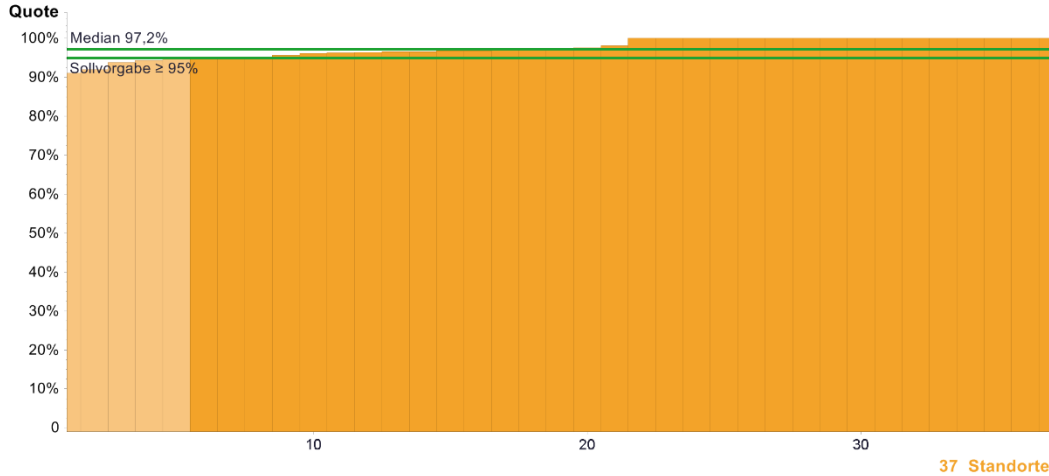


	2011	2012
Max	134	140
95. Perzentil	85,8	91,5
75. Perzentil	36,5	38,5
Median	27	25
25. Perzentil	16,5	17,8
5. Perzentil	6,7	9,9
Min	5	8

Standorte mit auswertbaren Daten		Standorte mit Sollvorgabe erfüllt	
Anzahl	%	Anzahl	%
38	100%	----	----

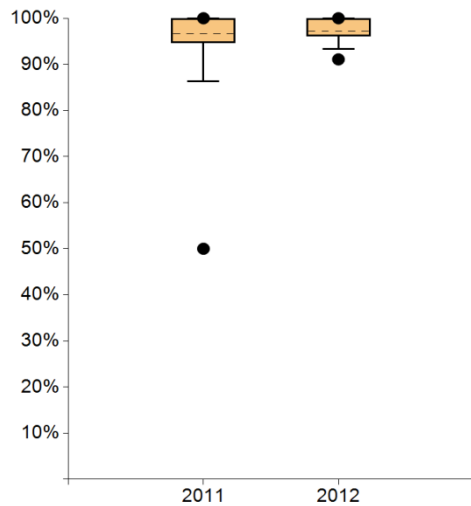
Anmerkungen:

## 2. Fallbesprechung bei neuauftretenden Fernmetastasen



	Kennzahldefinition	Alle Standorte 2012	
		Median	Range
Zähler	Anzahl der Fälle mit neuauftretenden Fernmetastasen, die in der TK vorgestellt wurden	30*	10 - 298
Nenner	Anzahl der Fälle mit neuauftretenden Fernmetastasen	31*	10 - 309
Quote	Sollvorgabe $\geq 95\%$	97,2%	91,1% - 100% (51/56) - (95/95)

\*Die Angabe des Medians für Zähler und Nenner bezieht sich nicht auf ein bestehendes Zentrum, sondern gibt den Median aller Zähler der Kohorte und den Median aller Nenner der Kohorte wieder.

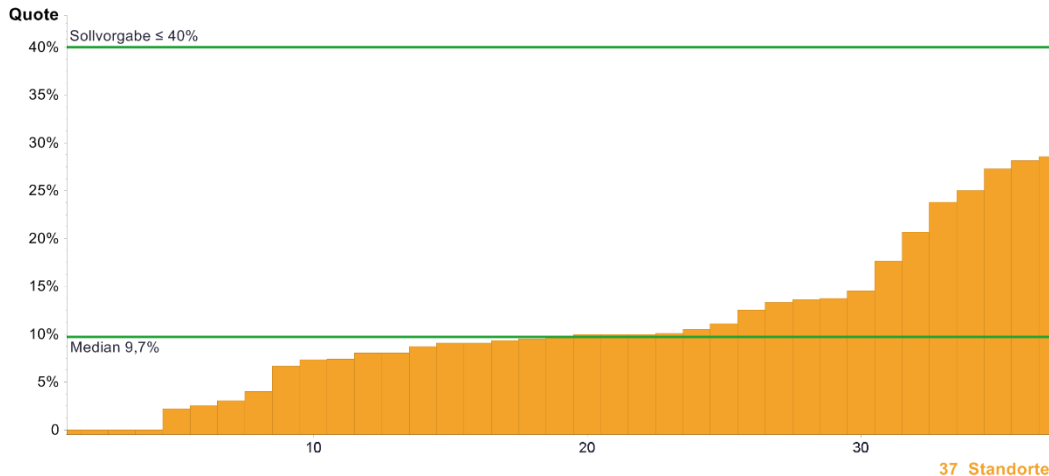


	2011	2012
Max	100%	100%
95. Perzentil	100%	100%
75. Perzentil	100%	100%
Median	96,6%	97,2%
25. Perzentil	94,6%	96,2%
5. Perzentil	86,4%	93,4%
Min	50,0%	91,1%

Standorte mit auswertbaren Daten		Standorte mit Sollvorgabe erfüllt	
Anzahl	%	Anzahl	%
37	97,4%	32	86,5%

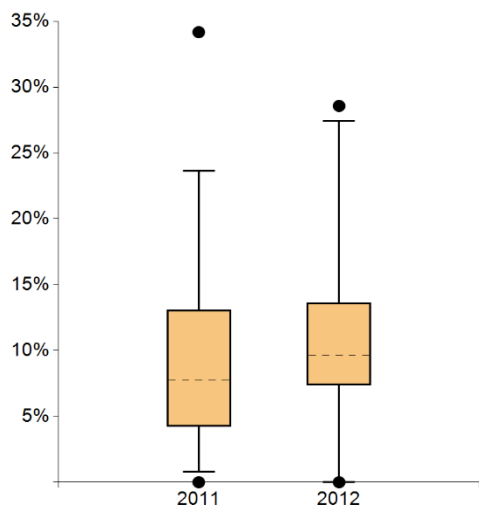
Anmerkungen:

### 3. Therapieabweichung gegenüber Empfehlung Tumorkonferenz



	Kennzahlendefinition	Alle Standorte 2012	
		Median	Range
Zähler	Anzahl der Fälle mit neu aufgetretenen Fernmetastasen, die in der TK vorgestellt wurden und bei denen eine Therapieabweichung vorgenommen wurde	3*	0 - 26
Nenner	Anzahl der Fälle mit neu aufgetretenen Fernmetastasen, die in der TK vorgestellt wurden (= Zähler Kennzahl Nr. 2)	30*	10 - 298
Quote	Sollvorgabe ≤ 40%	9,7%	0,0% - 28,6% (0/12) - (8/28)

\*Die Angabe des Medians für Zähler und Nenner bezieht sich nicht auf ein bestehendes Zentrum, sondern gibt den Median aller Zähler der Kohorte und den Median aller Nenner der Kohorte wieder.

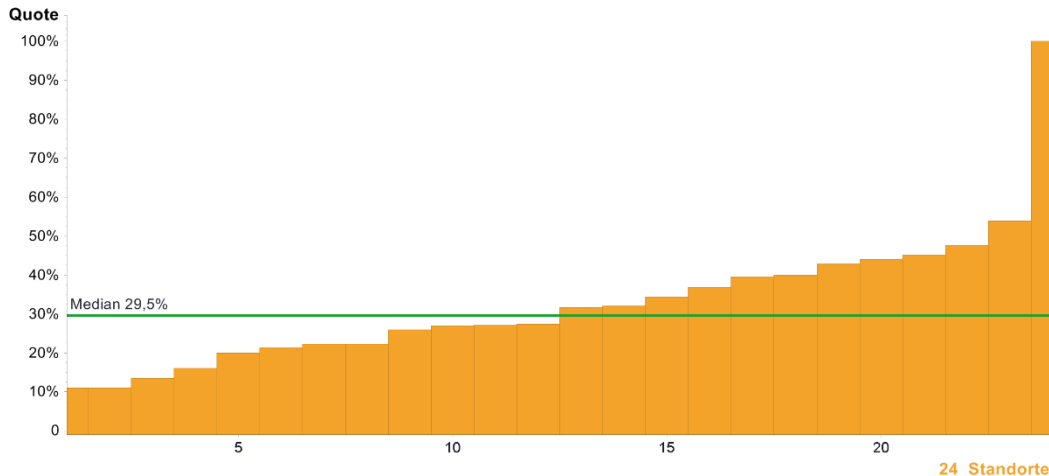


	2011	2012
Max	34,2%	28,6%
95. Perzentil	23,6%	27,4%
75. Perzentil	13,1%	13,6%
Median	7,8%	9,7%
25. Perzentil	4,2%	7,4%
5. Perzentil	0,8%	0,0%
Min	0,0%	0,0%

Standorte mit auswertbaren Daten		Standorte mit Sollvorgabe erfüllt	
Anzahl	%	Anzahl	%
37	97,4%	37	100%

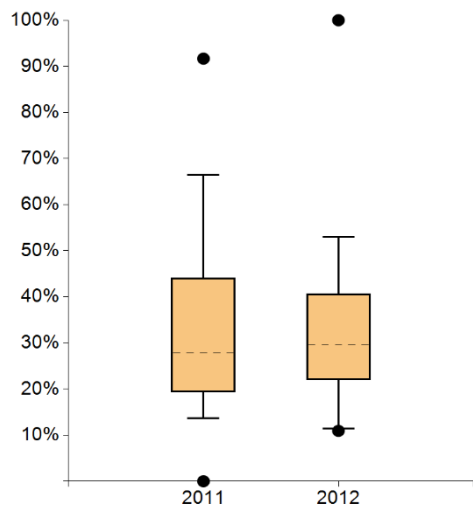
Anmerkungen:

## 4. Rücklaufquote Einweiserbefragung



	Kennzahlendefinition	Alle Standorte 2012	
		Median	Range
Zähler	Anzahl der zurückerhaltenen Fragebögen	26,5*	9 - 79
Nenner	Anzahl aller befragten Einweiser	104,5*	11 - 586
Quote	Keine Sollvorgabe	29,5%	10,9% - 100% (14/128) - (11/11)

\*Die Angabe des Medians für Zähler und Nenner bezieht sich nicht auf ein bestehendes Zentrum, sondern gibt den Median aller Zähler der Kohorte und den Median aller Nenner der Kohorte wieder.



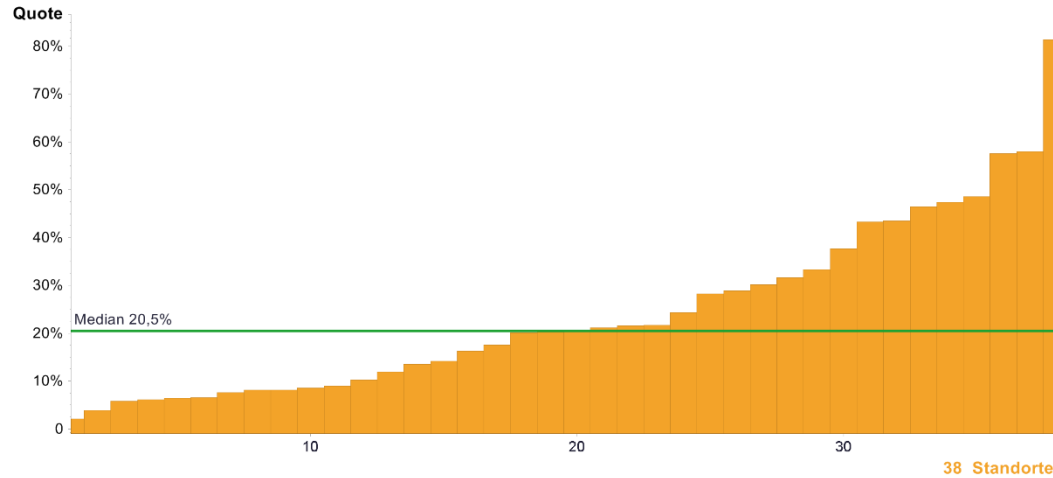
	2011	2012
Max	91,7%	100%
95. Perzentil	66,5%	52,9%
75. Perzentil	44,1%	40,7%
Median	27,9%	29,5%
25. Perzentil	19,4%	22,0%
5. Perzentil	13,7%	11,4%
Min	0,0%	10,9%

Standorte mit auswertbaren Daten		Standorte mit Sollvorgabe erfüllt	
Anzahl	%	Anzahl	%
24	63,2%	-----	-----

### Anmerkungen:

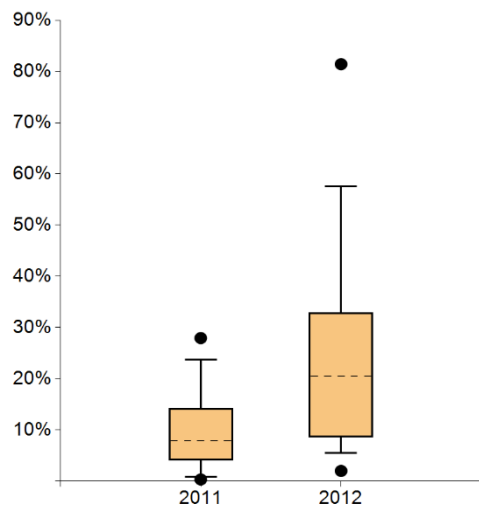
Befragung soll alle 3 Jahre durchgeführt werden, deswegen sind nur 24 Standorte in die Auswertung einbezogen.

## 5. Psychoonkologische Betreuung



	Kennzahlendefinition	Alle Standorte 2012	
		Median	Range
Zähler	Anzahl Primärfälle invasives, malignes Melanom, die psychoonkologisch betreut wurden (Gesprächsdauer > 30 min.)	36,5*	3 - 171
Nenner	Primärfälle invasives, malignes Melanom	196,5*	52 - 1166
Quote	Keine Sollvorgabe	20,5%	2,0% - 81,4% (3/148) - (171/210)

\*Die Angabe des Medians für Zähler und Nenner bezieht sich nicht auf ein bestehendes Zentrum, sondern gibt den Median aller Zähler der Kohorte und den Median aller Nenner der Kohorte wieder.

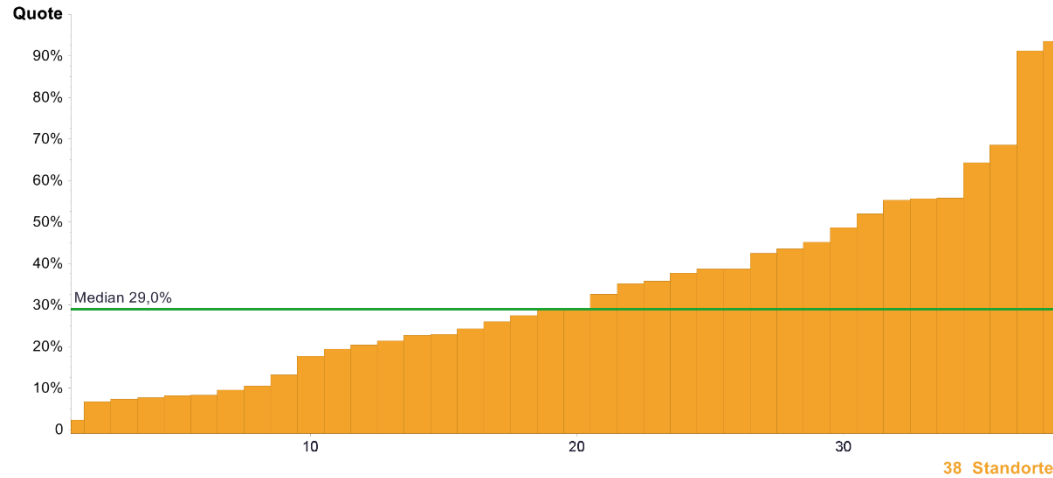


	2011	2012
Max	28,0%	81,4%
95. Perzentil	23,7%	57,6%
75. Perzentil	14,2%	32,9%
Median	7,9%	20,5%
25. Perzentil	4,1%	8,6%
5. Perzentil	0,9%	5,5%
Min	0,4%	2,0%

Standorte mit auswertbaren Daten		Standorte mit Sollvorgabe erfüllt	
Anzahl	%	Anzahl	%
38	100%	----	----

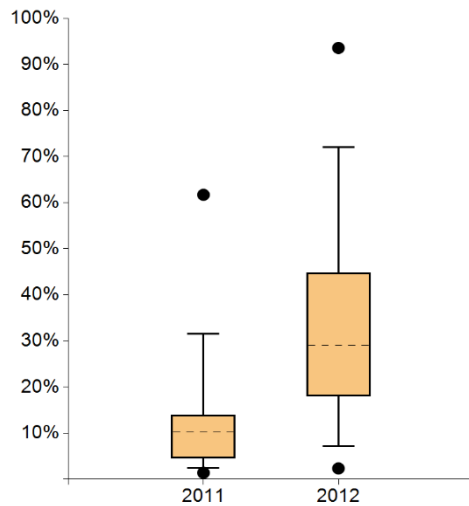
Anmerkungen:

## 6. Beratung Sozialdienst



	Kennzahlendefinition	Alle Standorte 2012	
		Median	Range
Zähler	Anzahl Primärfälle invasives, malignes Melanom, die durch den Sozialdienst beraten wurden	42*	4 - 334
Nenner	Primärfälle invasives, malignes Melanom	196,5*	52 - 1166
Quote	Keine Sollvorgabe	29,0%	2,4% - 93,6% (4/170) - (334/357)

\*Die Angabe des Medians für Zähler und Nenner bezieht sich nicht auf ein bestehendes Zentrum, sondern gibt den Median aller Zähler der Kohorte und den Median aller Nenner der Kohorte wieder.



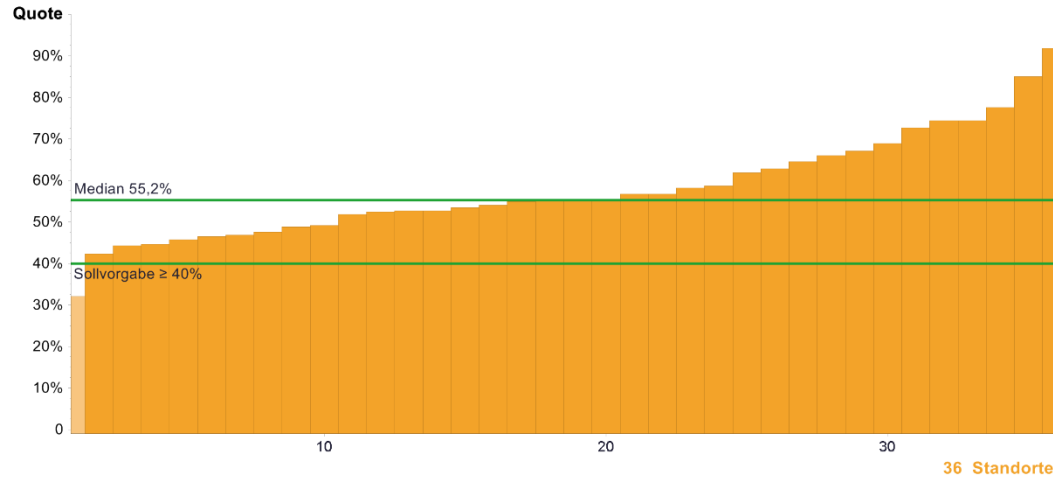
	2011	2012
Max	61,7%	93,6%
95. Perzentil	31,5%	72,0%
75. Perzentil	14,0%	44,8%
Median	10,2%	29,0%
25. Perzentil	4,6%	18,1%
5. Perzentil	2,4%	7,2%
Min	1,4%	2,4%

Standorte mit auswertbaren Daten		Standorte mit Sollvorgabe erfüllt	
Anzahl	%	Anzahl	%
38	100%	----	----

Anmerkungen:

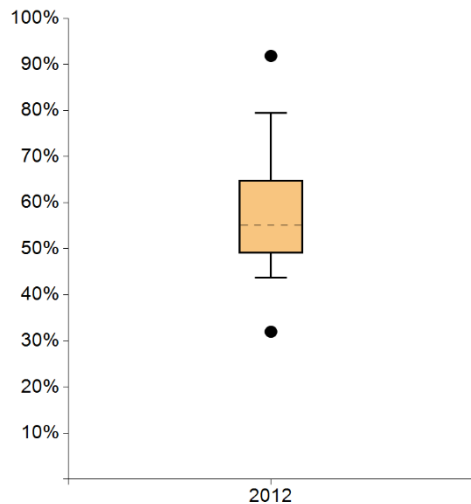


## 7. Rücklaufquote Patientenbefragung



	Kennzahlendefinition	Alle Standorte 2012	
		Median	Range
Zähler	Anzahl an ausgefüllten, zurückerhaltenen Fragebögen	77*	17 - 423
Nenner	Anzahl der im Befragungszeitraum behandelten stationären, konsekutiven Pat.	116,5*	30 - 674
Quote	Sollvorgabe ≥ 40%	55,2%	32,0% - 91,8% (32/100) - (135/147)

\*Die Angabe des Medians für Zähler und Nenner bezieht sich nicht auf ein bestehendes Zentrum, sondern gibt den Median aller Zähler der Kohorte und den Median aller Nenner der Kohorte wieder.

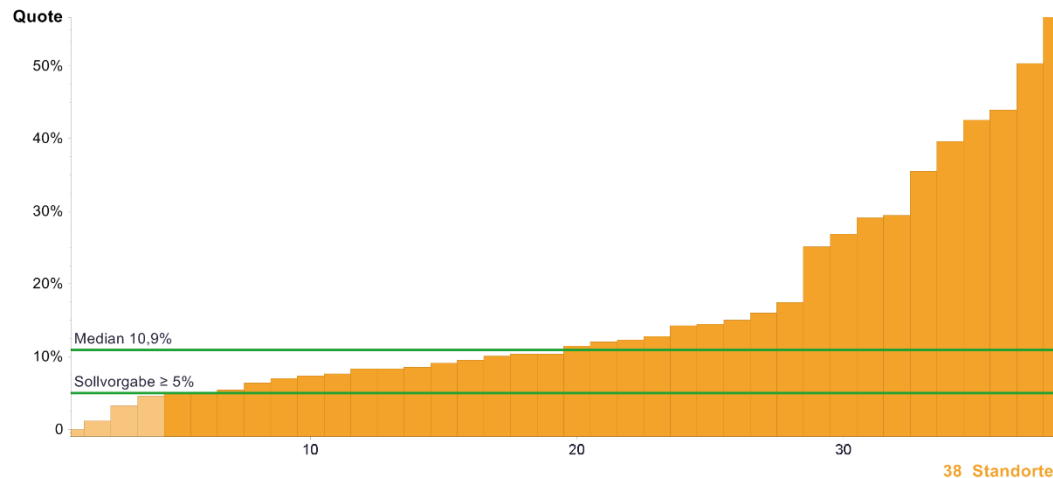


	2011	2012
Max	-----	91,8%
95. Perzentil	-----	79,4%
75. Perzentil	-----	64,9%
Median	-----	55,2%
25. Perzentil	-----	49,1%
5. Perzentil	-----	43,7%
Min	-----	32,0%

Standorte mit auswertbaren Daten		Standorte mit Sollvorgabe erfüllt	
Anzahl	%	Anzahl	%
36	94,7%	35	97,2%

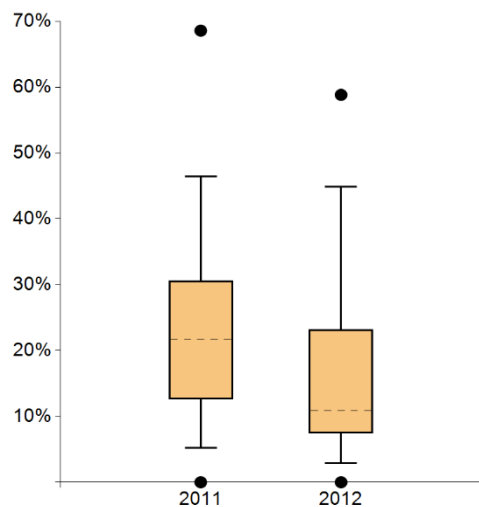
Anmerkungen:

## 8. Studienteilnahme



	Kennzahlendefinition	Alle Standorte 2012	
		Median	Range
Zähler	Alle Pat. mit einem Melanom Stad. III + IV o. kutanem Lymphom ab Stad. Ib die in eine Studie mit Ethikvotum eingebracht wurden	9*	0 - 73
Nenner	Alle Pat. mit einem Melanom Stad. III + IV o. kutanem Lymphom ab Stad. Ib	65,5*	11 - 406
Quote	Sollvorgabe ≥ 5%	10,9%	0,0% - 58,8% (0/51) - (20/34)

\*Die Angabe des Medians für Zähler und Nenner bezieht sich nicht auf ein bestehendes Zentrum, sondern gibt den Median aller Zähler der Kohorte und den Median aller Nenner der Kohorte wieder.

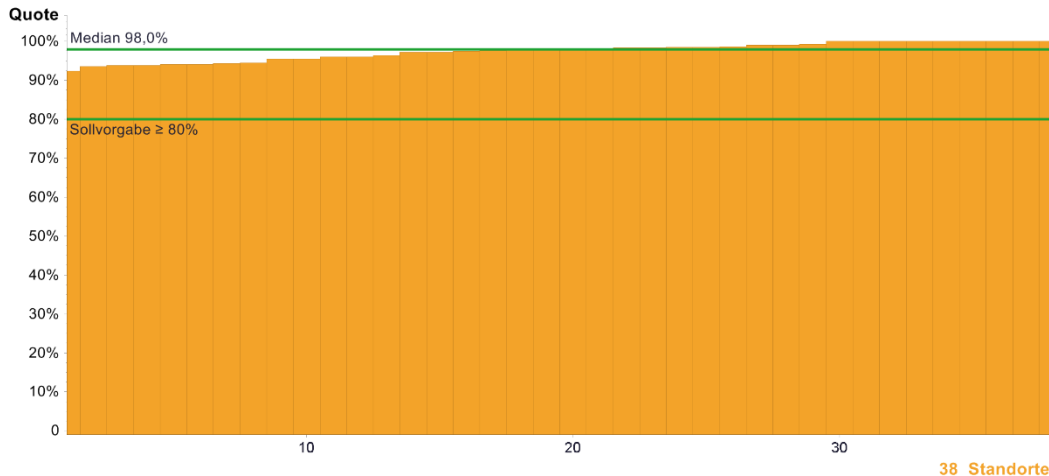


	2011	2012
Max	68,6%	58,8%
95. Perzentil	46,4%	44,9%
75. Perzentil	30,6%	23,2%
Median	21,7%	10,9%
25. Perzentil	12,6%	7,4%
5. Perzentil	5,2%	2,9%
Min	0,0%	0,0%

Standorte mit auswertbaren Daten		Standorte mit Sollvorgabe erfüllt	
Anzahl	%	Anzahl	%
38	100%	34	89,5%

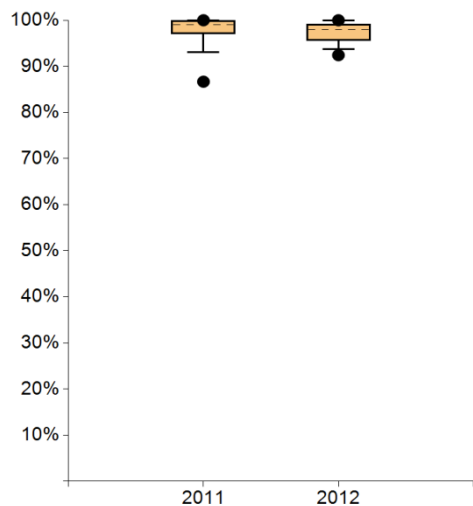
Anmerkungen:

## 9. Sentinel Node-Biopsie



	Kennzahldefinition	Alle Standorte 2012	
		Median	Range
Zähler	Pat. mit intraoperativ nachgewiesenem Sentinel-LK	74*	15 - 287
Nenner	Alle Pat., die eine OP mit SNB erhalten haben	75,5*	16 - 290
Quote	Sollvorgabe $\geq 80\%$	98,0%	92,4% - 100% (61/66) - (130/130)

\*Die Angabe des Medians für Zähler und Nenner bezieht sich nicht auf ein bestehendes Zentrum, sondern gibt den Median aller Zähler der Kohorte und den Median aller Nenner der Kohorte wieder.

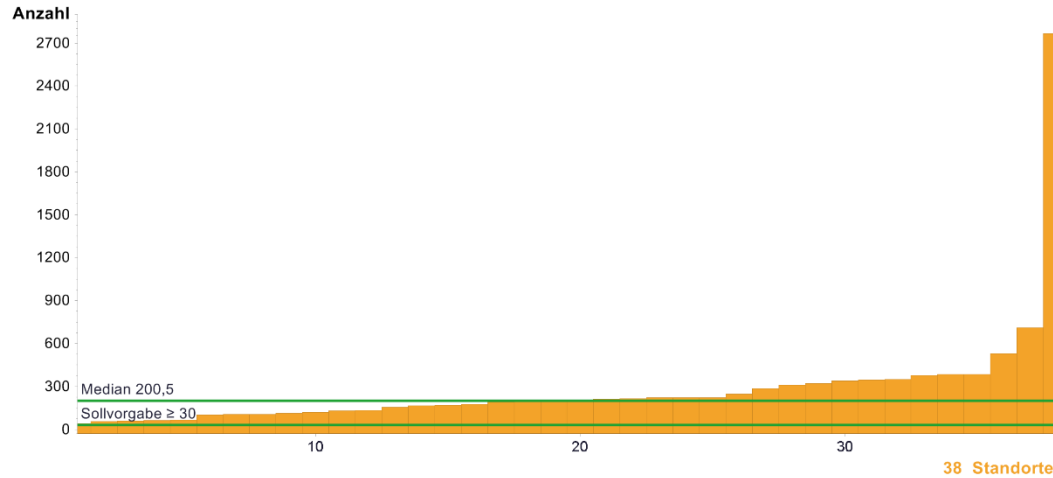


	2011	2012
Max	100%	100%
95. Perzentil	100%	100%
75. Perzentil	100%	99,2%
Median	99,0%	98,0%
25. Perzentil	97,0%	95,6%
5. Perzentil	93,0%	93,7%
Min	86,7%	92,4%

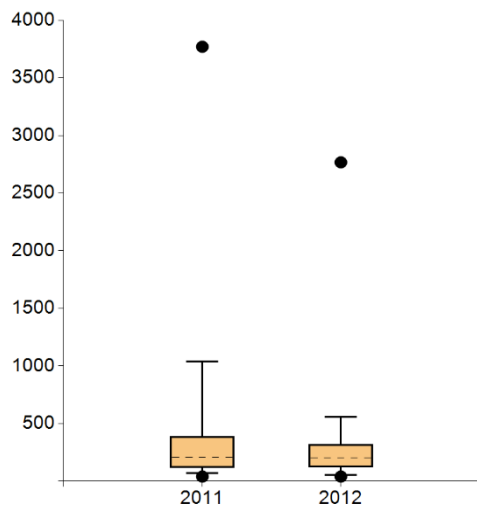
Standorte mit auswertbaren Daten		Standorte mit Sollvorgabe erfüllt	
Anzahl	%	Anzahl	%
38	100%	38	100%

Anmerkungen:

## 10. Operative Eingriffe mit Sicherheitsabstand



	Kennzahldefinition	Alle Standorte 2012	
		Median	Range
Anzahl	Anzahl der OP's mit Sicherheitsabstand (keine Operationen mit mikrographisch kontrollierter Chirurgie) – Sarkome, Maligne Melanome, Merkelzellkarzinome	200,5	41 - 2767
	Sollvorgabe $\geq 30$		

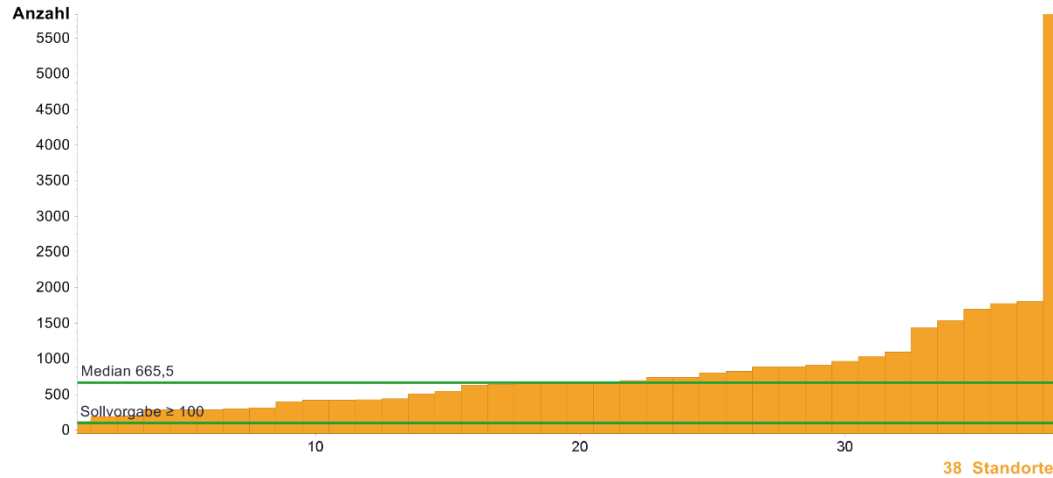


	2011	2012
Max	3770	2767
95. Perzentil	1037,0	557,2
75. Perzentil	386,5	319,0
Median	208	200,5
25. Perzentil	119,0	122,8
5. Perzentil	69,0	56,7
Min	41	41

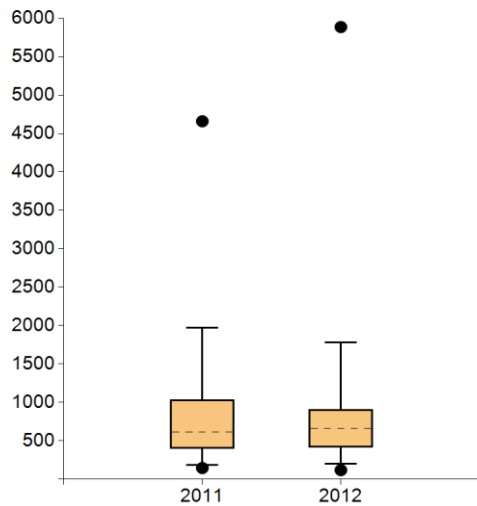
Standorte mit auswertbaren Daten		Standorte mit Sollvorgabe erfüllt	
Anzahl	%	Anzahl	%
38	100%	38	100%

Anmerkungen:

## 11. Operative Eingriffe mit histologischer Randkontrolle



	Kennzahlendefinition	Alle Standorte 2012	
		Median	Range
Anzahl	Anzahl der OPs mit histologischer Randkontrolle (keine Probebiopsien, keine Eingriffe mit Sicherheitsabstand) – Epitheliale Tumoren	665,5	119 - 5885
	Sollvorgabe $\geq 100$		

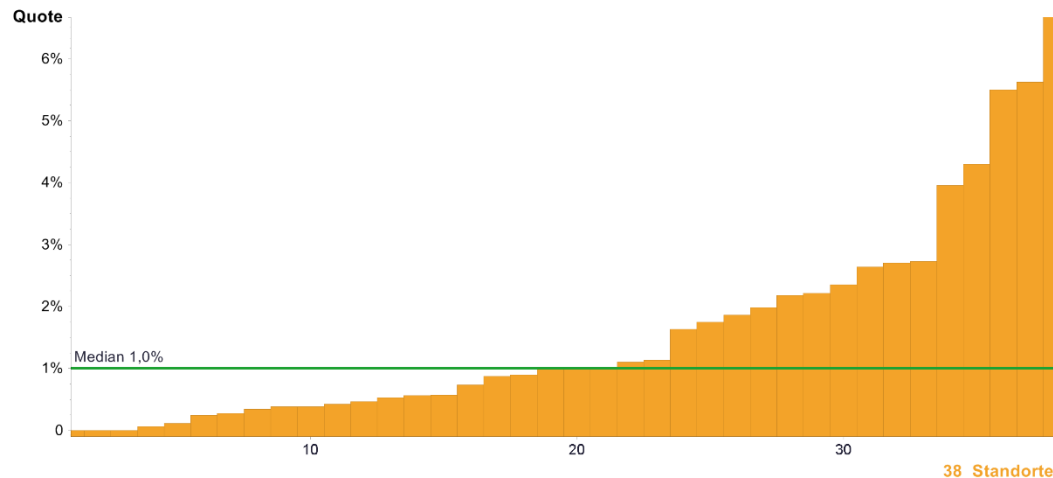


	2011	2012
Max	4659	5885
95. Perzentil	1974,4	1779,8
75. Perzentil	1032,0	906,5
Median	611	665,5
25. Perzentil	396,5	418,5
5. Perzentil	188,0	198,3
Min	146	119

Standorte mit auswertbaren Daten		Standorte mit Sollvorgabe erfüllt	
Anzahl	%	Anzahl	%
38	100%	38	100%

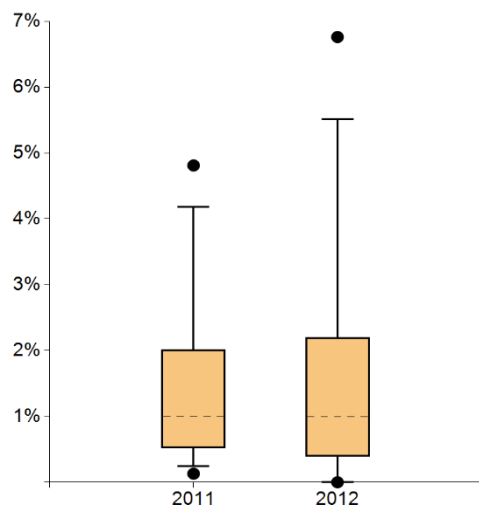
Anmerkungen:

## 12. Revisionsoperationen



	Kennzahldefinition	Alle Standorte 2012	
		Median	Range
Zähler	Anzahl an Revisionsoperationen aufgrund von intra- bzw. post-OP Komplikationen (Nachblutung und ähnliches)	7,5*	0 - 161
Nenner	Summe Anzahl / Zähler Kennzahl Nr. 10 + 11	956*	160 - 8652
Quote	Keine Sollvorgabe	1,0%	0,0% - 6,8% (0/249) - (146/2158)

\*Die Angabe des Medians für Zähler und Nenner bezieht sich nicht auf ein bestehendes Zentrum, sondern gibt den Median aller Zähler der Kohorte und den Median aller Nenner der Kohorte wieder.

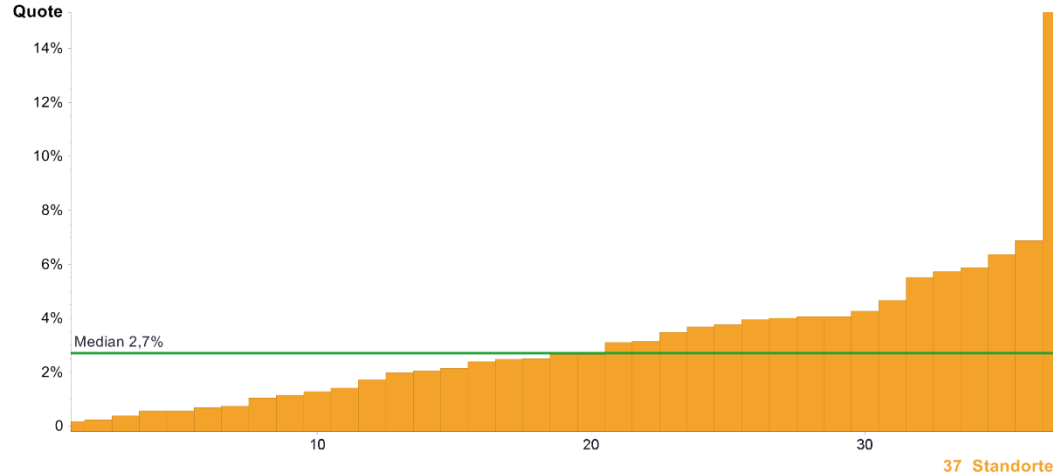


	2011	2012
Max	4,8%	6,8%
95. Perzentil	4,2%	5,5%
75. Perzentil	2,0%	2,2%
Median	1,0%	1,0%
25. Perzentil	0,5%	0,4%
5. Perzentil	0,2%	0,0%
Min	0,1%	0,0%

Standorte mit auswertbaren Daten		Standorte mit Sollvorgabe erfüllt	
Anzahl	%	Anzahl	%
38	100%	----	----

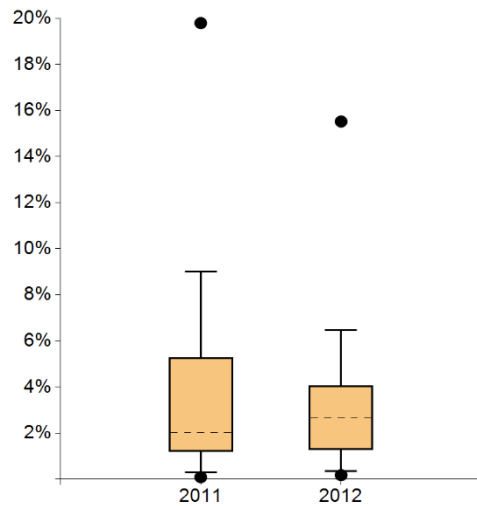
Anmerkungen:

### 13. Postoperative Wundinfektion



	Kennzahlendefinition	Alle Standorte 2012	
		Median	Range
Zähler	Anzahl an postoperativen Wundinfektionen	17*	2 - 335
Nenner	Summe Anzahl / Zähler Kennzahl Nr. 10 + 11	895*	160 - 8652
Quote	Keine Sollvorgabe	2,7%	0,2% - 15,5% (2/1072) - (335/2158)

\*Die Angabe des Medians für Zähler und Nenner bezieht sich nicht auf ein bestehendes Zentrum, sondern gibt den Median aller Zähler der Kohorte und den Median aller Nenner der Kohorte wieder.

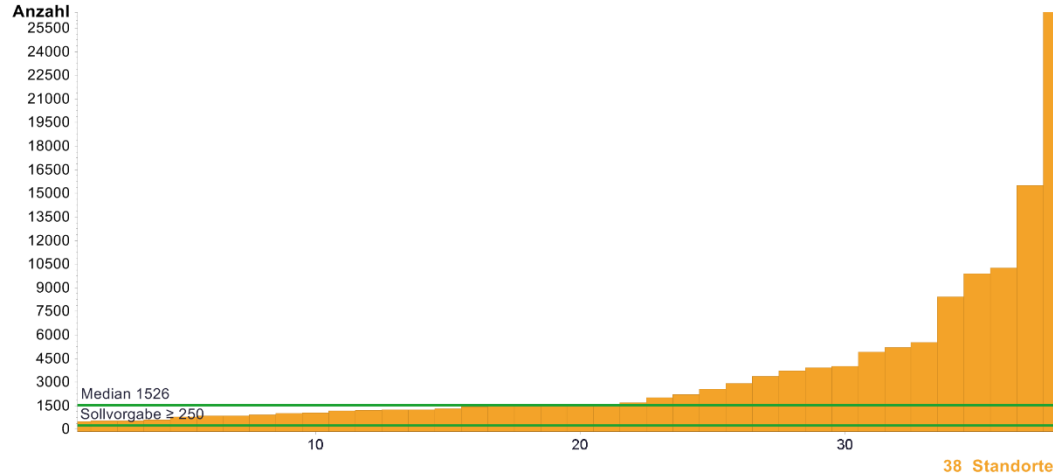


	2011	2012
Max	19,8%	15,5%
95. Perzentil	9,0%	6,5%
75. Perzentil	5,3%	4,1%
Median	2,0%	2,7%
25. Perzentil	1,2%	1,3%
5. Perzentil	0,3%	0,4%
Min	0,1%	0,2%

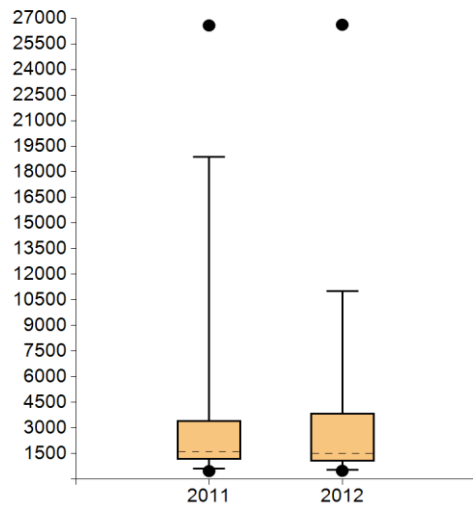
Standorte mit auswertbaren Daten		Standorte mit Sollvorgabe erfüllt	
Anzahl	%	Anzahl	%
37	97,4%	----	----

Anmerkungen:

## 14. Histopathologische Befundungen (Maligne Hauttumore)



	Kennzahldefinition	Alle Standorte 2012	
		Median	Range
Anzahl	Anzahl der Histologien bei malignen Hauttumoren	1526	495 - 26618
	Sollvorgabe $\geq 250$		



	2011	2012
Max	26576	26618
95. Perzentil	18881,4	11031,6
75. Perzentil	3439,0	3861,3
Median	1620	1526
25. Perzentil	1152,5	1065,5
5. Perzentil	603,7	530,7
Min	478	495

Standorte mit auswertbaren Daten		Standorte mit Sollvorgabe erfüllt	
Anzahl	%	Anzahl	%
38	100%	38	100%

Anmerkungen:



## **Autoren**

Deutsche Krebsgesellschaft e.V.

Deutsche Dermatologische Gesellschaft e.V.

Arbeitsgemeinschaft Dermatologische Onkologie

Zertifizierungskommission Hautkrebszentren

Wolfgang Tilgen, Sprecher Zertifizierungskommission

Simone Wesselmann, Deutsche Krebsgesellschaft e.V.

Christoph Kowalski, Deutsche Krebsgesellschaft e.V.

Julia Ferencz, OnkoZert GmbH

## **Impressum**

Herausgeber und inhaltlich verantwortlich:

Deutsche Krebsgesellschaft (DKG)

Kuno-Fischer-Straße 8

14057 Berlin

Tel: +49 (030) 322 93 29 0

Fax: +49 (030) 322 93 29 66

Vereinsregister Amtsgericht Charlottenburg,

Vereinsregister-Nr.: VR 27661 B

V.i.S.d.P.: Dr. Johannes Bruns

in Zusammenarbeit mit:

OnkoZert, Neu-Ulm

[www.onkozert.de](http://www.onkozert.de)

Version e-A4-de; Stand 21.07.2016

**DOI:** 10.13140/RG.2.1.1104.2964

**ISBN:** 978-3-946714-21-7

