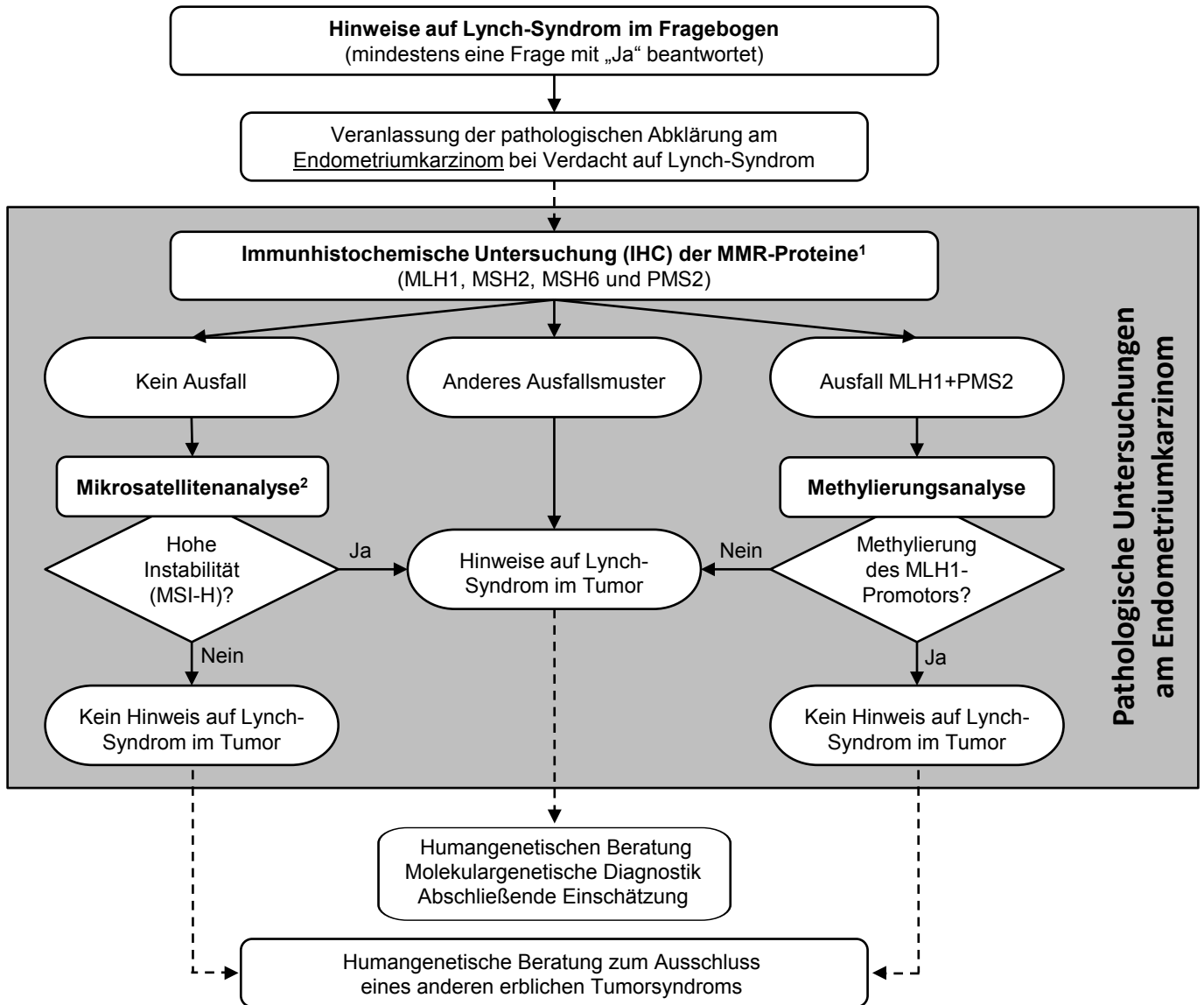


# Algorithmus zur Tumorgewebsuntersuchung von Patientinnen mit Endometriumkarzinom und Verdacht auf Lynch-Syndrom



## Ablauf der Tumorgewebsuntersuchung bei Verdacht auf Lynch-Syndrom (mindestens eine der o. g. Fragen mit Ja beantwortet)

<sup>1</sup>Pathologie mit erfolgreicher Teilnahme am Ringversuch IHC (KRK)

<sup>2</sup>Pathologie erfolgreicher Teilnahme am Ringversuch MSI (KRK)