

Kennzahlenauswertung 2014

Jahresbericht der zertifizierten Lungenkrebszentren

Kennzahlenjahr 2012 / Auditjahr 2013



Inhaltsverzeichnis

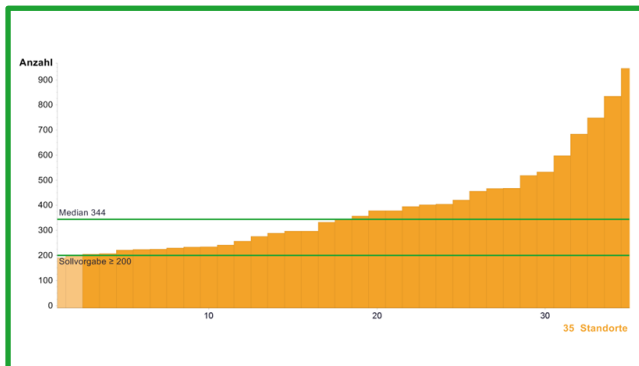
Einleitung	3
Stand des Zertifizierungssystems für Lungenkrebszentren 2013	3
Allgemeine Informationen	4
Tumordokumentationssysteme in den Zentrumsstandorten	7
Basisdaten – Stadienverteilung Primärfälle Lungenkarzinom.....	8
Kennzahlenauswertungen	9
Kennzahl Nr. 1: Primärfälle des Lungenkrebszentrums	9
Kennzahl Nr. 2a: Prätherapeutische Tumorkonferenz	10
Kennzahl Nr. 2b: Vorstellung neu aufgetretener Rezidive u/o Fernmetastasen nach vorheriger kurativer Behandlung in Tumorkonferenz	11
Kennzahl Nr. 3: Tumorkonferenz nach operativer Primärtherapie Stad. IB-III B	12
Kennzahl Nr. 4: Psychoonkologische Betreuung	13
Kennzahl Nr. 5: Beratung Sozialdienst	14
Kennzahl Nr. 6: Studienteilnahme	15
Kennzahl Nr. 7: Flexible Bronchoskopie	16
Kennzahl Nr. 8: Interventionelle bronchologische Eingriffe (Thermische Verfahren u. Stenteinlage)	17
Kennzahl Nr. 9: Lungenresektionen	18
Kennzahl Nr. 10: Anteil Pneumonektomien an Lungenresektionen	19
Kennzahl Nr. 11: Anteil Broncho-/ Angioplastische Operationen an Lungenresektionen	20
Kennzahl Nr. 12: 30d-Letalität nach Resektionen	21
Kennzahl Nr. 13: Postoperative Bronchusstumpf-/Anastomoseninsuffizienz	22
Kennzahl Nr. 14: Revisionsoperationen	23
Kennzahl Nr. 15: Lokale R0-Resektionen im Stadium IA/B u. IIA/B	24
Kennzahl Nr. 16: Lokale R0-Resektionen im Stadium IIIA/B	25
Kennzahl Nr. 17: Thorakale Bestrahlungen	26
Kennzahl Nr. 18: Pathologische Begutachtungen	27
Kennzahl Nr. 19: Adjuvante Cisplatinhaltige Chemotherapie Stad. II-III A1/2	28
Kennzahl Nr. 20: Kombinierte Radiochemotherapie im Stad. IIIA4/IIIB	29

Stand des Zertifizierungssystems für Lungenkrebszentren 2013

		31.12.2013	31.12.2012
Laufende Verfahren		0	1
Zertifizierte Zentren		38	34
Zertifizierte Standorte		42	38
Lungenkrebszentren	1 Standort	34	30
	2 Standorte	4	4
Primärfälle gesamt		13.826	12.875
Primärfälle pro Zentrum		364	379
Primärfälle Median Zentren		300	369

Allgemeine Informationen

	Kennzahldefinition	Alle Standorte 2012	
		Median	Range
Zähler	Anzahl der Primärfälle, die in der prätherapeutischen Konferenz vorgestellt wurden	315*	124 - 945
Nenner	Primärfälle des LZ (= Kennzahl 1)	344*	191 - 945
Quote	Sollvorgabe ≥ 90%	92,9%	64,9% - 100% (124/191) - (945/945)



Grunddaten Kennzahl:

Die Definition des **Zählers**, **Nenners** und die **Sollvorgabe** sind aus dem Kennzahlenbogen entnommen.

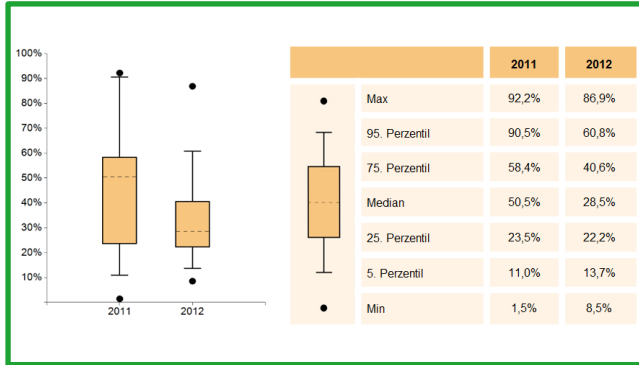
Die Angabe des **Medians** für Zähler und Nenner bezieht sich nicht auf ein bestehendes Zentrum, sondern gibt den Median aller Zähler der Kohorte und den Median aller Nenner der Kohorte wieder.

Unter Range ist der Wertebereich für Zähler, Nenner und Quote aller Zentren angegeben.

Diagramm:

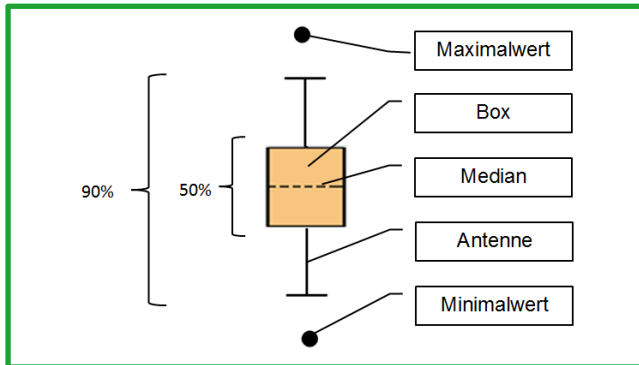
Die x-Achse gibt die Anzahl der Zentren wieder, die y-Achse stellt den Wertebereich in Prozent oder die Anzahl (z.B. Primärfälle) dar. Die Sollvorgabe ist als grüne waagrechte Linie dargestellt. Der Median hingegen teilt die gesamte Gruppe in zwei gleich große Hälften.

Allgemeine Informationen



Kohortenentwicklung:

Die **Kohortenentwicklung** in den Jahren **2011** und **2012** wird mit Hilfe des Boxplot-Diagramms dargestellt.



Boxplot:

Ein Boxplot setzt sich aus einer **Box mit Median**, **Antennen** und **Ausreißer** zusammen. Innerhalb der Box befinden sich 50 Prozent der Zentren. Der Median teilt die gesamte vorliegende Kohorte in zwei Hälften mit der gleichen Anzahl an Zentren. Die Antennen und die Box umfassen einen Bereich/Spannweite von 90 Perzentil. Die Extremwerte werden hier als Punkte abgebildet.

Allgemeine Informationen

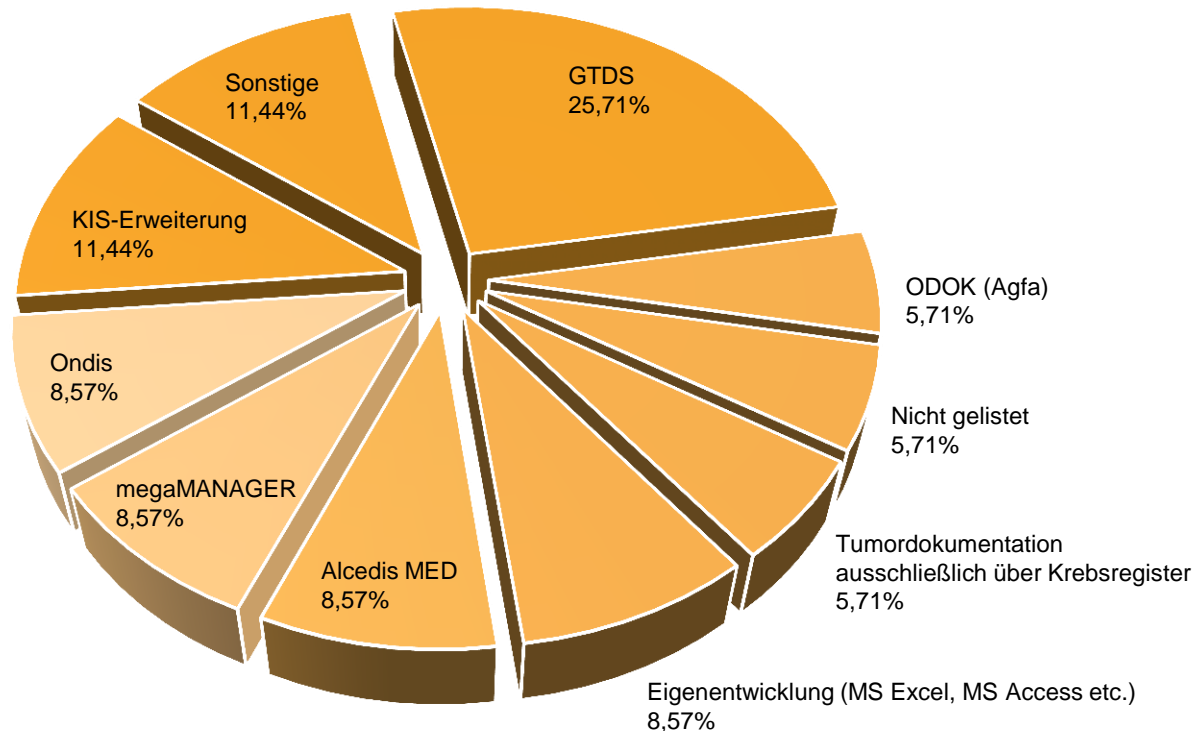
	31.12.2013	31.12.2012
Im Jahresbericht berücksichtigte Zentren	35	24
entspricht	92,1%	70,6%

Der vorliegende Jahresbericht betrachtet die im Zertifizierungssystem der Deutschen Krebsgesellschaft zertifizierten Lungenkrebszentren. Grundlage für die Diagramme des Jahresberichtes ist der Kennzahlenbogen, der Teil des Erhebungsbogens (Kriterienkatalog Zertifizierung) ist.

In dem Jahresbericht sind nicht alle 38 zertifizierten Zentren enthalten. Ausgenommen sind 3 Zentren, die im Jahr 2013 zum ersten Mal zertifiziert wurden (Datenabbildung komplettes Kalenderjahr für Erstzertifizierungen nicht verpflichtend).

Die hier veröffentlichten Kennzahlen beziehen sich auf das Kennzahlenjahr 2012. Sie stellen für die in 2013 durchgeführten Audits die Bewertungsgrundlage dar.

Tumordokumentationssysteme in den Zentrumsstandorten

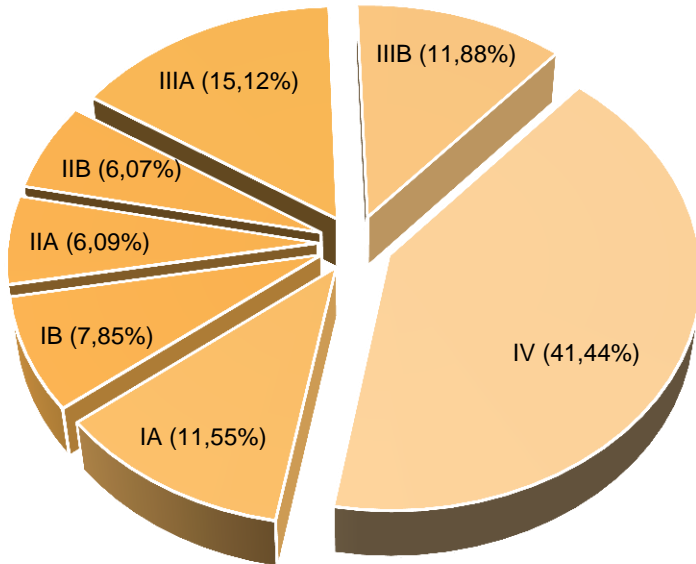


Legende:	
Sonstige	Systeme die jeweils nur in einem Standort genutzt werden

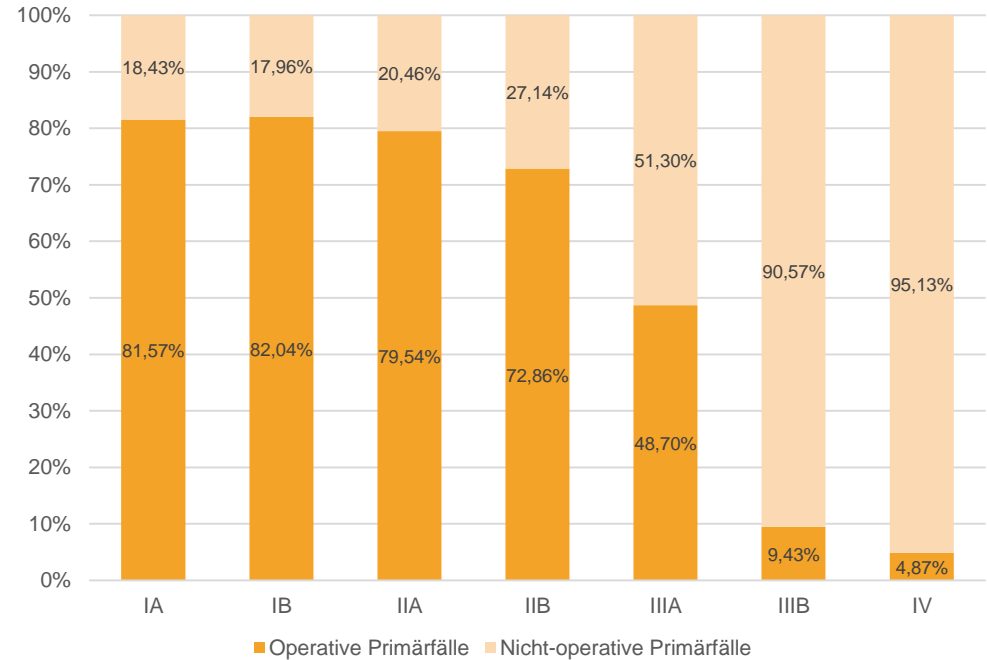
Die Angaben zum Tumordokumentationssystem wurden aus dem EXCEL-Anhang zum Erhebungsbogen (Tabellenblatt Basisdaten) entnommen. Die Angabe von mehreren Systemen ist nicht möglich. Vielfach erfolgt eine Unterstützung durch die Krebsregister bzw. kann über ein bestimmtes Tumordokumentationssystem eine direkte Verbindung zum Krebsregister bestehen.

Basisdaten – Stadienverteilung Primärfälle Lungenkarzinom

Primärfälle gesamt

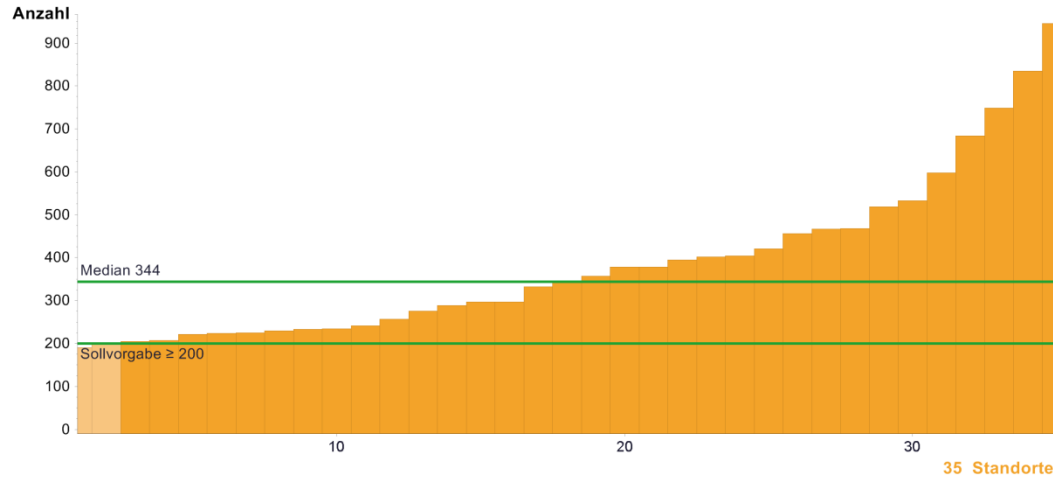


Operative / nicht-operative Primärfälle

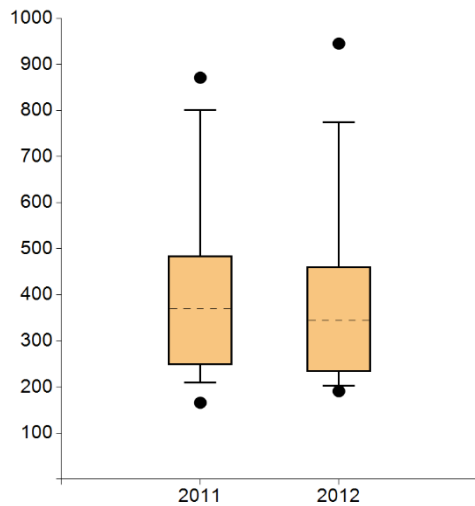


		IA	IB	IIA	IIB	IIIA	IIIB	IV
Operative Primärfälle anatomische Lungenresektionen	abs.	1.270	868	653	596	993	151	272
	in %	81,57%	82,04%	79,54%	72,86%	48,70%	9,43%	4,87%
Nicht-operative Primärfälle	abs.	287	190	168	222	1.046	1.451	5.316
	in %	18,43%	17,96%	20,46%	27,14%	51,30%	90,57%	95,13%
Primärfälle	abs.	1.557	1.058	821	818	2.039	1.602	5.588

1. Primärfälle des Lungenkrebszentrums



	Kennzahldefinition	Alle Standorte 2012	
		Median	Range
Anzahl	Gesamtzahl der Primärfälle des LZ (Definition Primärfall: EB 1.2.1)	344	191 - 945
	Sollvorgabe ≥ 200		



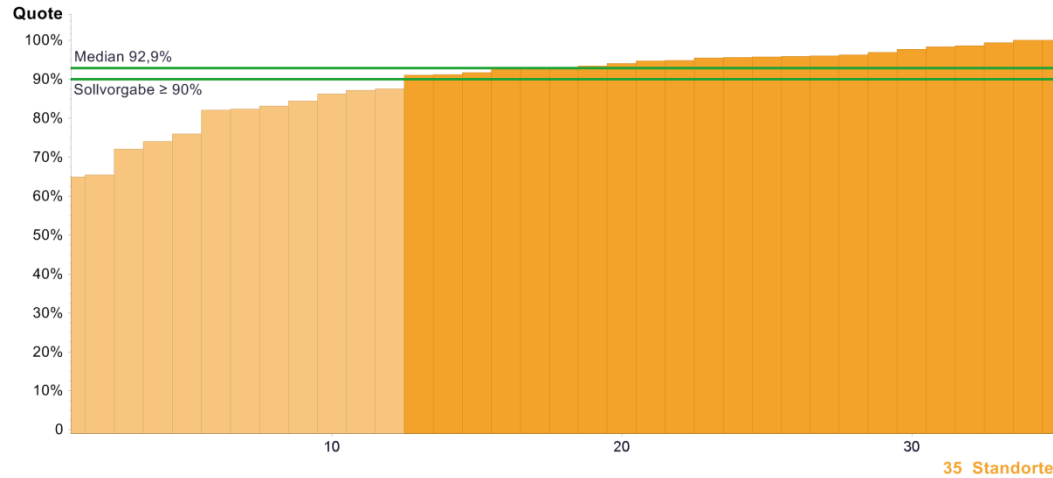
	2011	2012
● Max	871	945
95. Perzentil	800,9	774,8
75. Perzentil	485,0	461,0
Median	369	344
25. Perzentil	247,5	233,5
5. Perzentil	210,0	202,9
● Min	166	191

Standorte mit auswertbaren Daten		Standorte mit Sollvorgabe erfüllt	
Anzahl	%	Anzahl	%
35	100%	33	94,3%

Anmerkungen:

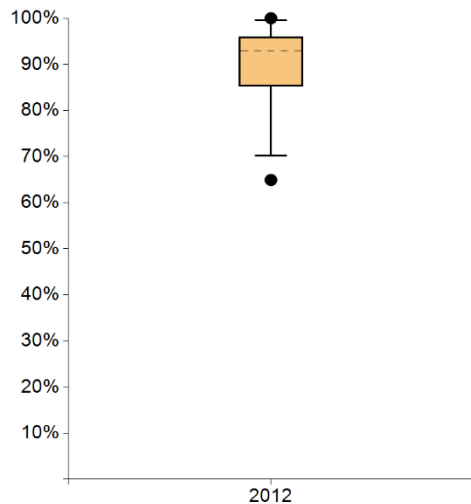
Zwei Zentren unterschreiten die Sollvorgabe im Überwachungsaudit (keine Reaktion notwendig; bei beiden Zentren insgesamt gutes Auditergebnis).

2a. Prätherapeutische Tumorkonferenz



	Kennzahldefinition	Alle Standorte 2012	
		Median	Range
Zähler	Anzahl der Primärfälle, die in der prätherapeutischen Konferenz vorgestellt wurden	315*	124 - 945
Nenner	Primärfälle des LZ (= Kennzahl 1)	344*	191 - 945
Quote	Sollvorgabe ≥ 90%	92,9%	64,9% - 100% (124/191) - (945/945)

*Die Angabe des Medians für Zähler und Nenner bezieht sich nicht auf ein bestehendes Zentrum, sondern gibt den Median aller Zähler der Kohorte und den Median aller Nenner der Kohorte wieder.



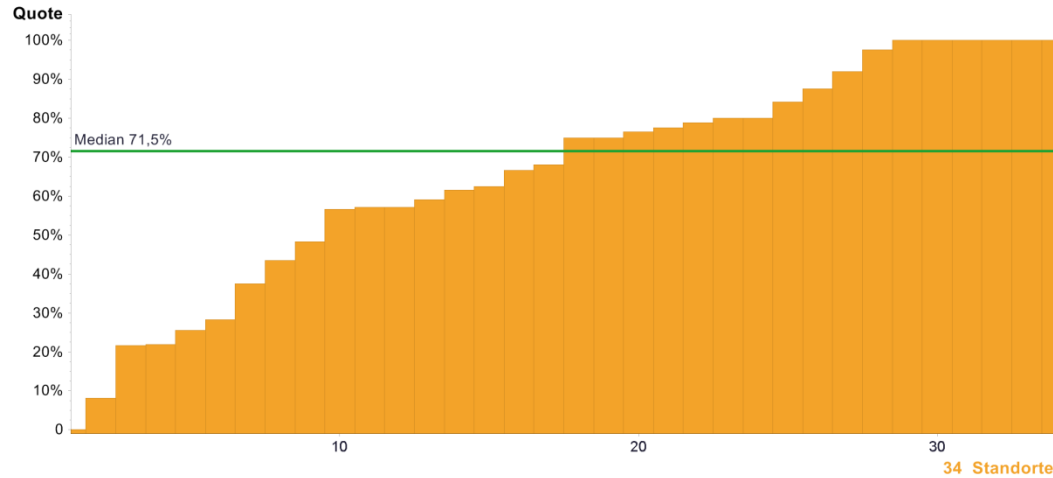
	2011	2012
Max	-----	100%
95. Perzentil	-----	99,6%
75. Perzentil	-----	95,9%
Median	-----	92,9%
25. Perzentil	-----	85,3%
5. Perzentil	-----	70,1%
Min	-----	64,9%

Standorte mit auswertbaren Daten		Standorte mit Sollvorgabe erfüllt	
Anzahl	%	Anzahl	%
35	100%	23	65,7%

Anmerkungen:

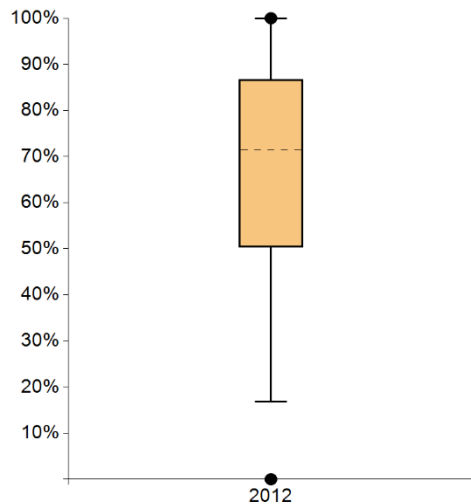
Die Nichterfüllung der Sollvorgabe ergibt sich bei der Mehrzahl der Zentren wg Fällen mit intraoperativ erfolgter Diagnosesicherung. (In diesen Fällen erfolgte die Vorstellung in der postoperativen Tumorkonferenz). Einige Zentren verzichteten auf eine Vorstellung von Patienten im Stadium IA.

2b. Vorstellung neu aufgetretener Rezidive u/o Fernmetastasen nach vorheriger kurativer Behandlung in Tumorkonferenz



	Kennzahldefinition	Alle Standorte 2012	
		Median	Range
Zähler	Anzahl der Pat. mit neuauftretendem Rezidiv u/o Fernmetastasen nach vorheriger kurativer Behandlung, die in TK vorgestellt wurden	13,5*	0 - 149
Nenner	Alle Pat. mit neuauftretendem Rezidiv u/o Fernmetastasen nach vorheriger kurativer Behandlung	25*	2 - 338
Quote	Keine Sollvorgabe	71,5%	0,0% - 100% (0/43) - (149/149)

*Die Angabe des Medians für Zähler und Nenner bezieht sich nicht auf ein bestehendes Zentrum, sondern gibt den Median aller Zähler der Kohorte und den Median aller Nenner der Kohorte wieder.



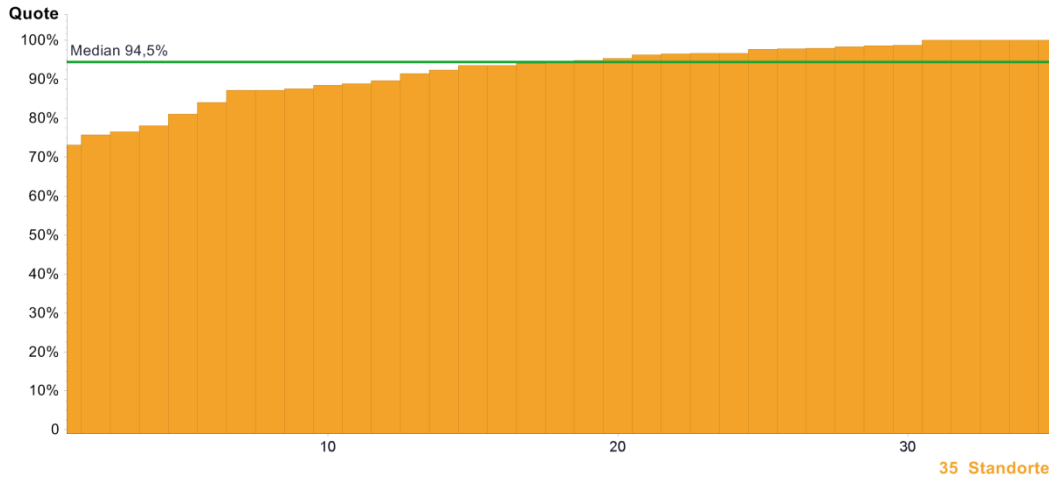
	2011	2012
● Max	-----	100%
95. Perzentil	-----	100%
75. Perzentil	-----	86,7%
Median	-----	71,5%
25. Perzentil	-----	50,4%
5. Perzentil	-----	16,9%
● Min	-----	0,0%

Standorte mit auswertbaren Daten		Standorte mit Sollvorgabe erfüllt	
Anzahl	%	Anzahl	%
34	97,1%	-----	-----

Anmerkungen:

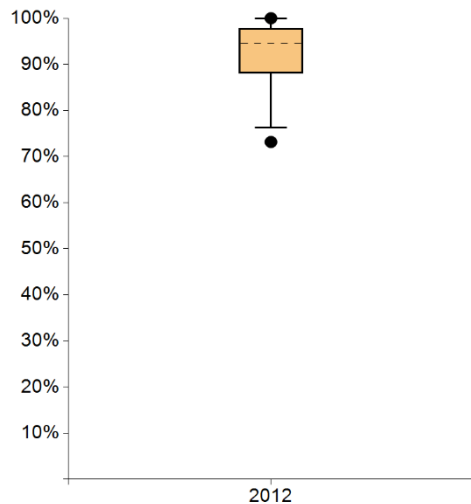
Kennzahl ohne Sollvorgabe und damit mit einer weiten Spannweite der Ergebnisse. Heterogene Gründe für eine niedrige Vorstellungsrate: Erfassungsproblematik (neuer Erhebungsbogen im Jahresverlauf), geringe Zahl gesicherter Rezidive, ausschließliche Berücksichtigung von Rezidiven/Metastasen mit Primärbehandlung im Zentrum (= kleiner Nenner).

3. Tumorkonferenz nach operativer Primärtherapie Stad. IB-III B



	Kennzahlendefinition	Alle Standorte 2012	
		Median	Range
Zähler	Anzahl der Pat. mit Stad. IB-III B nach operativer Primärtherapie, die in der TK vorgestellt wurden	71*	34 - 217
Nenner	Alle Pat. mit Stad. IB-III B nach operativer Primärtherapie	72*	39 - 272
Quote	Keine Sollvorgabe	94,5%	73,2% - 100% (199/272) - (217/217)

*Die Angabe des Medians für Zähler und Nenner bezieht sich nicht auf ein bestehendes Zentrum, sondern gibt den Median aller Zähler der Kohorte und den Median aller Nenner der Kohorte wieder.

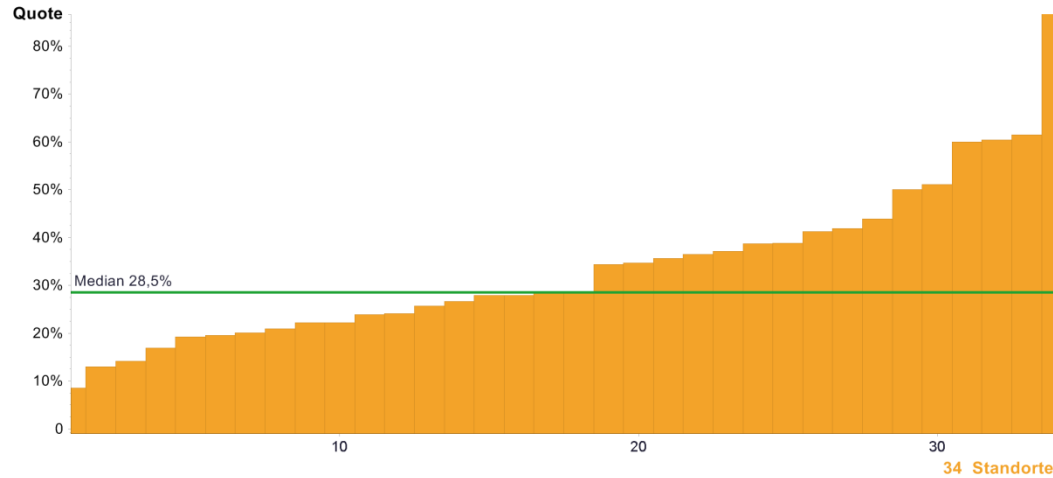


	2011	2012
● Max	-----	100%
95. Perzentil	-----	100%
75. Perzentil	-----	97,9%
Median	-----	94,5%
25. Perzentil	-----	88,0%
5. Perzentil	-----	76,3%
● Min	-----	73,2%

Standorte mit auswertbaren Daten		Standorte mit Sollvorgabe erfüllt	
Anzahl	%	Anzahl	%
35	100%	-----	-----

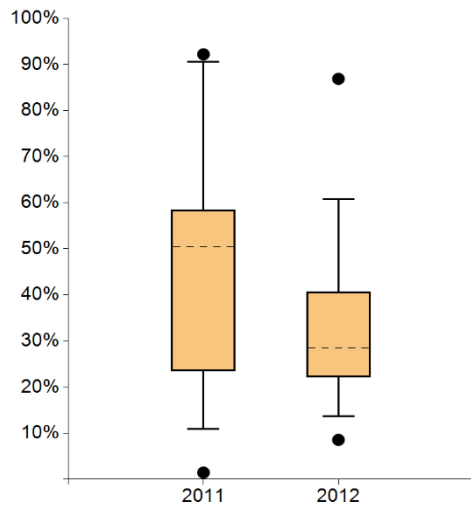
Anmerkungen:

4. Psychoonkologische Betreuung



	Kennzahlendefinition	Alle Standorte 2012	
		Median	Range
Zähler	Anzahl der Primärfallpatienten, die psychoonkologisch betreut wurden (Gesprächsdauer > 25min.)	104,5*	33 - 241
Nenner	Primärfälle des LZ (= Kennzahl 1)	338*	191 - 945
Quote	Keine Sollvorgabe	28,5%	8,5% - 86,9% (64/749) - (172/198)

*Die Angabe des Medians für Zähler und Nenner bezieht sich nicht auf ein bestehendes Zentrum, sondern gibt den Median aller Zähler der Kohorte und den Median aller Nenner der Kohorte wieder.



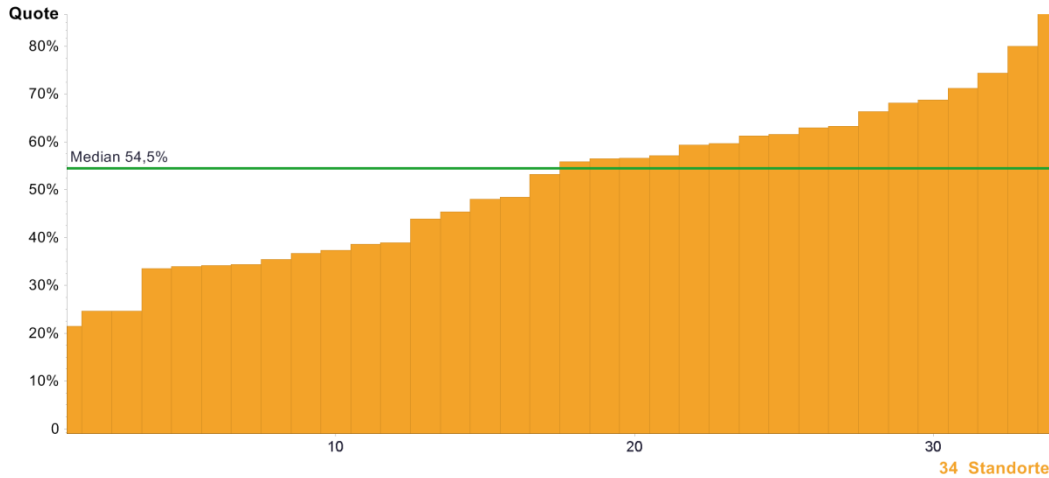
	2011	2012
Max	92,2%	86,9%
95. Perzentil	90,5%	60,8%
75. Perzentil	58,4%	40,6%
Median	50,5%	28,5%
25. Perzentil	23,5%	22,2%
5. Perzentil	11,0%	13,7%
Min	1,5%	8,5%

Standorte mit auswertbaren Daten		Standorte mit Sollvorgabe erfüllt	
Anzahl	%	Anzahl	%
34	97,1%	-----	-----

Anmerkungen:

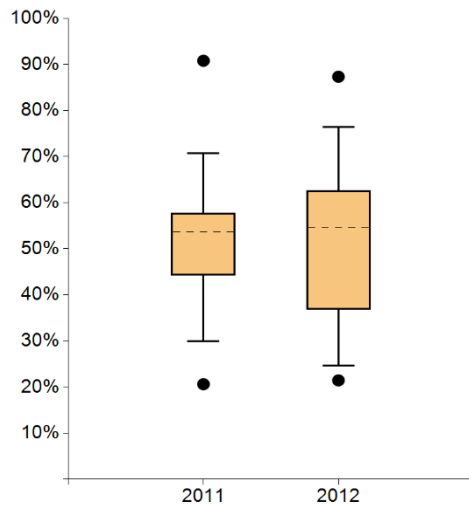
Kennzahl ohne Sollvorgabe und damit mit einer weiten Spannweite der Ergebnisse. Heterogene Gründe für die Spannweite der psychoonkolog. Betreuungen. Insgesamt beurteilen die Auditoren das Gesamtkonzept (niederschwelliges Angebot, Screening, Ressourcen, Supervision, persönliches Engagement etc) häufig als sehr positiv und mit positiver Entwicklung über den Verlauf.

5. Beratung Sozialdienst



	Kennzahlendefinition	Alle Standorte 2012	
		Median	Range
Zähler	Anzahl der Primärfallpatienten, die durch den Sozialdienst beraten wurden	161,5*	86 - 503
Nenner	Primärfälle des LZ (= Kennzahl 1)	338*	191 - 945
Quote	Keine Sollvorgabe	54,5%	21,5% - 87,3% (100/466) - (351/402)

*Die Angabe des Medians für Zähler und Nenner bezieht sich nicht auf ein bestehendes Zentrum, sondern gibt den Median aller Zähler der Kohorte und den Median aller Nenner der Kohorte wieder.



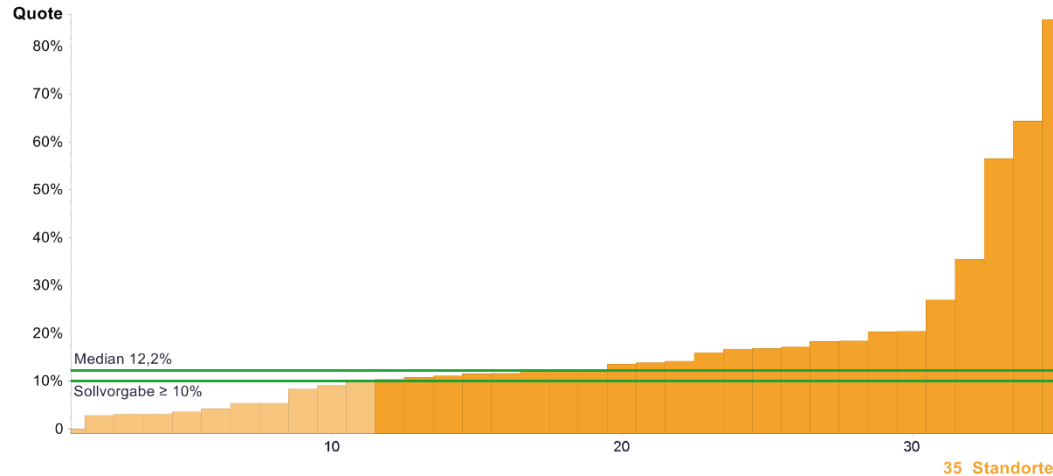
	2011	2012
Max	90,8%	87,3%
95. Perzentil	70,7%	76,3%
75. Perzentil	57,7%	62,6%
Median	53,7%	54,5%
25. Perzentil	44,3%	36,9%
5. Perzentil	29,9%	24,6%
Min	20,6%	21,5%

Standorte mit auswertbaren Daten		Standorte mit Sollvorgabe erfüllt	
Anzahl	%	Anzahl	%
34	97,1%	-----	-----

Anmerkungen:

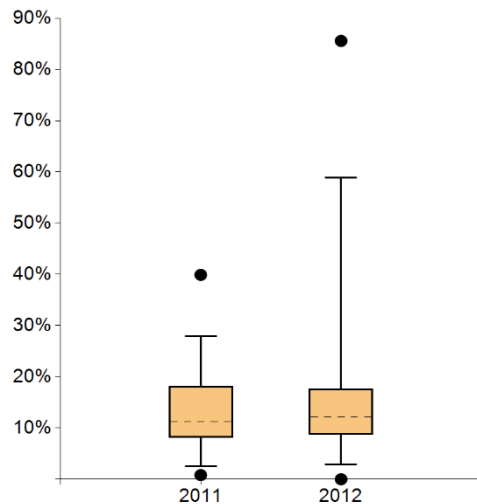
Bei den niedrigen Werten liegen heterogene Gründe vor (keine systematische Erfassung möglich, krankheitsbedingte Personalausfälle, Bedarf erst nach Abschluss Primärbehandlung, fehlende Compliance, kurze Verweildauer).

6. Studienteilnahme



	Kennzahlendefinition	Alle Standorte 2012	
		Median	Range
Zähler	Alle Pat., die in eine Studie eingebracht wurden	39*	0 - 608
Nenner	Primärfälle des LZ (= Kennzahl 1)	344*	191 - 945
Quote	Sollvorgabe $\geq 10\%$	12,2%	0,0% - 85,6% (0/297) - (344/402)

*Die Angabe des Medians für Zähler und Nenner bezieht sich nicht auf ein bestehendes Zentrum, sondern gibt den Median aller Zähler der Kohorte und den Median aller Nenner der Kohorte wieder.



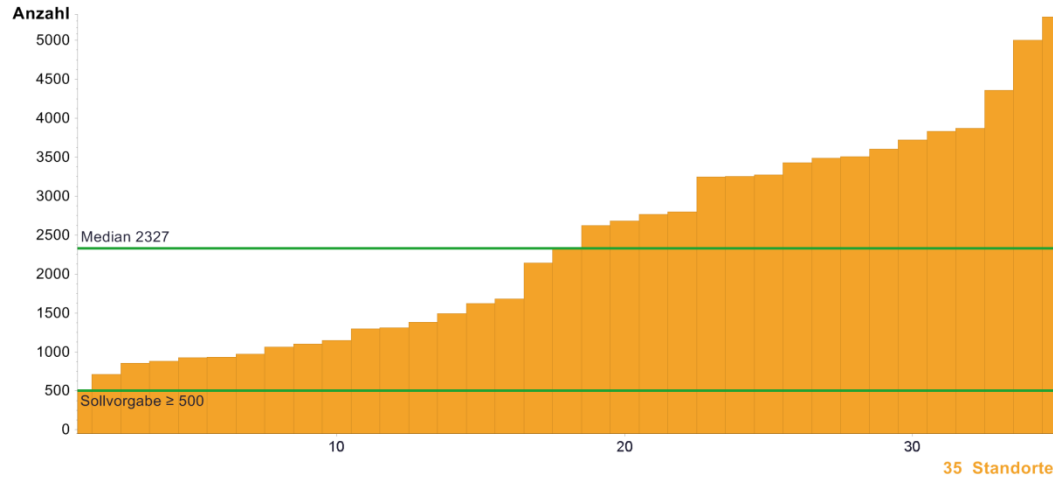
	2011	2012
Max	39,9%	85,6%
95. Perzentil	28,0%	58,8%
75. Perzentil	18,1%	17,7%
Median	11,2%	12,2%
25. Perzentil	8,1%	8,7%
5. Perzentil	2,5%	2,9%
Min	0,8%	0,0%

Standorte mit auswertbaren Daten		Standorte mit Sollvorgabe erfüllt	
Anzahl	%	Anzahl	%
35	100%	24	68,6%

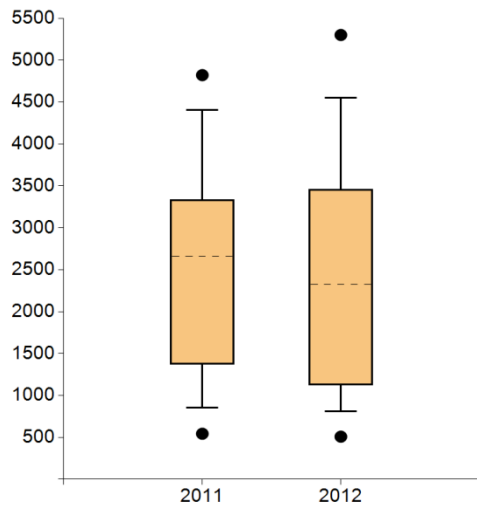
Anmerkungen:

Zentren melden häufig Schwierigkeiten bei der Studienakquise (keine geeigneten Studien vorhanden, abgeschlossene Rekrutierungen, Auslauf/Insolvenz von Studien; Patientenkollektiv entspricht nicht dem Studienprofil); das Zentrum mit der 0%-Quote konnte intensive Bemühungen nachweisen. Bei dem Zentrum mit dem höchsten Wert bestätigte der Fachexperte die große Aktivität (Gründung eines eigenen Studienzentrums). Grundsätzlich gilt: Zentren mit einer niedrigen Quote konzentrieren sich ausschließlich auf medikamentöse Therapiestudien.

7. Flexible Bronchoskopie



	Kennzahldefinition	Alle Standorte 2012	
		Median	Range
Anzahl	Anzahl der flexiblen Bronchoskopien je Leistungserbringer	2327	508 - 5300
	Sollvorgabe ≥ 500		

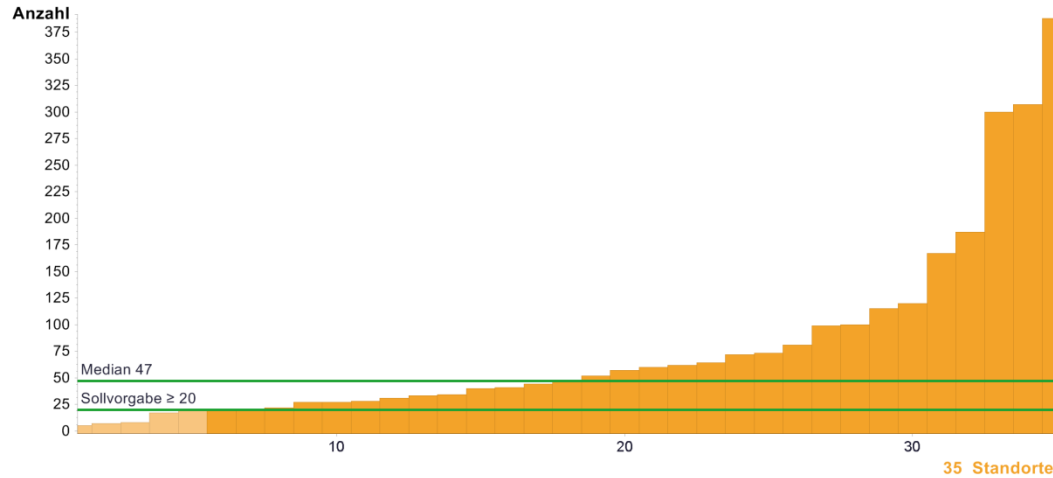


	2011	2012
Max	4821	5300
95. Perzentil	4405,5	4551,3
75. Perzentil	3333,3	3456,0
Median	2661,5	2327
25. Perzentil	1370,8	1122,5
5. Perzentil	852,2	812,1
Min	543	508

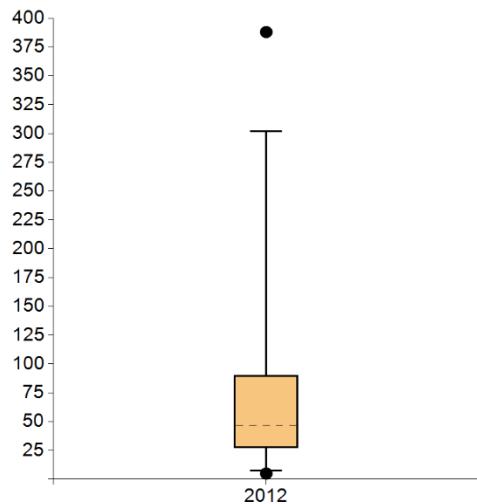
Standorte mit auswertbaren Daten		Standorte mit Sollvorgabe erfüllt	
Anzahl	%	Anzahl	%
35	100%	35	100%

Anmerkungen:

8. Interventionelle bronchologische Eingriffe (Thermische Verfahren u. Stenteinlage)



	Kennzahldefinition	Alle Standorte 2012	
		Median	Range
Anzahl	Anzahl der interventionellen Eingriffe (Thermische Verfahren u. Stenteinlage) je Leistungserbringer	47	5 - 388
	Sollvorgabe ≥ 20		



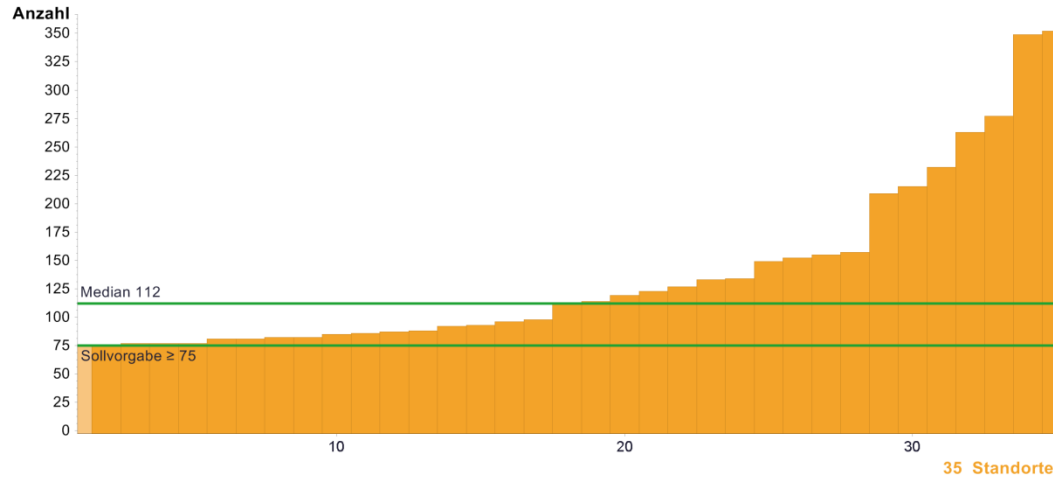
	2011	2012
Max	-----	388
95. Perzentil	-----	302,1
75. Perzentil	-----	90,0
Median	-----	47
25. Perzentil	-----	27,0
5. Perzentil	-----	7,7
Min	-----	5

Standorte mit auswertbaren Daten		Standorte mit Sollvorgabe erfüllt	
Anzahl	%	Anzahl	%
35	100%	30	85,7%

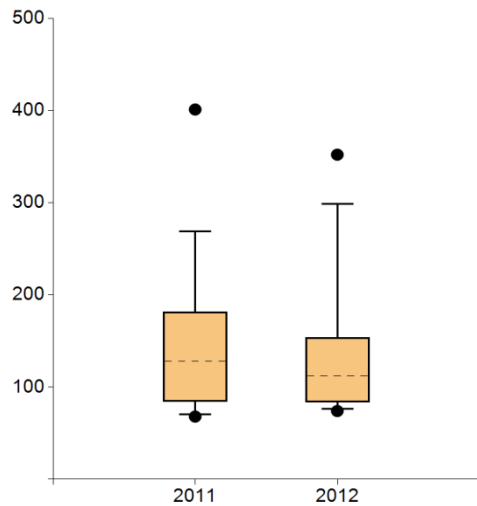
Anmerkungen:

Zentren mit Unterschreitung der Sollvorgabe begründen dies mit: fehlender Indikation bzw. zurückhaltender Indikationsstellung gegenüber Laser und Stenteinlage.

9. Lungenresektionen



	Kennzahldefinition	Alle Standorte 2012	
		Median	Range
Anzahl	Alle Primärfallpatienten mit Lungenresektion pro Abteilung (OPS 5-323 bis 5-328, 6-stellig)	112	74 - 352
	Sollvorgabe ≥ 75		



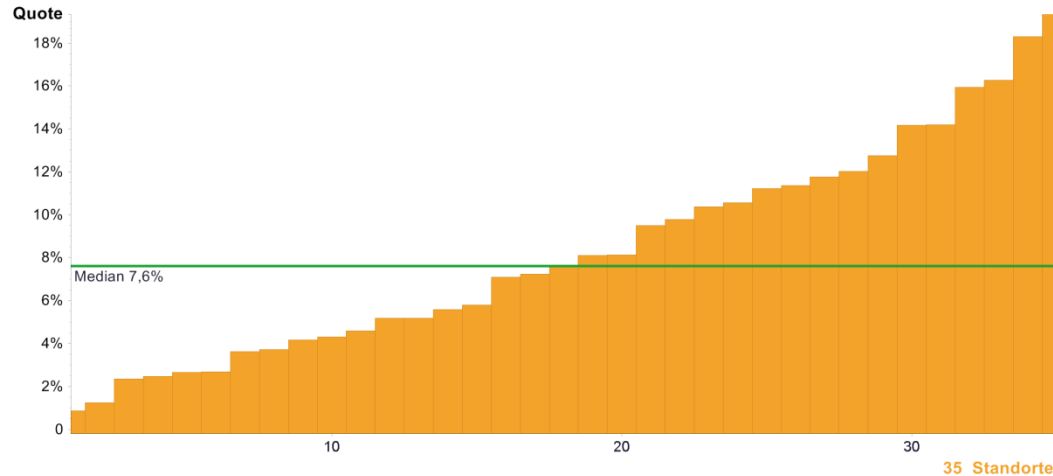
	2011	2012
Max	401	352
95. Perzentil	269,0	298,6
75. Perzentil	181,8	153,5
Median	128	112
25. Perzentil	84,0	83,5
5. Perzentil	70,1	76,4
Min	68	74

Standorte mit auswertbaren Daten		Standorte mit Sollvorgabe erfüllt	
Anzahl	%	Anzahl	%
35	100%	34	97,1%

Anmerkungen:

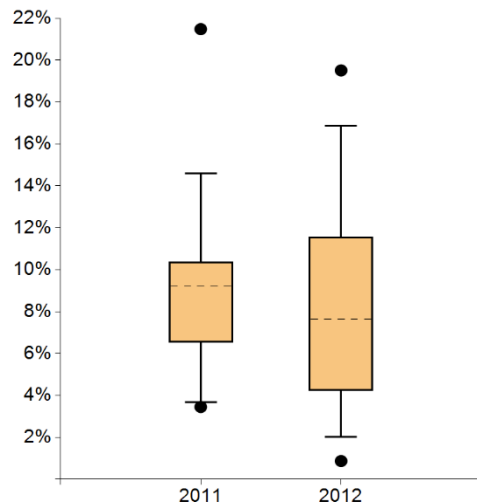
Ein Zentrum konnte die Mindestmenge im Rahmen eines Überwachungsaudits nicht erfüllen (74 operative PF): Die Unterschreitung wurde in der Stellungnahme Primärfall-situation erläutert und im Audit mit dem Fachexperten diskutiert.

10. Anteil Pneumonektomien an Lungenresektionen



	Kennzahlendefinition	Alle Standorte 2012	
		Median	Range
Zähler	Anzahl der Primärfallpat. mit Pneumonektomien	10*	1 - 50
Nenner	Alle Primärfallpat. mit Lungenresektion pro Abteilung (= Kennzahl 9)	112*	74 - 352
Quote	Sollvorgabe ≤ 25%	7,6%	0,9% - 19,5% (1/114) - (16/82)

*Die Angabe des Medians für Zähler und Nenner bezieht sich nicht auf ein bestehendes Zentrum, sondern gibt den Median aller Zähler der Kohorte und den Median aller Nenner der Kohorte wieder.



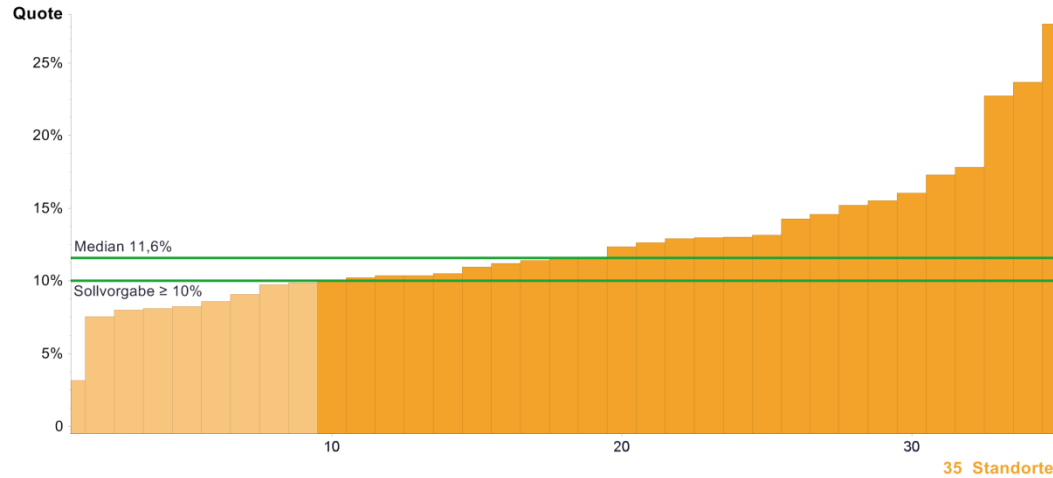
	2011	2012
Max	21,5%	19,5%
95. Perzentil	14,6%	16,9%
75. Perzentil	10,4%	11,6%
Median	9,2%	7,6%
25. Perzentil	6,5%	4,2%
5. Perzentil	3,7%	2,0%
Min	3,5%	0,9%

Standorte mit auswertbaren Daten		Standorte mit Sollvorgabe erfüllt	
Anzahl	%	Anzahl	%
35	100%	35	100%

Anmerkungen:

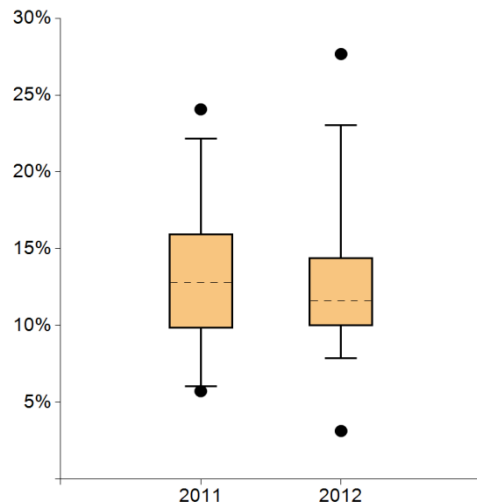
Eine geringe Anzahl an Pneumonektomien korreliert bei der Mehrzahl der Zentren mit einer erhöhten Anzahl an Manschettenresektionen (Kennzahl broncho-/angioplastische OPs).

11. Anteil Broncho-/ Angioplastische Operationen an Lungenresektionen



	Kennzahlendefinition	Alle Standorte 2012	
		Median	Range
Zähler	Anzahl der Primärfallpat. mit Broncho-/Angioplastischen Operationen	14*	4 - 63
Nenner	Alle Primärfallpat. mit Lungenresektion pro Abteilung (= Kennzahl 9)	112*	74 - 352
Quote	Sollvorgabe ≥ 10%	11,6%	3,1% - 27,7% (4/127) - (31/112)

*Die Angabe des Medians für Zähler und Nenner bezieht sich nicht auf ein bestehendes Zentrum, sondern gibt den Median aller Zähler der Kohorte und den Median aller Nenner der Kohorte wieder.



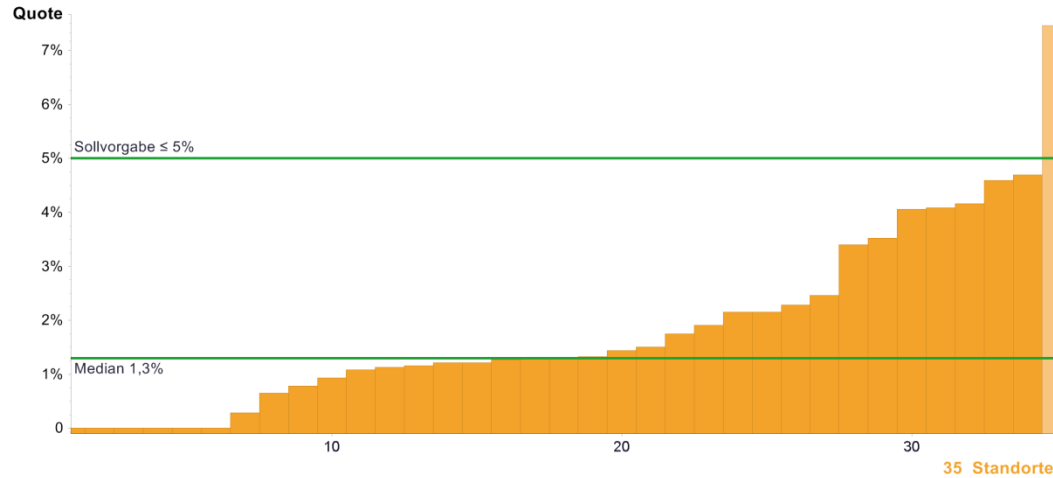
	2011	2012
Max	24,1%	27,7%
95. Perzentil	22,1%	23,0%
75. Perzentil	16,0%	14,4%
Median	12,8%	11,6%
25. Perzentil	9,8%	10,0%
5. Perzentil	6,1%	7,9%
Min	5,7%	3,1%

Standorte mit auswertbaren Daten		Standorte mit Sollvorgabe erfüllt	
Anzahl	%	Anzahl	%
35	100%	26	74,3%

Anmerkungen:

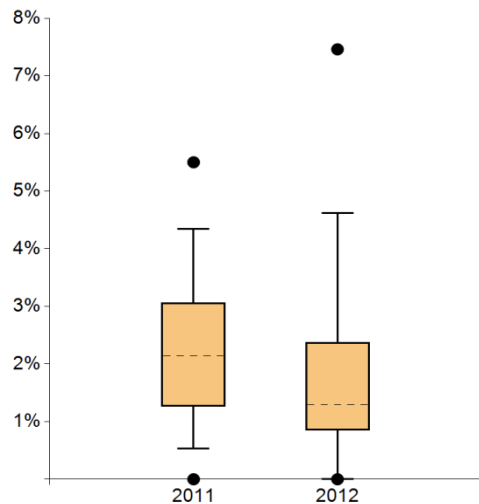
Die Zentren mit Unterschreitung der Sollvorgabe begründen dies mit operativen/anatomischen Notwendigkeiten. Durch die FE auf Pat.ebene bestätigt.

12. 30d-Letalität nach Resektionen



	Kennzahlendefinition	Alle Standorte 2012	
		Median	Range
Zähler	Anzahl der postoperativ verstorbenen Patienten nach Resektion innerhalb von 30d	2*	0 - 10
Nenner	Alle Primärfallpat. mit Lungenresektion pro Abteilung (= Kennzahl 9)	112*	74 - 352
Quote	Sollvorgabe ≤ 5%	1,3%	0,0% - 7,5% (0/74) - (10/134)

*Die Angabe des Medians für Zähler und Nenner bezieht sich nicht auf ein bestehendes Zentrum, sondern gibt den Median aller Zähler der Kohorte und den Median aller Nenner der Kohorte wieder.



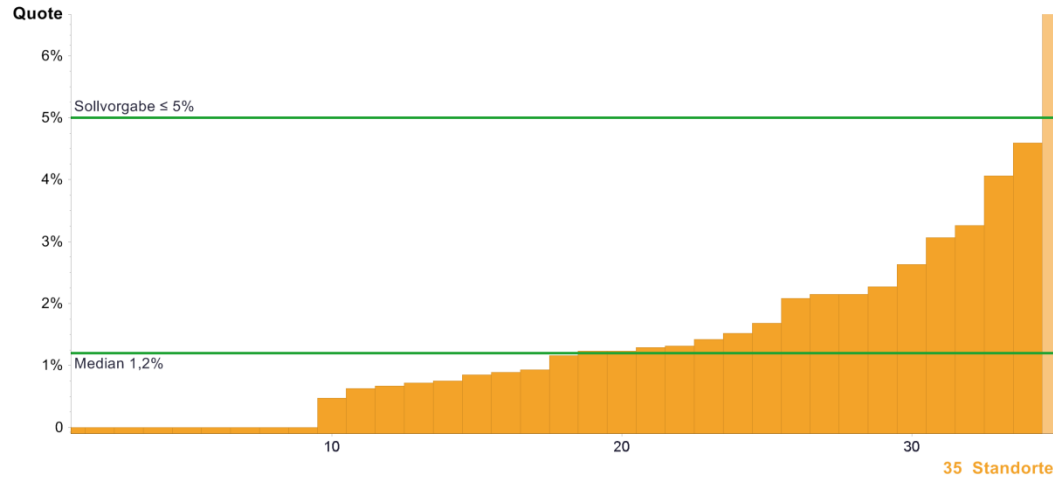
	2011	2012
Max	5,5%	7,5%
95. Perzentil	4,3%	4,6%
75. Perzentil	3,1%	2,4%
Median	2,1%	1,3%
25. Perzentil	1,3%	0,9%
5. Perzentil	0,5%	0,0%
Min	0,0%	0,0%

Standorte mit auswertbaren Daten		Standorte mit Sollvorgabe erfüllt	
Anzahl	%	Anzahl	%
35	100%	34	97,1%

Anmerkungen:

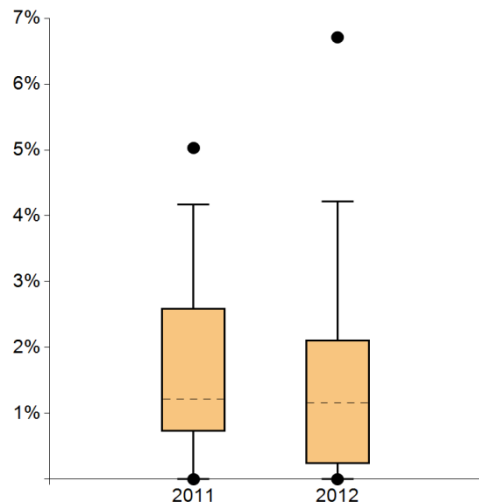
Ein Zentrum mit Überschreitung der Sollvorgabe. Ursachen auf Einzelfallebene analysiert und durch den Fachexperten bestätigt.

13. Postoperative Bronchusstumpf-/Anastomoseninsuffizienz



	Kennzahldefinition	Alle Standorte 2012	
		Median	Range
Zähler	Anzahl der postoperativen Bronchusstumpf-/Anastomoseninsuff.	1*	0 - 9
Nenner	Alle Primärfallpat. mit Lungenresektion pro Abteilung (= Kennzahl 9)	112*	74 - 352
Quote	Sollvorgabe ≤ 5%	1,2%	0,0% - 6,7% (0/74) - (9/134)

*Die Angabe des Medians für Zähler und Nenner bezieht sich nicht auf ein bestehendes Zentrum, sondern gibt den Median aller Zähler der Kohorte und den Median aller Nenner der Kohorte wieder.



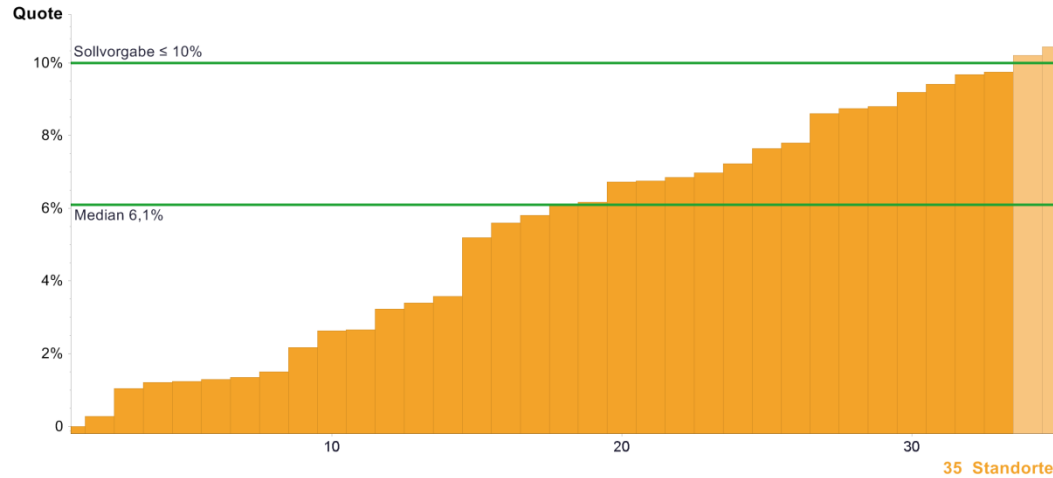
	2011	2012
Max	5,0%	6,7%
95. Perzentil	4,2%	4,2%
75. Perzentil	2,6%	2,1%
Median	1,2%	1,2%
25. Perzentil	0,7%	0,2%
5. Perzentil	0,0%	0,0%
Min	0,0%	0,0%

Standorte mit auswertbaren Daten		Standorte mit Sollvorgabe erfüllt	
Anzahl	%	Anzahl	%
35	100%	34	97,1%

Anmerkungen:

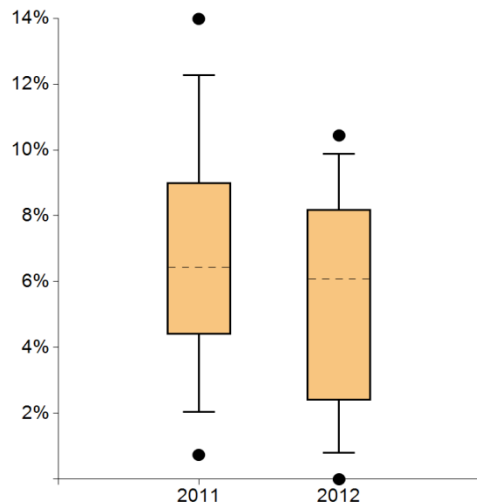
Nichterfüllung der Sollvorgabe bei 1 Zentrum (Besonderheiten Patientenkollektiv, OP-Strategie). Im Audit wurde dem Fachexperten eine Einzelfallanalyse präsentiert.

14. Revisionsoperationen



	Kennzahldefinition	Alle Standorte 2012	
		Median	Range
Zähler	Anzahl an Revisionsoperationen infolge von perioperativen Komplikationen	5*	0 - 31
Nenner	Alle Primärfallpat. mit Lungenresektion pro Abteilung (= Kennzahl 9)	112*	74 - 352
Quote	Sollvorgabe ≤ 10%	6,1%	0,0% - 10,4% (0/127) - (14/134)

*Die Angabe des Medians für Zähler und Nenner bezieht sich nicht auf ein bestehendes Zentrum, sondern gibt den Median aller Zähler der Kohorte und den Median aller Nenner der Kohorte wieder.



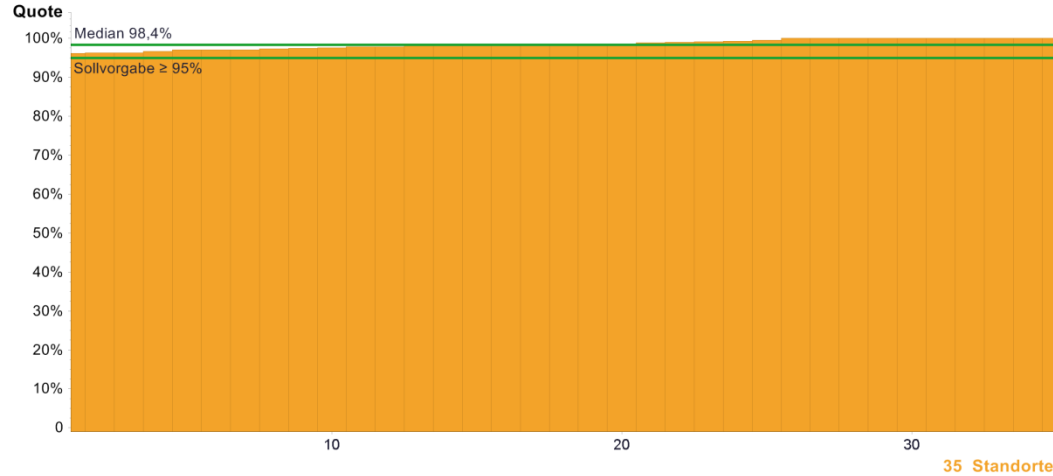
	2011	2012
Max	14,0%	10,4%
95. Perzentil	12,3%	9,9%
75. Perzentil	9,0%	8,2%
Median	6,4%	6,1%
25. Perzentil	4,4%	2,4%
5. Perzentil	2,0%	0,8%
Min	0,7%	0,0%

Standorte mit auswertbaren Daten		Standorte mit Sollvorgabe erfüllt	
Anzahl	%	Anzahl	%
35	100%	33	94,3%

Anmerkungen:

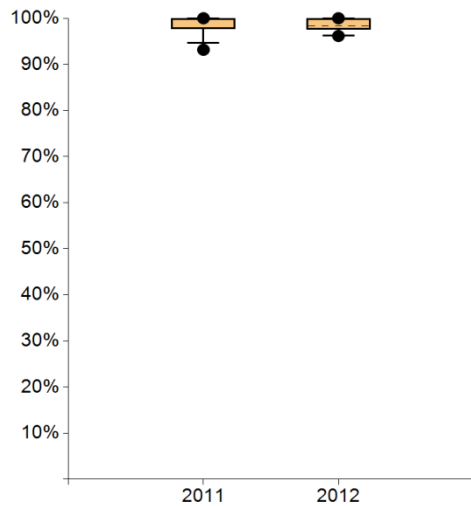
2 Zentren verfehlen knapp die Sollvorgabe (<11%). Im Audit erfolgte eine Einzelfallbetrachtung (Neuanlage von Drainagen, Empyem, Hämatothoraxausräumung u.a.).

15. Lokale R0-Resektionen im Stadium IA/B und IIA/B



	Kennzahldefinition	Alle Standorte 2012	
		Median	Range
Zähler	Anzahl der Pat. mit lokalen R0-Resektionen im Stadium IA/B u. IIA/B nach Abschluss der operativen Therapie	73*	44 - 268
Nenner	Alle operierten Patienten im Stadium IA/B u. IIA/B	75*	45 - 273
Quote	Sollvorgabe $\geq 95\%$	98,4%	96,2% - 100% (150/156) - (99/99)

*Die Angabe des Medians für Zähler und Nenner bezieht sich nicht auf ein bestehendes Zentrum, sondern gibt den Median aller Zähler der Kohorte und den Median aller Nenner der Kohorte wieder.

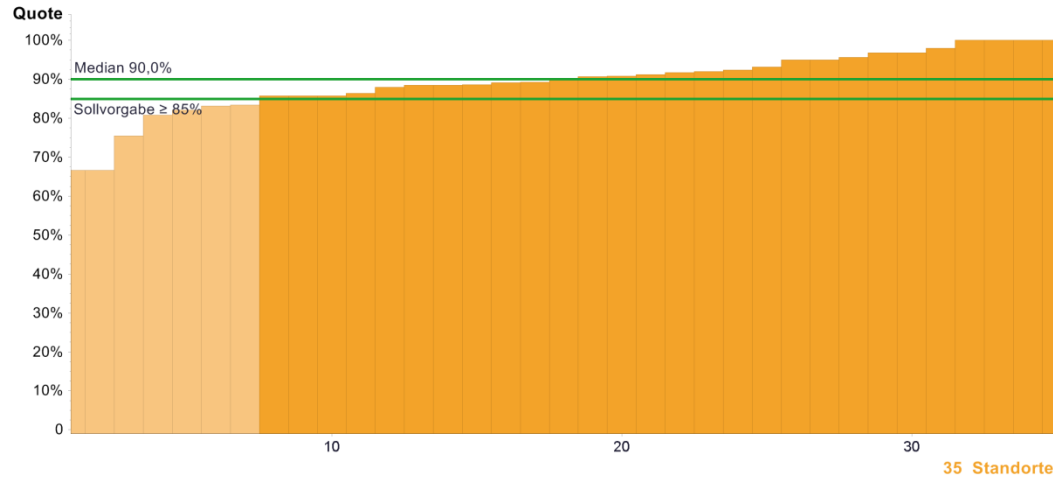


	2011	2012
● Max	100%	100%
95. Perzentil	100%	100%
75. Perzentil	100%	100%
Median	98,0%	98,4%
25. Perzentil	97,7%	97,5%
5. Perzentil	94,6%	96,3%
● Min	93,2%	96,2%

Standorte mit auswertbaren Daten		Standorte mit Sollvorgabe erfüllt	
Anzahl	%	Anzahl	%
35	100%	35	100%

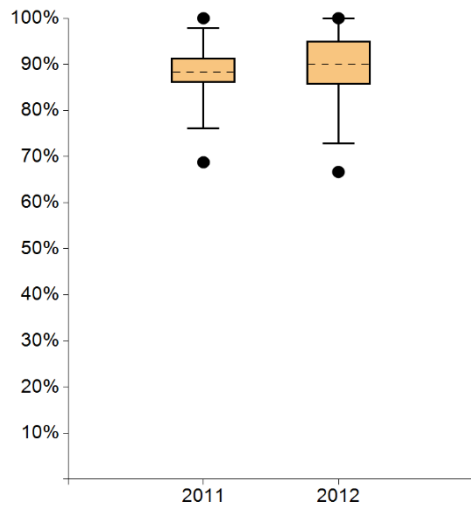
Anmerkungen:

16. Lokale R0-Resektionen im Stadium IIIA/B



	Kennzahlendefinition	Alle Standorte 2012	
		Median	Range
Zähler	Anzahl der Pat. mit lokalen R0-Resektionen im Stadium IIIA/B nach Abschluss der operativen Therapie	23*	8 - 94
Nenner	Alle operierten Patienten im Stadium IIIA/B	26*	10 - 113
Quote	Sollvorgabe ≥ 85%	90,0%	66,7% - 100% (8/12) - (21/21)

*Die Angabe des Medians für Zähler und Nenner bezieht sich nicht auf ein bestehendes Zentrum, sondern gibt den Median aller Zähler der Kohorte und den Median aller Nenner der Kohorte wieder.



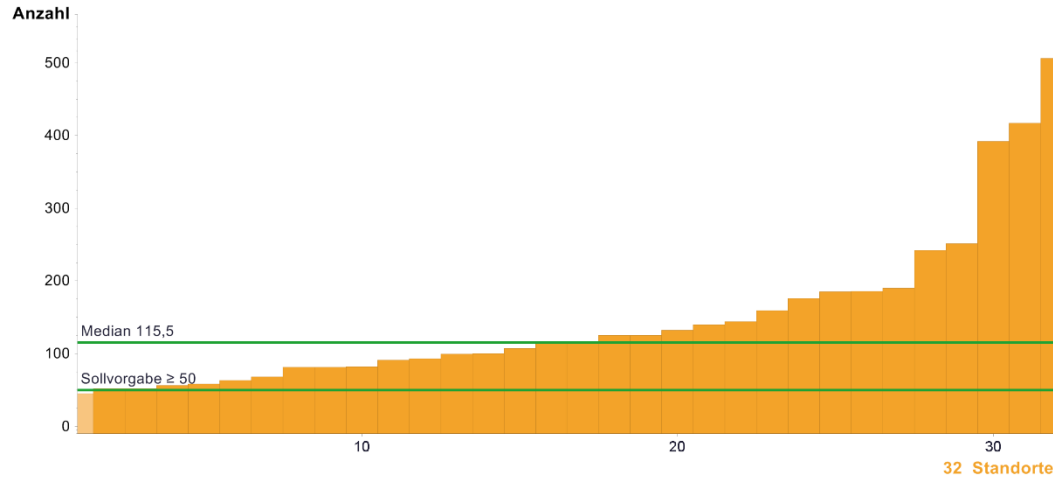
	2011	2012
Max	100%	100%
95. Perzentil	97,8%	100%
75. Perzentil	91,4%	95,0%
Median	88,2%	90,0%
25. Perzentil	86,1%	85,7%
5. Perzentil	76,2%	72,8%
Min	68,8%	66,7%

Standorte mit auswertbaren Daten		Standorte mit Sollvorgabe erfüllt	
Anzahl	%	Anzahl	%
35	100%	28	80,0%

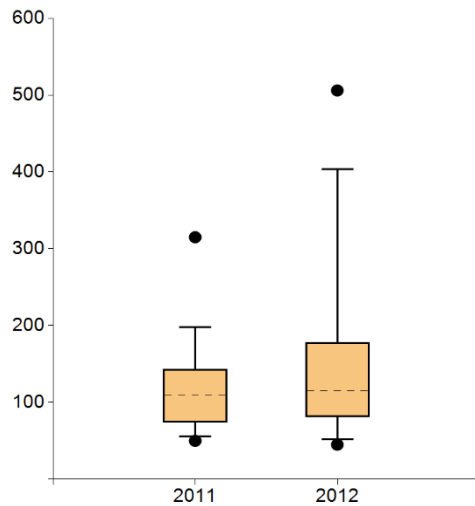
Anmerkungen:

Begründungen der Zentren, die die Sollvorgabe unterschritten haben: Multimorbidität der Pat., kleine Nenner-Fallzahlen.

17. Thorakale Bestrahlungen



	Kennzahldefinition	Alle Standorte 2012	
		Median	Range
Anzahl	Anzahl der thorakalen Bestrahlungen	115,5	45 - 506
	Sollvorgabe ≥ 50		



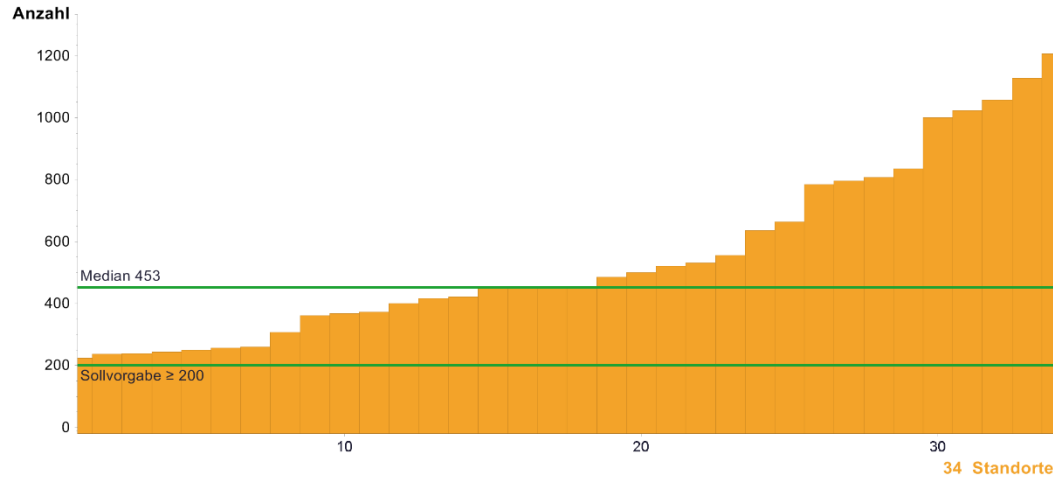
	2011	2012
Max	315	506
95. Perzentil	198,4	403,3
75. Perzentil	143,5	178,3
Median	109,5	115,5
25. Perzentil	73,8	81,0
5. Perzentil	56,2	52,0
Min	50	45

Standorte mit auswertbaren Daten		Standorte mit Sollvorgabe erfüllt	
Anzahl	%	Anzahl	%
32	91,4%	31	96,9%

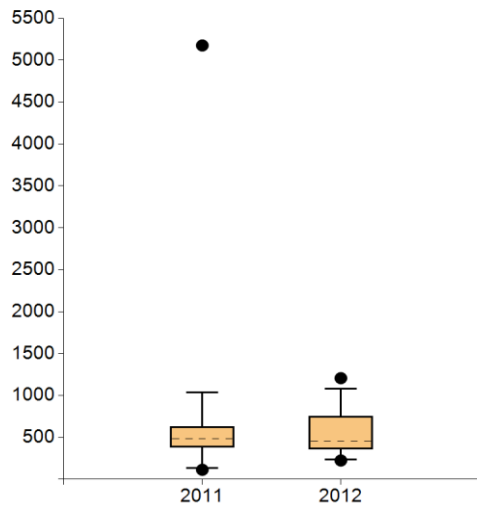
Anmerkungen:

Ein Zentrum mit Nichterfüllung der Sollvorgabe (Unterschreitung Primärfälle: n= 198).

18. Pathologische Begutachtungen



	Kennzahldefinition	Alle Standorte 2012	
		Median	Range
Anzahl	Anzahl der begutachteten malignen Lungenfälle	453	224 - 1206
	Sollvorgabe ≥ 200		

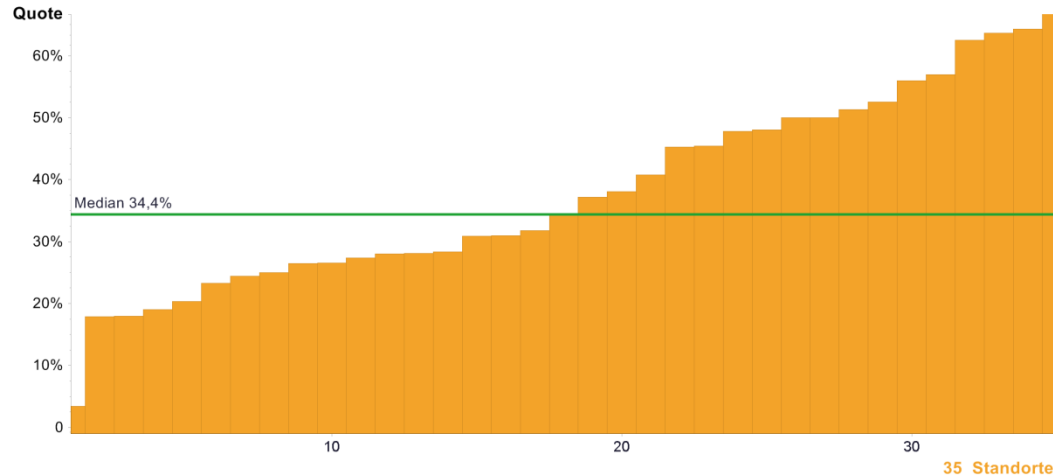


	2011	2012
Max	5175	1206
95. Perzentil	1034,3	1081,9
75. Perzentil	629,5	753,8
Median	483	453
25. Perzentil	384,5	362,8
5. Perzentil	134,2	238,3
Min	113	224

Standorte mit auswertbaren Daten		Standorte mit Sollvorgabe erfüllt	
Anzahl	%	Anzahl	%
34	97,1%	33	97,1%

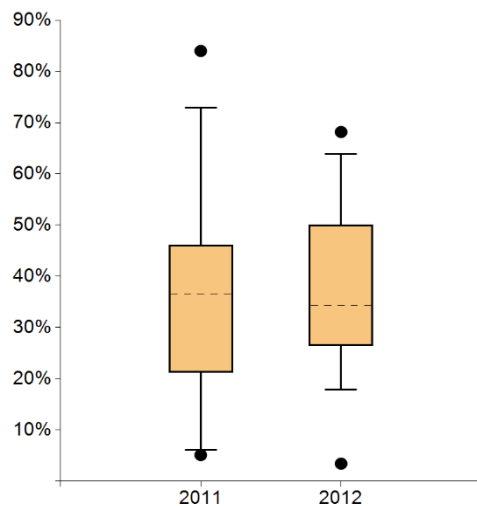
Anmerkungen:

19. Adjuvante Cisplatinhaltige Chemotherapie Stad. II-III A1/2



	Kennzahlendefinition	Alle Standorte 2012	
		Median	Range
Zähler	Anzahl der Cisplatinhaltigen Chemoth. bei R0- und LK-resezierten NSCLC-Pat. Stad. II-III A1/2 mit ECOG 0/1	14*	2 - 45
Nenner	Anzahl der R0- und LK-resezierten NSCLC-Pat. Stad. II-III A1/2	42*	11 - 172
Quote	Keine Sollvorgabe	34,4%	3,4% - 68,2% (2/58) - (45/66)

*Die Angabe des Medians für Zähler und Nenner bezieht sich nicht auf ein bestehendes Zentrum, sondern gibt den Median aller Zähler der Kohorte und den Median aller Nenner der Kohorte wieder.



	2011	2012
Max	84,0%	68,2%
95. Perzentil	73,0%	63,8%
75. Perzentil	46,2%	50,0%
Median	36,5%	34,4%
25. Perzentil	21,2%	26,5%
5. Perzentil	6,1%	17,9%
Min	5,1%	3,4%

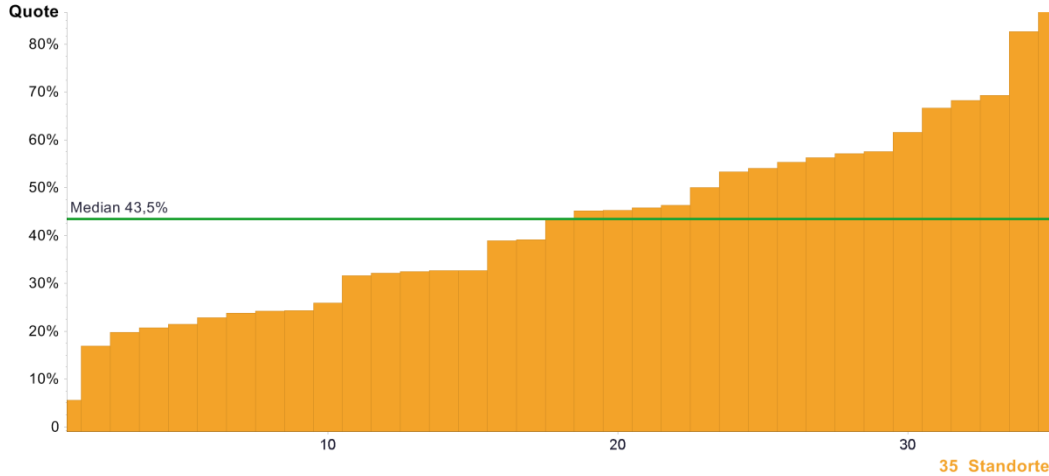
Standorte mit auswertbaren Daten		Standorte mit Sollvorgabe erfüllt	
Anzahl	%	Anzahl	%
35	100%	----	----

Anmerkungen:

Das Zentrum mit der niedrigsten Rate begründet diese mit dem alternativen Einsatz von Carboplatin. (= Pat. nicht für Zähler gerechnet)

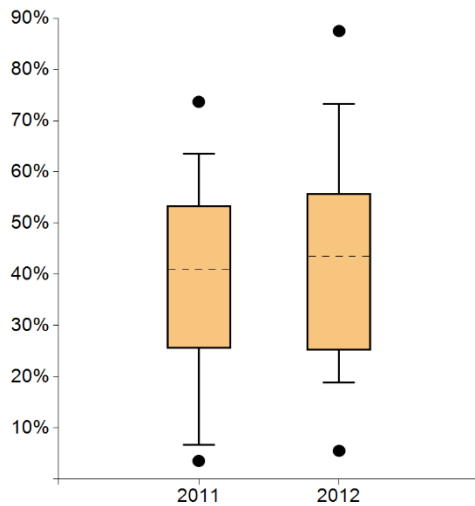
Kennzahl entspricht Qualitätsindikator aus S3-Leitlinie (LL QI 3).

20. Kombinierte Radiochemotherapie im Stad. IIIA4/IIIB



	Kennzahlendefinition	Alle Standorte 2012	
		Median	Range
Zähler	Anzahl der kombinierten Radiochemotherapien bei NSCLC-Pat. Stad. IIIA4/IIIB. mit ECOG 0/1	17*	3 - 85
Nenner	Anzahl der NSCLC-Pat. Stad. IIIA4/IIIB	52*	7 - 217
Quote	Keine Sollvorgabe	43,5%	5,6% - 87,5% (3/54) - (28/32)

*Die Angabe des Medians für Zähler und Nenner bezieht sich nicht auf ein bestehendes Zentrum, sondern gibt den Median aller Zähler der Kohorte und den Median aller Nenner der Kohorte wieder.



	2011	2012
Max	73,7%	87,5%
95. Perzentil	63,5%	73,3%
75. Perzentil	53,3%	55,8%
Median	41,0%	43,5%
25. Perzentil	25,5%	25,1%
5. Perzentil	6,7%	18,9%
Min	3,6%	5,6%

Standorte mit auswertbaren Daten		Standorte mit Sollvorgabe erfüllt	
Anzahl	%	Anzahl	%
35	100%	----	----

Anmerkungen:

Kennzahl entspricht Qualitätsindikator aus S3-Leitlinie (LL QI 4).

Autoren

Deutsche Krebsgesellschaft e.V.
Deutsche Gesellschaft für Pneumologie und Beatmungsmedizin e.V.
Deutsche Gesellschaft für Thoraxchirurgie
Zertifizierungskommission Lungenkrebszentren
Dieter Ukena, Sprecher Zertifizierungskommission
Hans Hoffmann, Stellv. Sprecher Zertifizierungskommission
Simone Wesselmann, Deutsche Krebsgesellschaft e.V.
Christoph Kowalski, Deutsche Krebsgesellschaft e.V.
Julia Ferencz, OnkoZert GmbH

Impressum

Herausgeber und inhaltlich verantwortlich:
Deutsche Krebsgesellschaft (DKG)
Kuno-Fischer-Straße 8
14057 Berlin
Tel: +49 (030) 322 93 29 0
Fax: +49 (030) 322 93 29 66
Vereinsregister Amtsgericht Charlottenburg,
Vereinsregister-Nr.: VR 27661 B
V.i.S.d.P.: Dr. Johannes Bruns

in Zusammenarbeit mit:
OnkoZert, Neu-Ulm
www.onkozert.de

Version e-A5-de; Stand 21.07.2016

DOI: 10.13140/RG.2.1.1097.6400

ISBN: 978-3-946714-17-0

