

# Kennzahlenauswertung 2015

## Jahresbericht der zertifizierten Lungenkrebszentren

Auditjahr 2014 / Kennzahlenjahr 2013



## Inhaltsverzeichnis

Einleitung .....	3
Stand des Zertifizierungssystems für Lungenkrebszentren 2014 .....	3
Allgemeine Informationen .....	4
Tumordokumentationssysteme in den Zentrumsstandorten .....	7
Basisdaten – Stadienverteilung Primärfälle Lungenkarzinom.....	8
Kennzahlenauswertungen .....	9
Kennzahl Nr. 1: Primärfälle des Lungenkrebszentrums .....	9
Kennzahl Nr. 2a: Prätherapeutische Tumorkonferenz .....	10
Kennzahl Nr. 2b: Vorstellung neu aufgetretener Rezidive u/o Fernmetastasen nach vorheriger kurativer Behandlung in Tumorkonferenz	11
Kennzahl Nr. 3: Tumorkonferenz nach operativer Primärtherapie Stad. IB-III B .....	12
Kennzahl Nr. 4: Psychoonkologische Betreuung .....	13
Kennzahl Nr. 5: Beratung Sozialdienst .....	14
Kennzahl Nr. 6: Studienteilnahme .....	15
Kennzahl Nr. 7: Flexible Bronchoskopie .....	16
Kennzahl Nr. 8: Interventionelle bronchologische Eingriffe (Thermische Verfahren u. Stenteinlage) .....	17
Kennzahl Nr. 9: Lungenresektionen .....	18
Kennzahl Nr. 10: Anteil Pneumonektomien an Lungenresektionen .....	19
Kennzahl Nr. 11: Anteil Broncho-/ Angioplastische Operationen an Lungenresektionen .....	20
Kennzahl Nr. 12: 30d-Letalität nach Resektionen .....	21
Kennzahl Nr. 13: Postoperative Bronchusstumpf-/Anastomoseninsuffizienz .....	22
Kennzahl Nr. 14: Revisionsoperationen .....	23
Kennzahl Nr. 15: Lokale R0-Resektionen im Stadium IA/B u. IIA/B .....	24
Kennzahl Nr. 16: Lokale R0-Resektionen im Stadium IIIA/B .....	25
Kennzahl Nr. 17: Thorakale Bestrahlungen .....	26
Kennzahl Nr. 18: Pathologische Begutachtungen .....	27
Kennzahl Nr. 19: Adjuvante Cisplatinhaltige Chemotherapie Stad. II-III A1/2 .....	28
Kennzahl Nr. 20: Kombinierte Radiochemotherapie im Stad. IIIA4/IIIB .....	29
Impressum .....	30

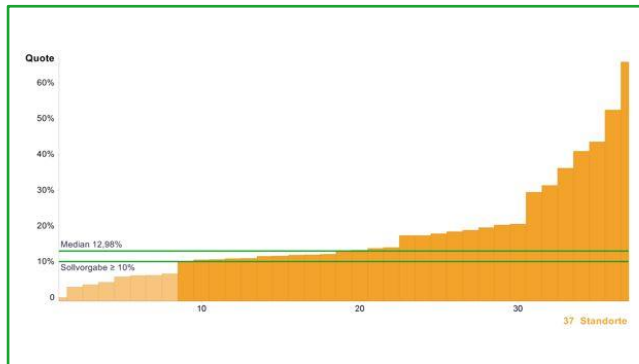
## Stand des Zertifizierungssystems für Lungenkrebszentren 2014

	31.12.2014	31.12.2013	31.12.2012
Laufende Verfahren	2	0	1
Zertifizierte Zentren	38	38	34
Zertifizierte Standorte	44	42	38
Lungenkrebszentren 1 Standort	32	34	30
2 Standorte	6	4	4
Primärfälle gesamt	15.045	13.826	12.875
Primärfälle pro Zentrum	396	364	379
Primärfälle Median Zentren	332	300	369

Die Zahlen beziehen sich auf alle zertifizierten Zentren.

## Allgemeine Informationen

	Kennzahldefinition	Alle Standorte 2013	
		Median	Range
Zähler	Alle Pat., die in eine Studie eingebracht wurden	51*	0 - 402
Nenner	Primärfälle des LZ (= Kennzahl 1)	329*	181 - 1032
Quote	Sollvorgabe $\geq 10\%$	12,98%	0,00% - 65,77% (0/286) - (365/555)



### Grunddaten Kennzahl:

Die Definition des **Zählers**, **Nenners** und die **Sollvorgabe** sind aus dem Kennzahlenbogen entnommen.

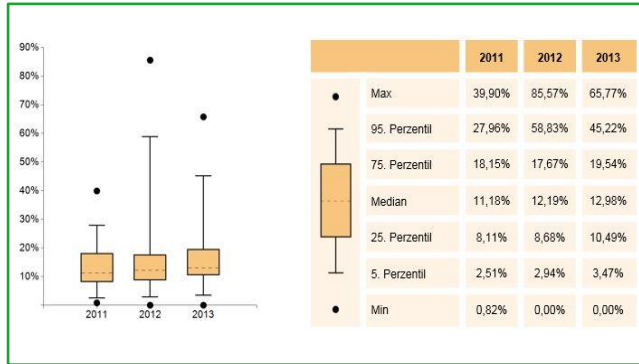
Die Angabe des **Medians** für Zähler und Nenner bezieht sich nicht auf ein bestehendes Zentrum, sondern gibt den Median aller Zähler der Kohorte und den Median aller Nenner der Kohorte wieder.

Unter Range ist der Wertebereich für Zähler, Nenner und Quote aller Zentren angegeben.

### Diagramm:

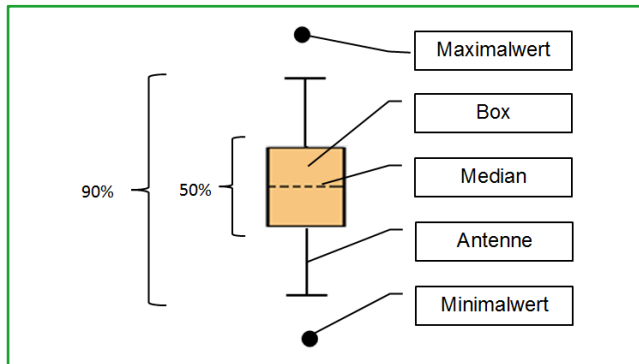
Die x-Achse gibt die Anzahl der Zentren wieder, die y-Achse stellt den Wertebereich in Prozent oder die Anzahl (z.B. Primärfälle) dar. Die Sollvorgabe ist als grüne waagrechte Linie dargestellt. Der Median hingegen teilt als grüne horizontale Linie die gesamte Gruppe in zwei gleich große Hälften.

## Allgemeine Informationen



### Kohortenentwicklung:

Die **Kohortenentwicklung** in den Jahren **2011**, **2012** und **2013** wird mit Hilfe des Boxplot-Diagramms dargestellt.



### Boxplot:

Ein Boxplot setzt sich aus einer **Box mit Median**, **Antennen** und **Ausreißern** zusammen. Innerhalb der Box befinden sich 50 Prozent der Zentren. Der Median teilt die gesamte vorliegende Kohorte in zwei Hälften mit der gleichen Anzahl an Zentren. Die Antennen und die Box umfassen einen Bereich/Spannweite von 90 Perzentil. Die Extremwerte werden hier als Punkte abgebildet.

## Allgemeine Informationen

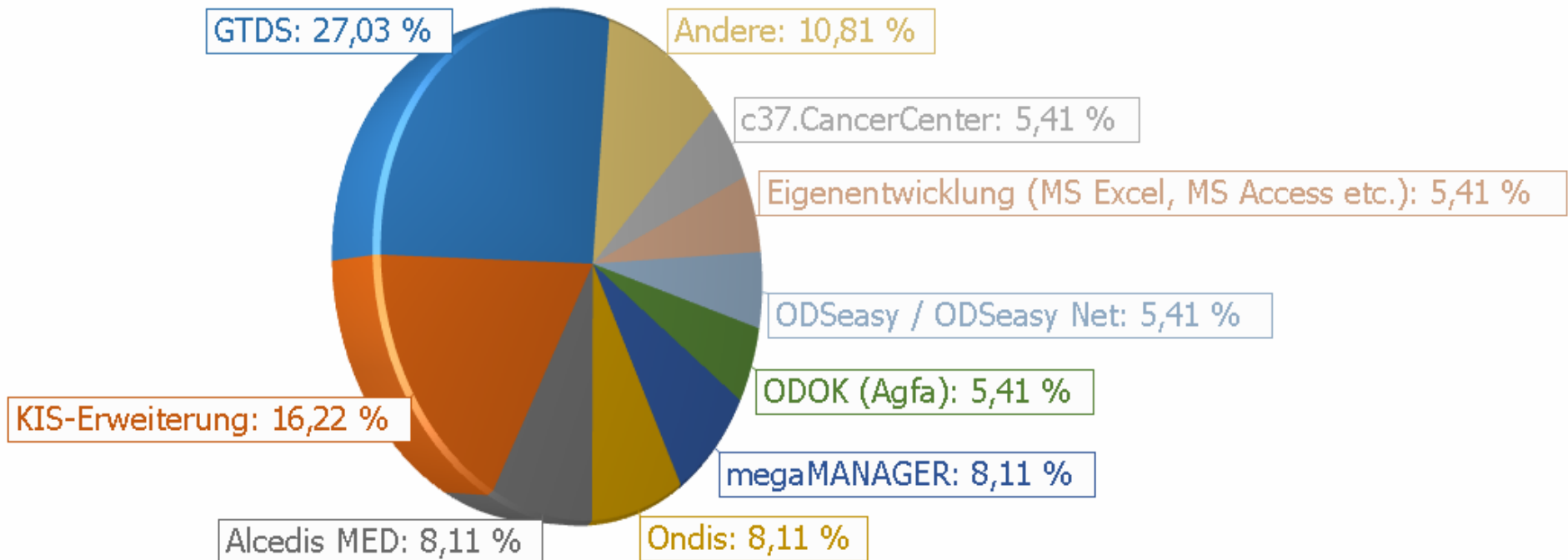
	31.12.2014	31.12.2013	31.12.2012
Im Jahresbericht berücksichtigte Zentren	37	35	24
entspricht	97,4%	92,1%	70,6%

Der vorliegende Jahresbericht betrachtet die im Zertifizierungssystem der Deutschen Krebsgesellschaft zertifizierten Lungenkrebszentren. Grundlage für die Diagramme des Jahresberichtes ist der Kennzahlenbogen, der Teil des Erhebungsbogens (Kriterienkatalog Zertifizierung) ist.

In dem Jahresbericht sind 37 Lungenkrebszentren enthalten. Ausgenommen sind 2 Lungenkrebszentren, die im Jahr 2014 zum ersten Mal zertifiziert wurden (Datenabbildung komplettes Kalenderjahr für Erstzertifizierungen nicht verpflichtend). Ein Mehrstandortiges Lungenkrebszentrum ist als 2 Einzelzentren abgebildet, da die Zusammenführung erst in 2014 stattfand und die Kennzahlendarlegung noch standortspezifisch erfolgte.

Die hier veröffentlichten Kennzahlen beziehen sich auf das Kennzahlenjahr 2013. Sie stellen für die in 2014 durchgeführten Audits die Bewertungsgrundlage dar.

## Tumordokumentationssysteme in den Zentrumsstandorten



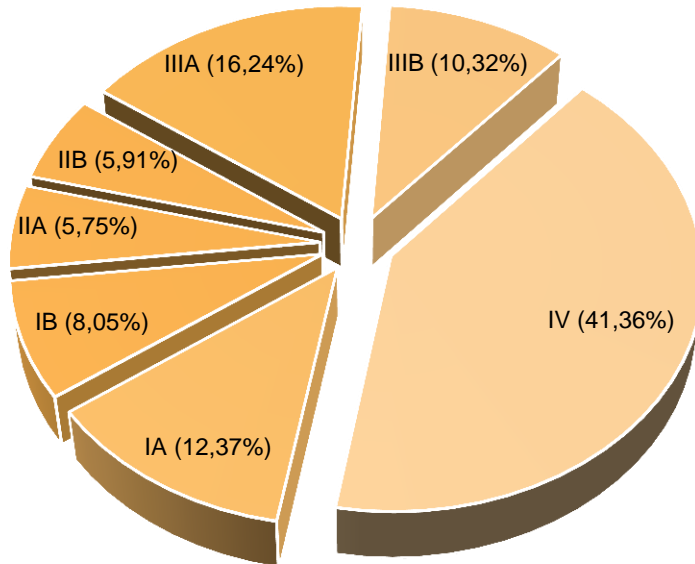
**Legende:**

Andere	Systeme die jeweils nur in einem Standort genutzt werden
--------	--

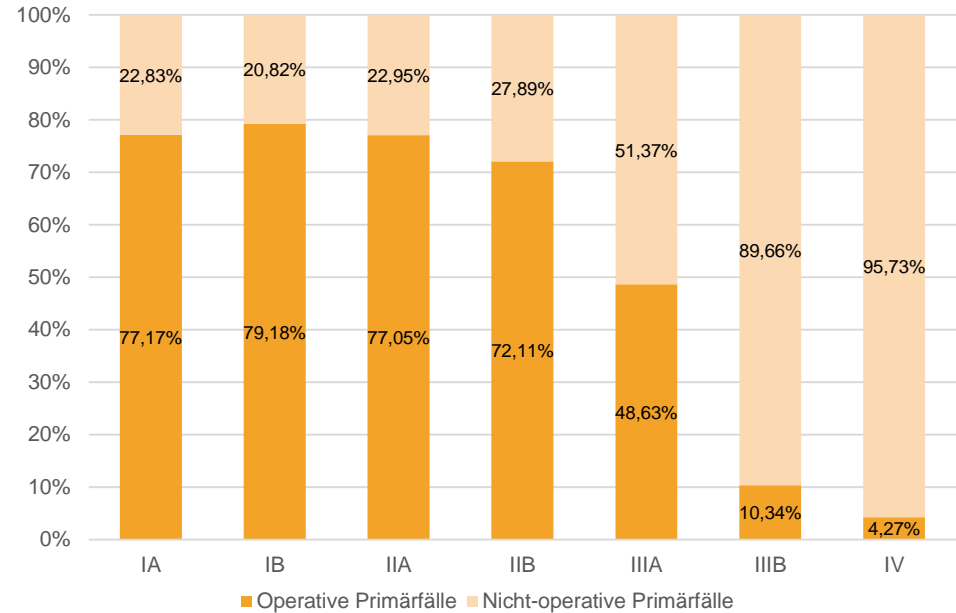
Die Angaben zum Tumordokumentationssystem wurden aus dem EXCEL-Anhang zum Erhebungsbogen (Tabellenblatt Basisdaten) entnommen. Die Angabe von mehreren Systemen ist nicht möglich. Vielfach erfolgt eine Unterstützung durch die Krebsregister bzw. kann über ein bestimmtes Tumordokumentationssystem eine direkte Verbindung zum Krebsregister bestehen.

## Basisdaten – Stadienverteilung Primärfälle Lungenkarzinom

### Primärfälle gesamt



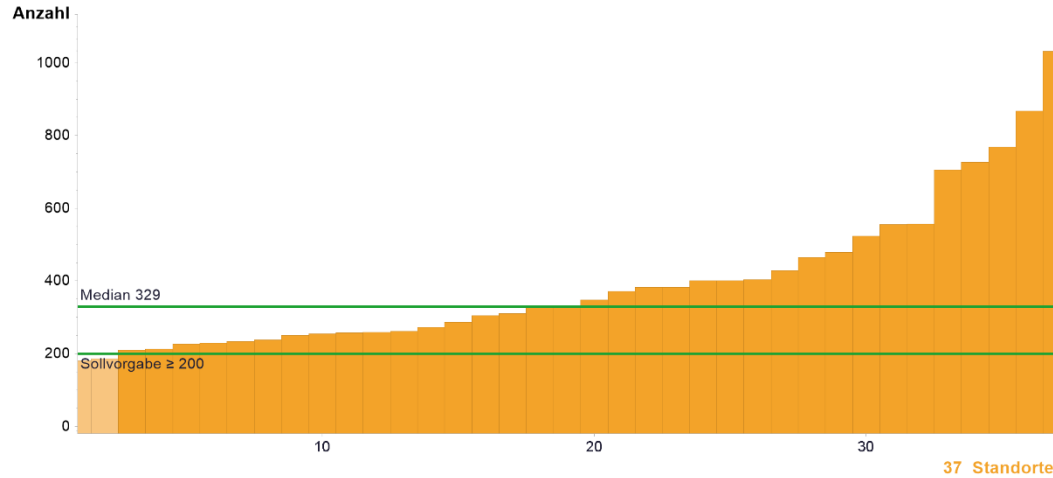
### Operative / nicht-operative Primärfälle



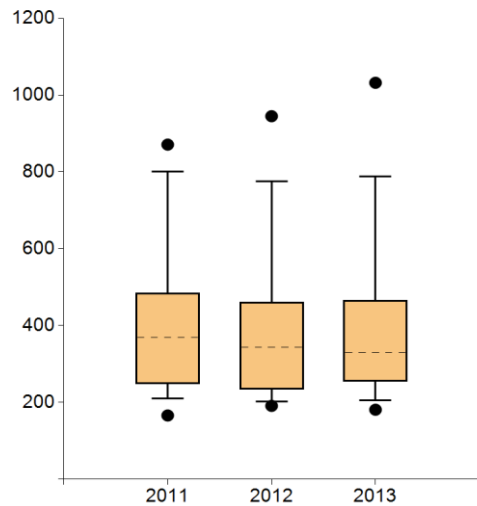
		IA	IB	IIA	IIB	IIIA	IIIB	IV
<b>Operative Primärfälle anatomische Lungenresektionen</b>	abs.	1.396	932	648	623	1.155	156	258
	in %	77,17%	79,18%	77,05%	72,11%	48,63%	10,34%	4,27%
<b>Nicht-operative Primärfälle</b>	abs.	413	245	193	241	1.220	1.353	5.790
	in %	22,83%	20,82%	22,95%	27,89%	51,37%	89,66%	95,73%
<b>Primärfälle</b>	abs.	1.809	1.177	841	864	2.375	1.509	6.048



# 1. Primärfälle des LZ



	Kennzahldefinition	Alle Standorte 2013	
		Median	Range
Anzahl	Gesamtzahl der Primärfälle des LZ (Definition Primärfall: EB 1.2.1)	329	181 - 1032
	Sollvorgabe $\geq 200$		



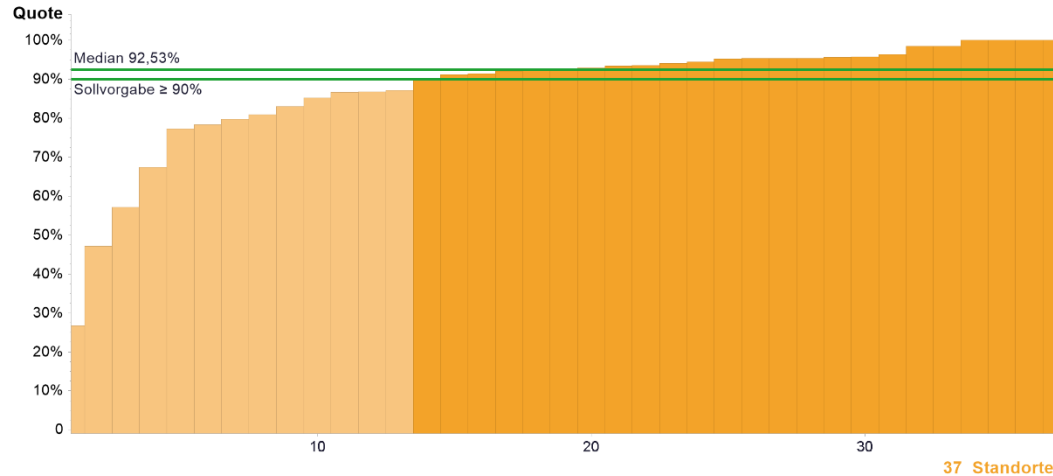
	2011	2012	2013
Max	871,00	945,00	1032,00
95. Perzentil	800,85	774,80	787,80
75. Perzentil	485,00	461,00	465,00
Median	369,00	344,00	329,00
25. Perzentil	247,50	233,50	255,00
5. Perzentil	210,00	202,90	205,20
Min	166,00	191,00	181,00

Standorte mit auswertbaren Daten		Standorte mit Sollvorgabe erfüllt	
Anzahl	%	Anzahl	%
37	100%	35	94,59%

**Anmerkungen:**

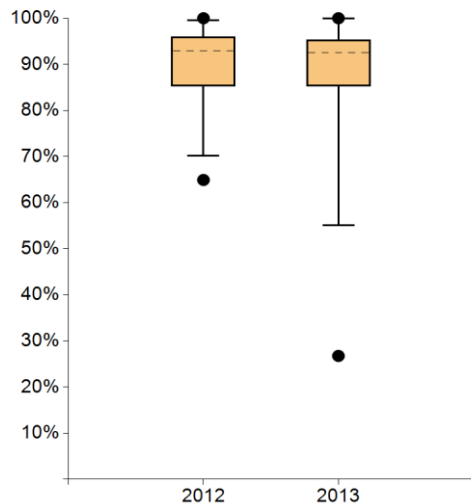
2 Kliniken, die sich 2014 zu einem kooperativen Lungenkrebszentrum zusammengeschlossen haben, (Sollvorgabe: 100 Primärfälle/Standort), erreichen die bei einstandortigen Zentren bestehende Sollvorgabe (200 Primärfälle) nicht.

## 2a. Prätherapeutische Tumorkonferenz



	Kennzahlendefinition	Alle Standorte 2013	
		Median	Range
Zähler	Anzahl der Primärfälle, die in der prätherapeutischen Konferenz vorgestellt wurden	310*	88 - 1032
Nenner	Primärfälle des LZ (= Kennzahl 1)	329*	181 - 1032
Quote	Sollvorgabe ≥ 90%	92,53%	26,75% - 100% (88/329) - (1032/1032)

\*Die Angabe des Medians für Zähler und Nenner bezieht sich nicht auf ein bestehendes Zentrum, sondern gibt den Median aller Zähler der Kohorte und den Median aller Nenner der Kohorte wieder.



	2011	2012	2013
Max	-----	100%	100%
95. Perzentil	-----	99,60%	100%
75. Perzentil	-----	95,94%	95,36%
Median	-----	92,94%	92,53%
25. Perzentil	-----	85,32%	85,24%
5. Perzentil	-----	70,14%	55,09%
Min	-----	64,92%	26,75%

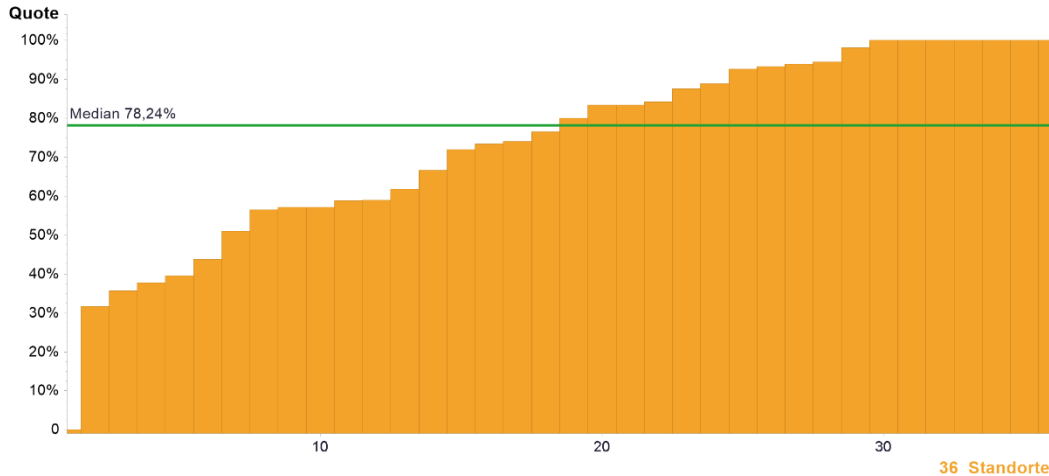
Standorte mit auswertbaren Daten		Standorte mit Sollvorgabe erfüllt	
Anzahl	%	Anzahl	%
37	100%	24	64,86%

### Anmerkungen:

Das Zentrum mit der niedrigsten Vorstellungsquote begründet dies mit Stadium I- u. IV-Patienten, die bisher nicht in der prätherapeutischen Konferenz besprochen wurden. Eine Änderung des Prozesses wurde umgesetzt.

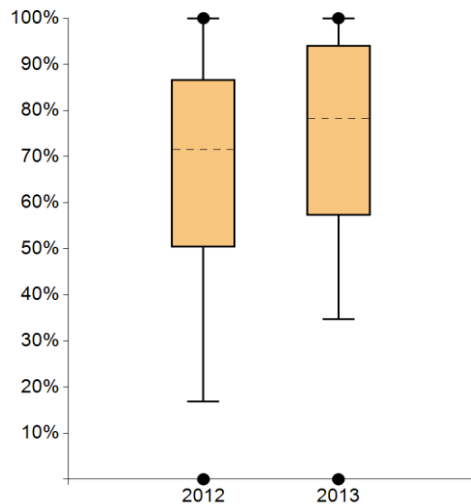
Niedrige Vorstellungsquoten werden von den Zentren mit intraoperativer Diagnosesicherung, Notfall-OPs und Implementierung der Dokumentation erst mit Beginn der Zertifizierung begründet.

## 2b. Vorstellung Tumorkonferenz



	Kennzahldefinition	Alle Standorte 2013	
		Median	Range
Zähler	Anzahl der Pat. mit neuauftretendem Rezidiv u/o Fernmetastasen nach vorheriger kurativer Behandlung, die in TK vorgestellt wurden	19*	0 - 60
Nenner	Alle Pat. mit neuauftretendem Rezidiv u/o Fernmetastasen nach vorheriger kurativer Behandlung	32,5*	5 - 96
Quote	Keine Sollvorgabe	78,24%	0,00% - 100% (0/46) - (42/42)

\*Die Angabe des Medians für Zähler und Nenner bezieht sich nicht auf ein bestehendes Zentrum, sondern gibt den Median aller Zähler der Kohorte und den Median aller Nenner der Kohorte wieder.



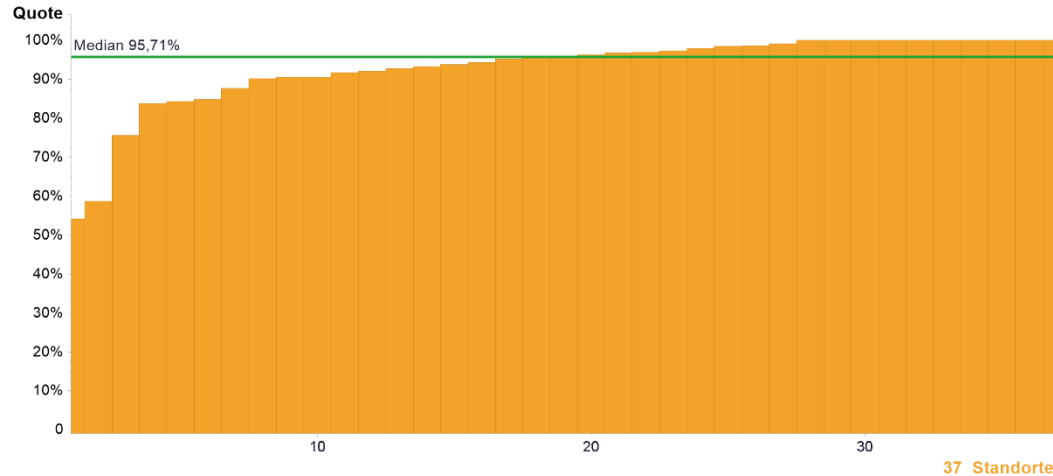
	2011	2012	2013
Max	-----	100%	100%
95. Perzentil	-----	100%	100%
75. Perzentil	-----	86,68%	94,07%
Median	-----	71,50%	78,24%
25. Perzentil	-----	50,37%	57,14%
5. Perzentil	-----	16,87%	34,68%
Min	-----	0,00%	0,00%

Standorte mit auswertbaren Daten		Standorte mit Sollvorgabe erfüllt	
Anzahl	%	Anzahl	%
36	97,30%	-----	-----

### Anmerkungen:

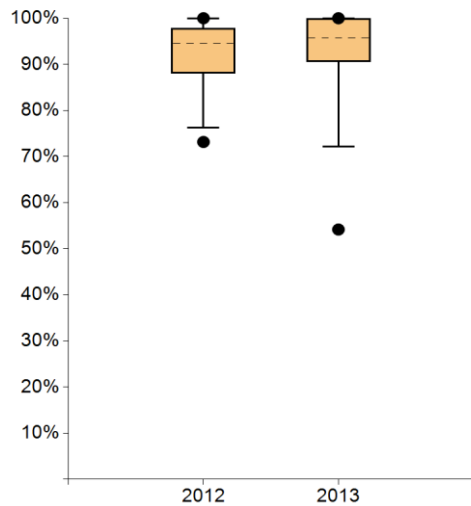
Ab 2015 gibt es eine Sollvorgabe für die Kennzahl, damit zum einen die Zentren niedrige Vorstellungsquoten begründen und zum anderen die Fachexperten bei auffälligen Vorstellungsquoten auch die Möglichkeit der Intervention (Abweichung) haben. Insg. zeigt sich eine Verbesserung der Vorstellungsquote. Für das Zentrum mit der niedrigsten TK-Vorstellung hat der Fachexperte einen Hinweis formuliert. Als Begründungen für niedrige Quoten werden u.a. Vorstellungen nur bei besonderen Fragestellungen infolge hoher Patientenzahlen angegeben.

### 3. Tumorkonferenz nach operativer Primärtherapie Stad. IB-IIIB



	Kennzahlendefinition	Alle Standorte 2013	
		Median	Range
Zähler	Anzahl der Pat. mit Stad. IB-IIIB nach operativer Primärtherapie, die in der TK vorgestellt wurden	69*	34 - 230
Nenner	Alle Pat. mit Stad. IB-IIIB nach operativer Primärtherapie	70*	43 - 278
Quote	Keine Sollvorgabe	95,71%	54,17% - 100% (52/96) - (174/174)

\*Die Angabe des Medians für Zähler und Nenner bezieht sich nicht auf ein bestehendes Zentrum, sondern gibt den Median aller Zähler der Kohorte und den Median aller Nenner der Kohorte wieder.



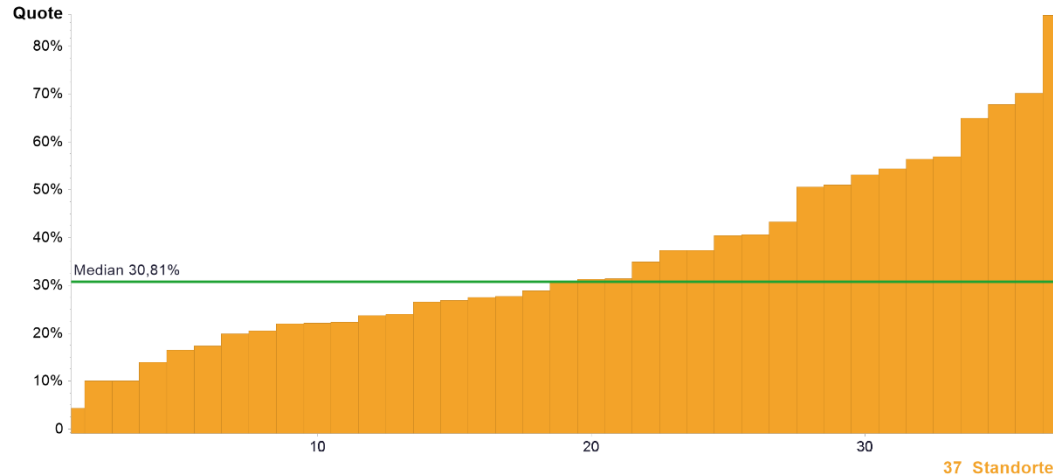
	2011	2012	2013
Max	-----	100%	100%
95. Perzentil	-----	100%	100%
75. Perzentil	-----	97,86%	100%
Median	-----	94,49%	95,71%
25. Perzentil	-----	88,01%	90,56%
5. Perzentil	-----	76,29%	72,16%
Min	-----	73,16%	54,17%

Standorte mit auswertbaren Daten		Standorte mit Sollvorgabe erfüllt	
Anzahl	%	Anzahl	%
37	100%	-----	-----

**Anmerkungen:**

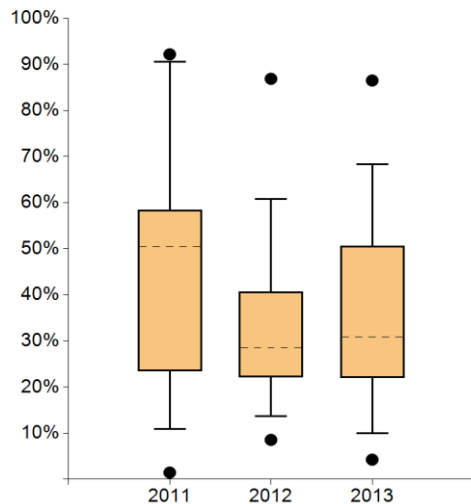
Ab 2015 gibt es eine Sollvorgabe für die Kennzahl, damit zum einen die Zentren niedrige Vorstellungsquoten begründen und zum anderen die Fachexperten bei auffälligen Vorstellungsquoten auch die Möglichkeit der Intervention (Abweichung) haben.

## 4. Psychoonkologische Betreuung



	Kennzahldefinition	Alle Standorte 2013	
		Median	Range
Zähler	Anzahl der Primärfallpatienten, die psychoonkologisch betreut wurden (Gesprächsdauer > 25min.)	125*	9 - 521
Nenner	Primärfälle des LZ (= Kennzahl 1)	329*	181 - 1032
Quote	Keine Sollvorgabe	30,81%	4,25% - 86,49% (9/212) - (224/259)

\*Die Angabe des Medians für Zähler und Nenner bezieht sich nicht auf ein bestehendes Zentrum, sondern gibt den Median aller Zähler der Kohorte und den Median aller Nenner der Kohorte wieder.



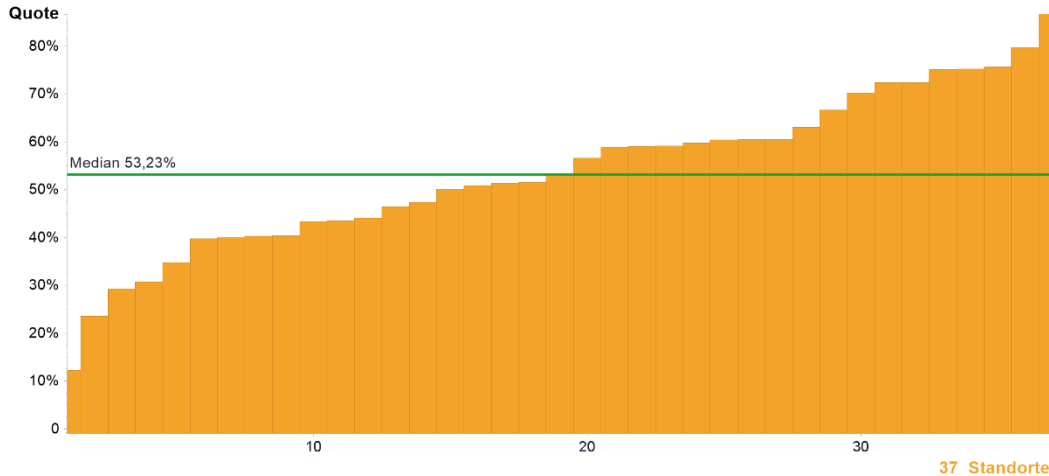
	2011	2012	2013
Max	92,17%	86,86%	86,49%
95. Perzentil	90,50%	60,80%	68,30%
75. Perzentil	58,40%	40,64%	50,58%
Median	50,48%	28,47%	30,81%
25. Perzentil	23,47%	22,17%	22,04%
5. Perzentil	10,96%	13,72%	10,00%
Min	1,45%	8,54%	4,25%

Standorte mit auswertbaren Daten		Standorte mit Sollvorgabe erfüllt	
Anzahl	%	Anzahl	%
37	100%	----	----

### Anmerkungen:

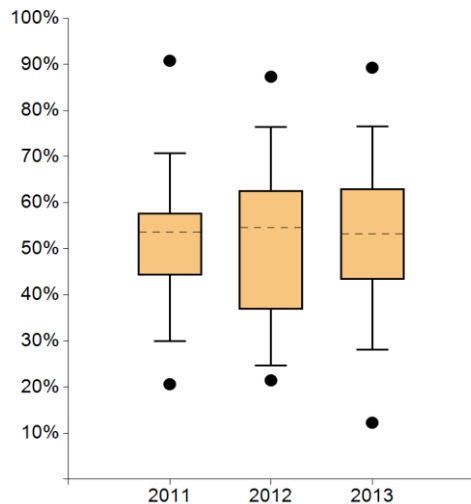
Die Fachexperten bewerten das Engagement der psychoonkologischen Mitarbeiter v.a. als sehr gut. Für die Zentren mit niedrigen Betreuungsquoten werden als Begründungen (von Zentren und Fachexperten) angegeben: knappe Ressourcen, fehlender niedrigschwelliger Zugang.

## 5. Beratung Sozialdienst



	Kennzahlendefinition	Alle Standorte 2013	
		Median	Range
Zähler	Anzahl der Primärfallpatienten, die durch den Sozialdienst beraten wurden	196*	50 - 530
Nenner	Primärfälle des LZ (= Kennzahl 1)	329*	181 - 1032
Quote	Keine Sollvorgabe	53,23%	12,26% - 89,27% (57/465) - (341/382)

\*Die Angabe des Medians für Zähler und Nenner bezieht sich nicht auf ein bestehendes Zentrum, sondern gibt den Median aller Zähler der Kohorte und den Median aller Nenner der Kohorte wieder.



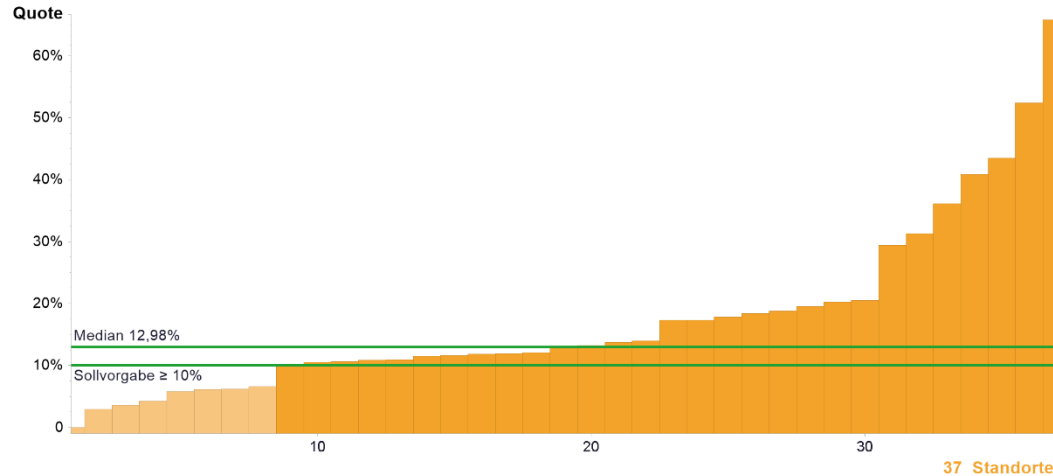
	2011	2012	2013
Max	90,78%	87,31%	89,27%
95. Perzentil	70,74%	76,33%	76,48%
75. Perzentil	57,68%	62,63%	63,02%
Median	53,66%	54,52%	53,23%
25. Perzentil	44,27%	36,85%	43,33%
5. Perzentil	29,94%	24,64%	28,16%
Min	20,62%	21,45%	12,26%

Standorte mit auswertbaren Daten		Standorte mit Sollvorgabe erfüllt	
Anzahl	%	Anzahl	%
37	100%	-----	-----

### Anmerkungen:

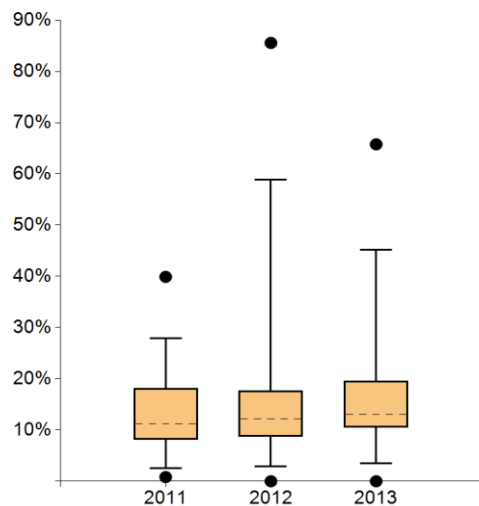
Das Engagement und die Professionalität der Sozialdienstmitarbeiter werden von den Fachexperten sehr betont. In den Zentren mit niedrigen Kontakttraten wird als Begründung von Zentren und Auditoren angegeben: Dokumentationsschwierigkeiten (Erfassung Grundgesamtheit), knappe Ressourcen und Ablaufschwierigkeiten (Maßnahme: Prozessumstellung).

## 6. Studienteilnahme



	Kennzahlendefinition	Alle Standorte 2013	
		Median	Range
Zähler	Alle Pat., die in eine Studie eingebracht wurden	51*	0 - 402
Nenner	Primärfälle des LZ (= Kennzahl 1)	329*	181 - 1032
Quote	Sollvorgabe ≥ 10%	12,98%	0,00% - 65,77% (0/286) - (365/555)

\*Die Angabe des Medians für Zähler und Nenner bezieht sich nicht auf ein bestehendes Zentrum, sondern gibt den Median aller Zähler der Kohorte und den Median aller Nenner der Kohorte wieder.



	2011	2012	2013
Max	39,90%	85,57%	65,77%
95. Perzentil	27,96%	58,83%	45,22%
75. Perzentil	18,15%	17,67%	19,54%
Median	11,18%	12,19%	12,98%
25. Perzentil	8,11%	8,68%	10,49%
5. Perzentil	2,51%	2,94%	3,47%
Min	0,82%	0,00%	0,00%

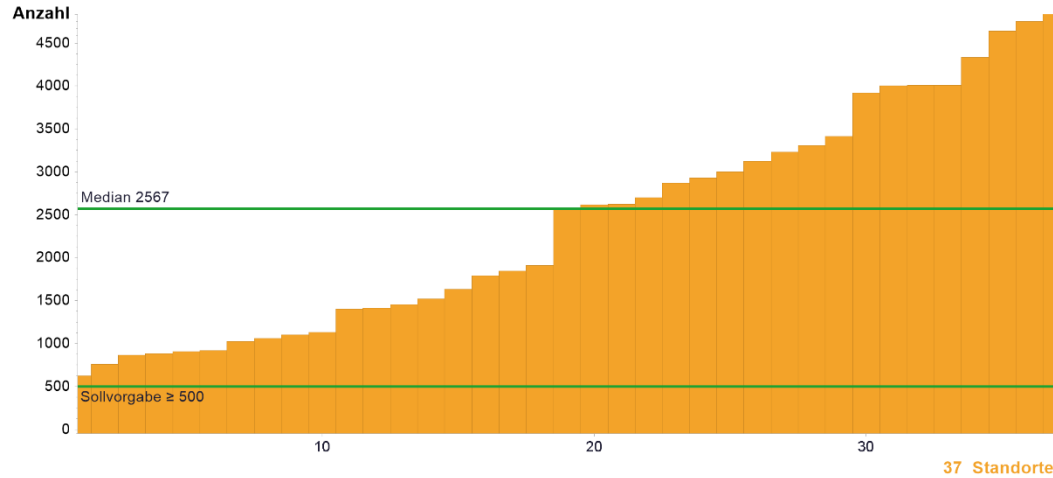
Standorte mit auswertbaren Daten		Standorte mit Sollvorgabe erfüllt	
Anzahl	%	Anzahl	%
37	100%	29	78,38%

### Anmerkungen:

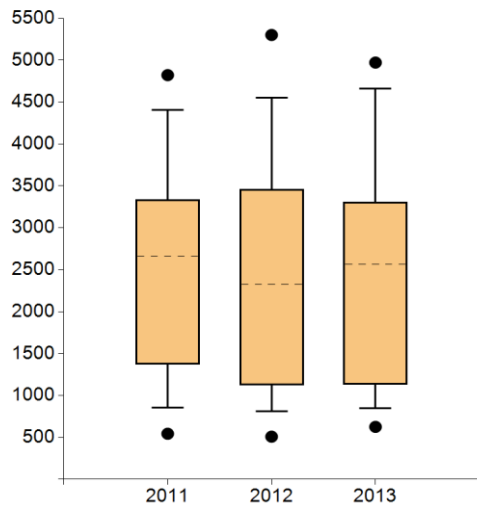
Die Studienquote beträgt ab 2015 für alle Tumorentitäten 5%.

Bei Zentren mit hohen Studienquoten beschreiben die Fachexperten häufig eine sehr gute Kooperation zwischen den Fachdisziplinen (Thoraxchirurgie, med. Onkologie, Psychosoziale Bereiche) mit einem übergreifend etablierten Studienzentrum, so dass Studien aus verschiedenen Bereichen durchgeführt werden.

## 7. Flexible Bronchoskopie



	Kennzahldefinition	Alle Standorte 2013	
		Median	Range
Anzahl	Anzahl der flexiblen Bronchoskopien je Leistungserbringer	2567	625 - 4971
	Sollvorgabe $\geq$ 500		



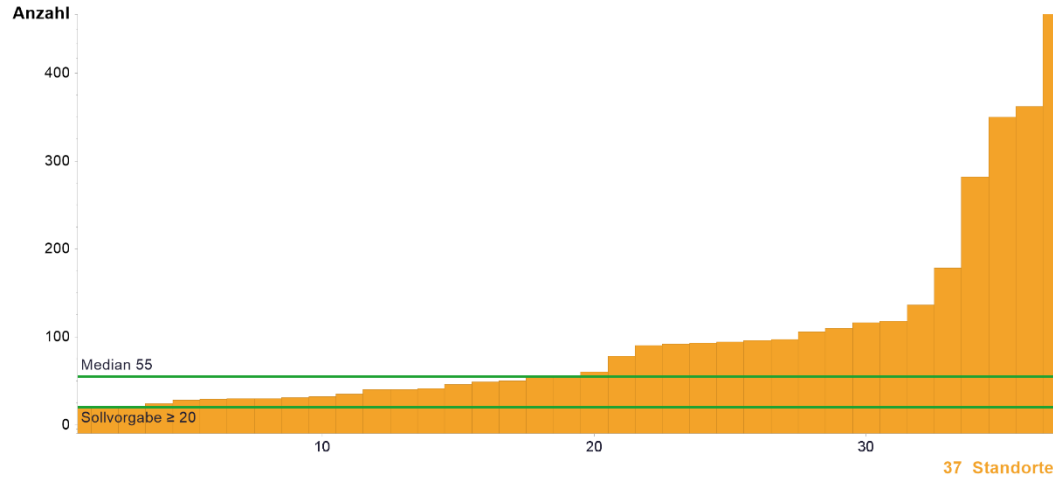
	2011	2012	2013
● Max	4821,00	5300,00	4971,00
95. Perzentil	4405,50	4551,30	4660,00
75. Perzentil	3333,25	3456,00	3304,00
Median	2661,50	2327,00	2567,00
25. Perzentil	1370,75	1122,50	1128,00
5. Perzentil	852,15	812,10	843,20
● Min	543,00	508,00	625,00

Standorte mit auswertbaren Daten		Standorte mit Sollvorgabe erfüllt	
Anzahl	%	Anzahl	%
37	100%	37	100%

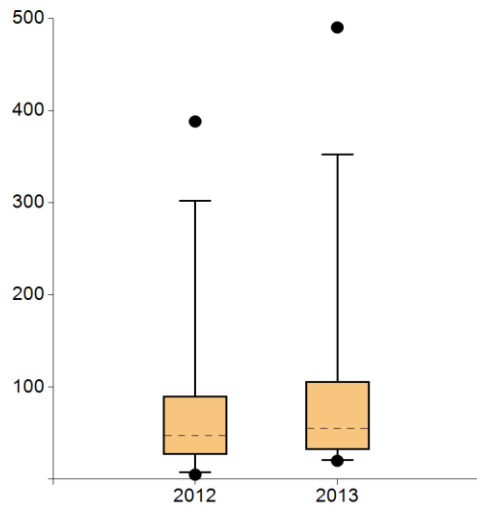
Anmerkungen:



## 8. Interventionelle bronchologische Eingriffe (Thermische Verfahren u. Stenteinlage)



	Kennzahldefinition	Alle Standorte 2013	
		Median	Range
Anzahl	Anzahl der interventionellen Eingriffe (Thermische Verfahren u. Stenteinlage) je Leistungserbringer	55	20 - 490
	Sollvorgabe $\geq 20$		

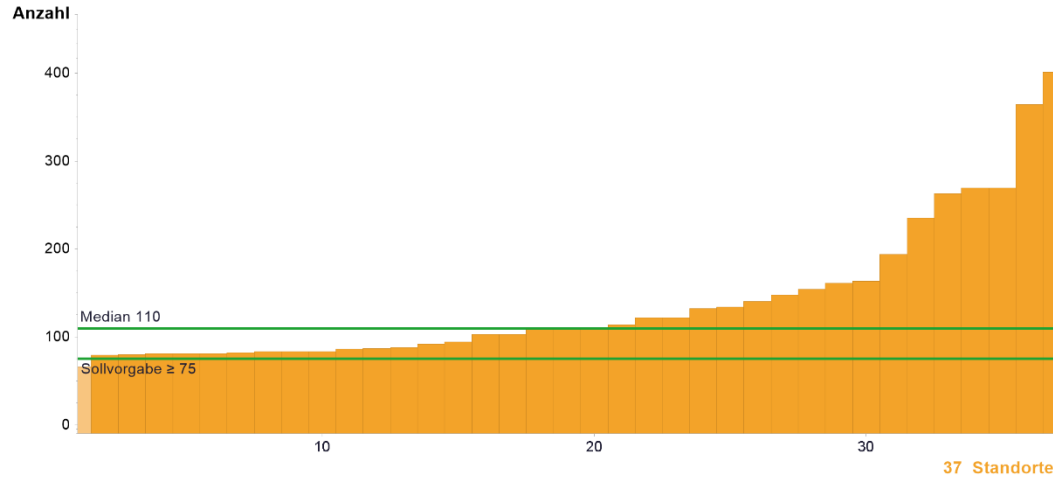


	2011	2012	2013
Max	-----	388,00	490,00
95. Perzentil	-----	302,10	352,40
75. Perzentil	-----	90,00	106,00
Median	-----	47,00	55,00
25. Perzentil	-----	27,00	32,00
5. Perzentil	-----	7,70	20,80
Min	-----	5,00	20,00

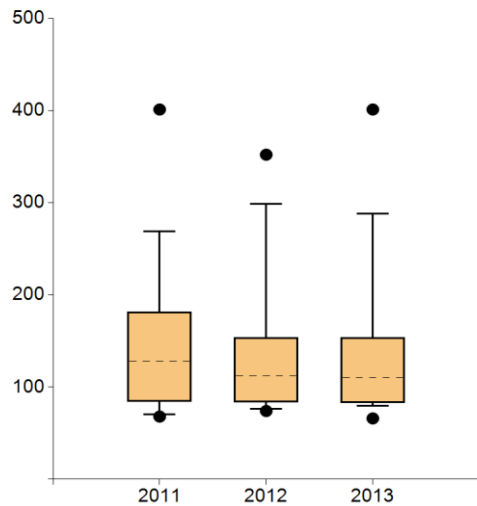
Standorte mit auswertbaren Daten		Standorte mit Sollvorgabe erfüllt	
Anzahl	%	Anzahl	%
37	100%	37	100%

Anmerkungen:

## 9. Lungenresektionen



	Kennzahldefinition	Alle Standorte 2013	
		Median	Range
Anzahl	Alle Primärfallpatienten mit Lungenresektion pro Abteilung (OPS 5-323 bis 5-328, 6-stellig)	110	66 - 401
	Sollvorgabe $\geq 75$		



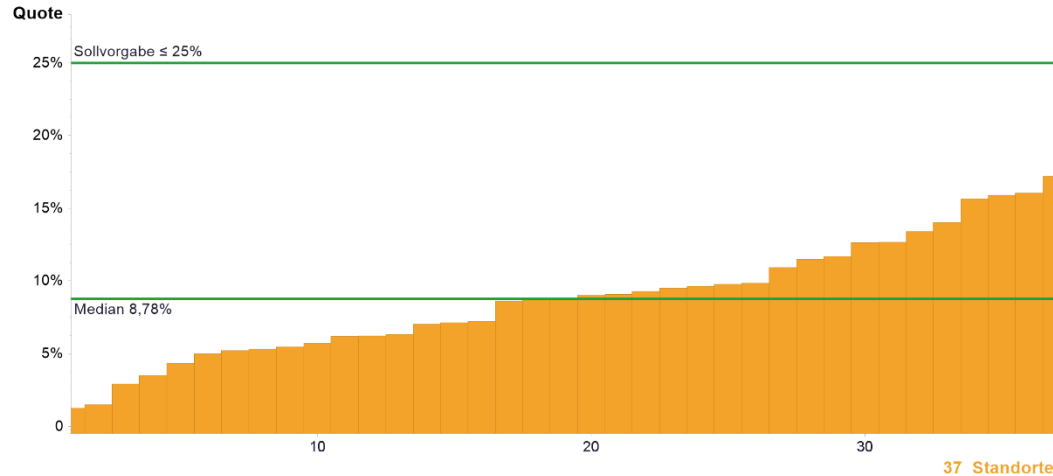
	2011	2012	2013
● Max	401,00	352,00	401,00
95. Perzentil	268,95	298,60	288,00
75. Perzentil	181,75	153,50	154,00
Median	128,00	112,00	110,00
25. Perzentil	84,00	83,50	83,00
5. Perzentil	70,05	76,40	79,80
● Min	68,00	74,00	66,00

Standorte mit auswertbaren Daten		Standorte mit Sollvorgabe erfüllt	
Anzahl	%	Anzahl	%
37	100%	36	97,30%

### Anmerkungen:

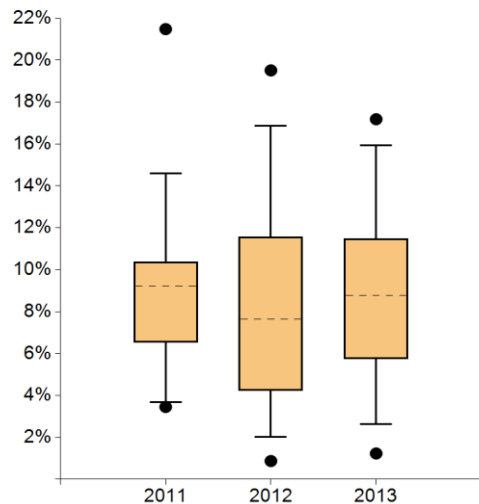
Der Standort mit der niedrigsten Resektionsrate ist Teil eines Kooperationsmodells (Auszug Erhebungsbogen 1.1.1: Vertritt 1 Klinikleiter 2 Abteilungen, muss eine der beiden Abteilungen die operativen Primärfallzahlen eigenständig erfüllen, die 2. Abteilung mind. zu 50% ( $\geq 38$  operative PF)).

## 10. Anteil Pneumonektomien an Lungenresektionen



	Kennzahldefinition	Alle Standorte 2013	
		Median	Range
Zähler	Anzahl der Primärfallpat. mit Pneumonektomien	11*	1 - 51
Nenner	Alle Primärfallpat. mit Lungenresektion pro Abteilung (= Kennzahl 9)	110*	66 - 401
Quote	Sollvorgabe ≤ 25%	8,78%	1,23% - 17,18% (1/81) - (28/163)

\*Die Angabe des Medians für Zähler und Nenner bezieht sich nicht auf ein bestehendes Zentrum, sondern gibt den Median aller Zähler der Kohorte und den Median aller Nenner der Kohorte wieder.



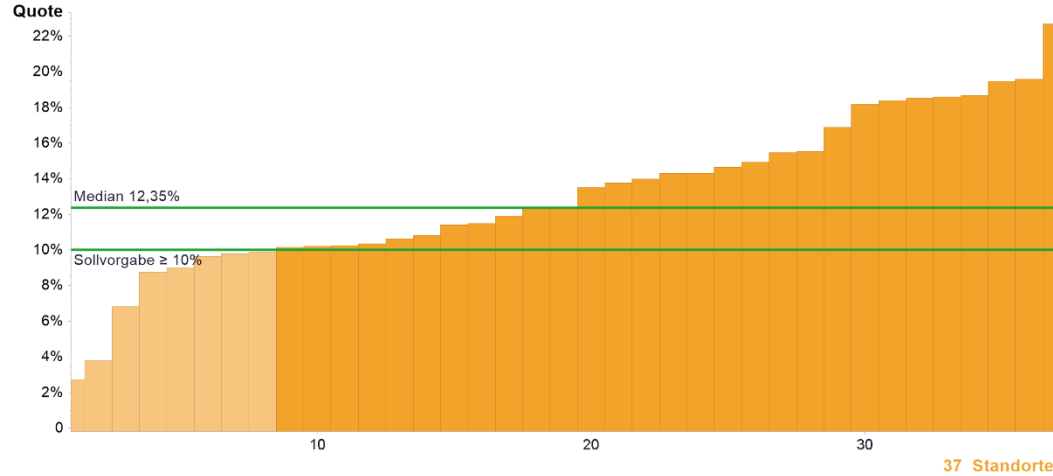
	2011	2012	2013
Max	21,48%	19,51%	17,18%
95. Perzentil	14,60%	16,88%	15,94%
75. Perzentil	10,38%	11,56%	11,49%
Median	9,22%	7,64%	8,78%
25. Perzentil	6,54%	4,23%	5,75%
5. Perzentil	3,67%	2,01%	2,63%
Min	3,45%	0,87%	1,23%

Standorte mit auswertbaren Daten		Standorte mit Sollvorgabe erfüllt	
Anzahl	%	Anzahl	%
37	100%	37	100%

### Anmerkungen:

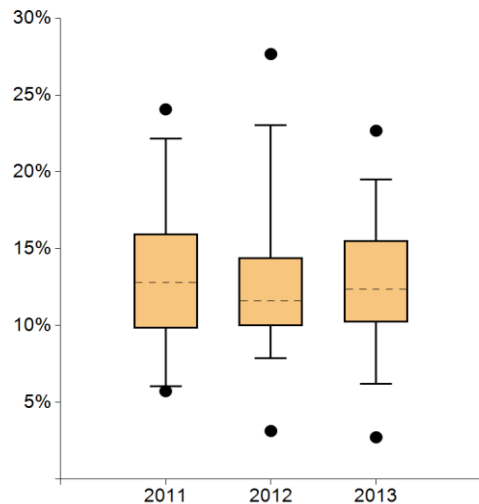
Bei niedrige Pneumonektomieraten wird von den Fachexperten der (erwartungsgemäß) gleichzeitig hohe Anteil an bronchoplastischen OPs beschrieben.

## 11. Anteil Broncho-/ Angioplastische Operationen an Lungenresektionen



	Kennzahldefinition	Alle Standorte 2013	
		Median	Range
Zähler	Anzahl der Primärfallpat. mit Broncho-/Angioplastischen Operationen	15*	3 - 61
Nenner	Alle Primärfallpat. mit Lungenresektion pro Abteilung (= Kennzahl 9)	110*	66 - 401
Quote	Sollvorgabe ≥ 10%	12,35%	2,73% - 22,68% (3/110) - (61/269)

\*Die Angabe des Medians für Zähler und Nenner bezieht sich nicht auf ein bestehendes Zentrum, sondern gibt den Median aller Zähler der Kohorte und den Median aller Nenner der Kohorte wieder.



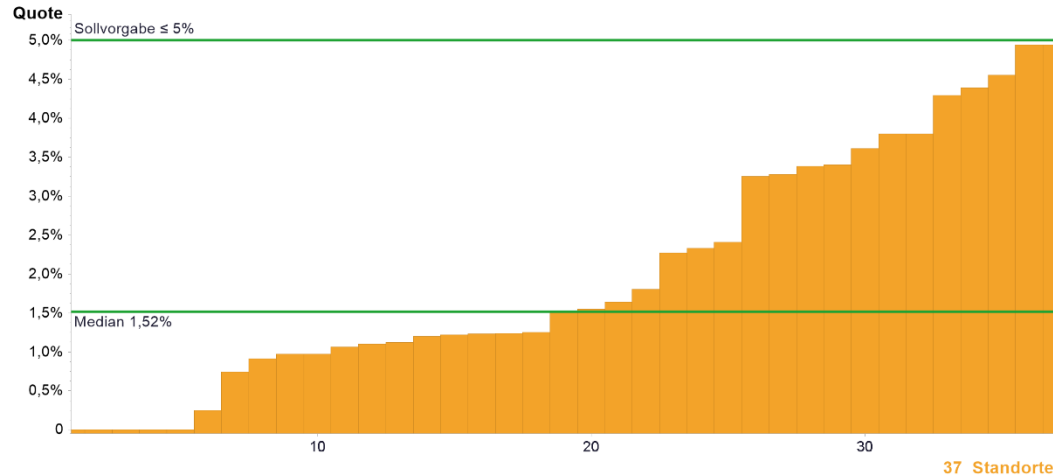
	2011	2012	2013
Max	24,07%	27,67%	22,68%
95. Perzentil	22,15%	23,02%	19,50%
75. Perzentil	15,97%	14,43%	15,53%
Median	12,81%	11,61%	12,35%
25. Perzentil	9,83%	9,96%	10,21%
5. Perzentil	6,06%	7,87%	6,22%
Min	5,73%	3,14%	2,73%

Standorte mit auswertbaren Daten		Standorte mit Sollvorgabe erfüllt	
Anzahl	%	Anzahl	%
37	100%	29	78,38%

### Anmerkungen:

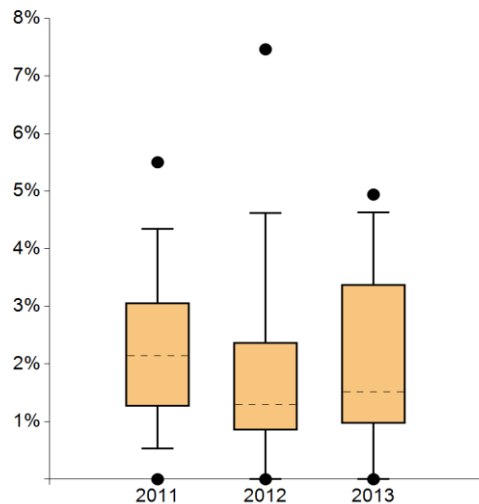
Zentren mit einem geringen Anteil an Broncho-/Angioplast. OPs geben als Begründung v.a. ihren geringen Anteil an Pneumonektomien an. Und damit einen geringeren Anteil an Patienten in höheren Stadien, die operiert werden.

## 12. 30d-Letalität nach Resektionen



	Kennzahlendefinition	Alle Standorte 2013	
		Median	Range
Zähler	Anzahl der postoperativ verstorbenen Patienten nach Resektion innerhalb von 30d	2*	0 - 10
Nenner	Alle Primärfallpat. mit Lungenresektion pro Abteilung (= Kennzahl 9)	110*	66 - 401
Quote	Sollvorgabe ≤ 5%	1,52%	0,00% - 4,94% (0/87) - (4/81)

\*Die Angabe des Medians für Zähler und Nenner bezieht sich nicht auf ein bestehendes Zentrum, sondern gibt den Median aller Zähler der Kohorte und den Median aller Nenner der Kohorte wieder.

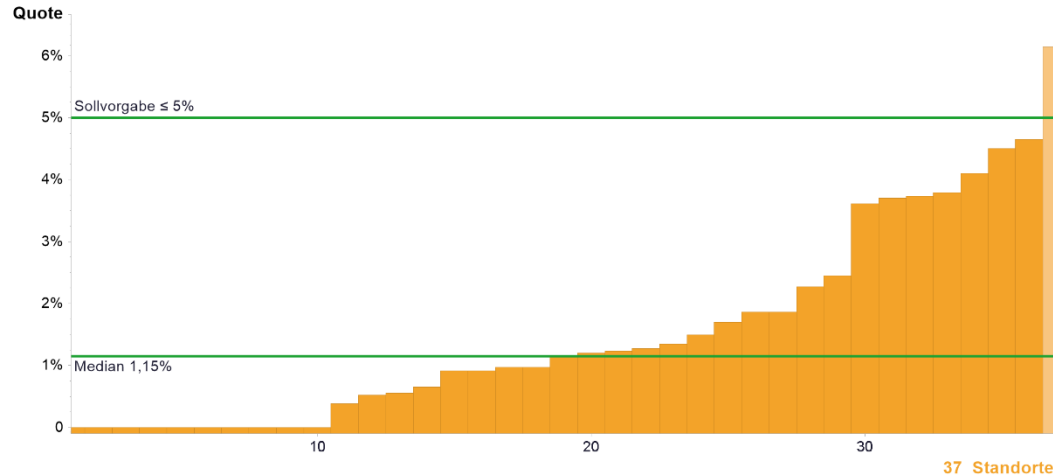


	2011	2012	2013
Max	5,50%	7,46%	4,94%
95. Perzentil	4,35%	4,62%	4,63%
75. Perzentil	3,07%	2,37%	3,38%
Median	2,14%	1,29%	1,52%
25. Perzentil	1,27%	0,86%	0,97%
5. Perzentil	0,54%	0,00%	0,00%
Min	0,00%	0,00%	0,00%

Standorte mit auswertbaren Daten		Standorte mit Sollvorgabe erfüllt	
Anzahl	%	Anzahl	%
37	100%	37	100%

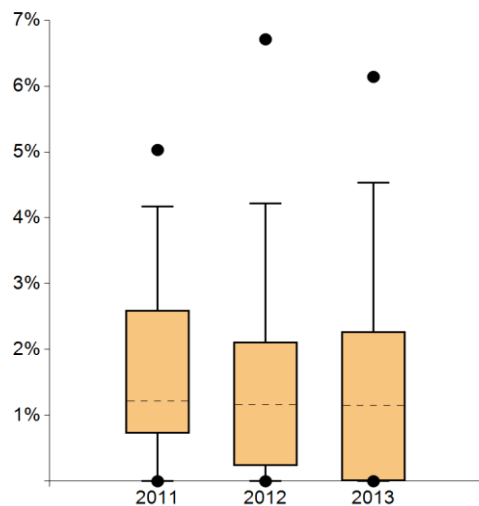
**Anmerkungen:**  
Der Maximalwert liegt erstmals unter der Sollvorgabe.

### 13. Postoperative Bronchusstumpf-/Anastomoseninsuffizienz



	Kennzahldefinition	Alle Standorte 2013	
		Median	Range
Zähler	Anzahl der postoperativen Bronchusstumpf-/Anastomoseninsuff.	1*	0 - 7
Nenner	Alle Primärfallpat. mit Lungenresektion pro Abteilung (= Kennzahl 9)	110*	66 - 401
Quote	Sollvorgabe ≤ 5%	1,15%	0,00% - 6,14% (0/66) - (7/114)

\*Die Angabe des Medians für Zähler und Nenner bezieht sich nicht auf ein bestehendes Zentrum, sondern gibt den Median aller Zähler der Kohorte und den Median aller Nenner der Kohorte wieder.



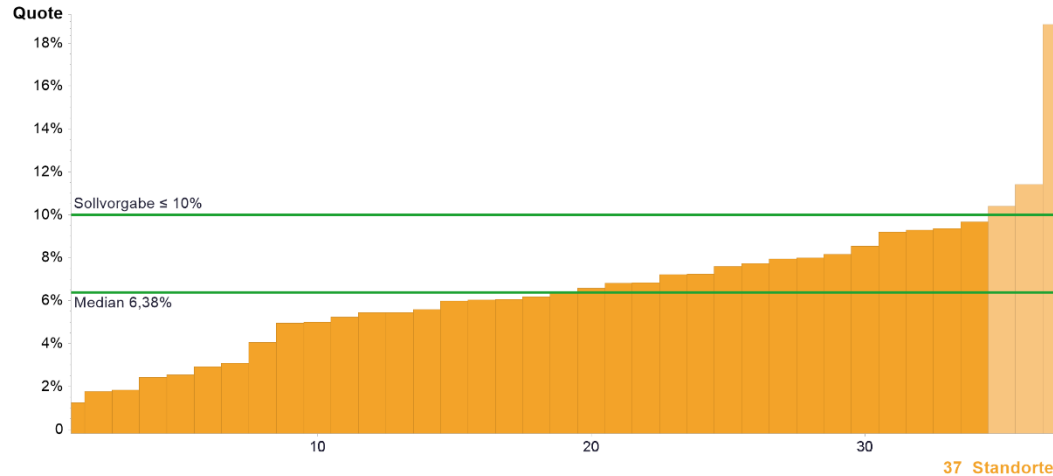
	2011	2012	2013
Max	5,03%	6,71%	6,14%
95. Perzentil	4,17%	4,22%	4,53%
75. Perzentil	2,60%	2,12%	2,27%
Median	1,22%	1,16%	1,15%
25. Perzentil	0,73%	0,24%	0,00%
5. Perzentil	0,00%	0,00%	0,00%
Min	0,00%	0,00%	0,00%

Standorte mit auswertbaren Daten		Standorte mit Sollvorgabe erfüllt	
Anzahl	%	Anzahl	%
37	100%	36	97,30%

**Anmerkungen:**

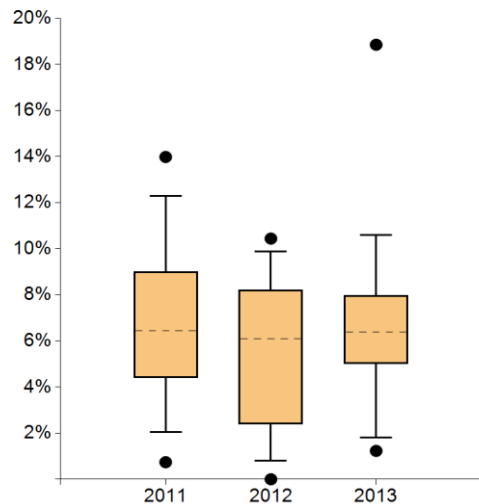
In dem Zentrum mit dem höchsten Wert erfolgte während des Audits eine Einzelfallanalyse mit nachvollziehbarer Begründung des Ergebnisses. Zudem waren die Ergebnisse des Folgejahres (Kennzahlenjahr 2014) bis zum Audit in 2015 sehr gut.

## 14. Revisionsoperationen



	Kennzahldefinition	Alle Standorte 2013	
		Median	Range
Zähler	Anzahl an Revisionsoperationen infolge von perioperativen Komplikationen	7*	1 - 26
Nenner	Alle Primärfallpat. mit Lungenresektion pro Abteilung (= Kennzahl 9)	110*	66 - 401
Quote	Sollvorgabe ≤ 10%	6,38%	1,23% - 18,85% (1/81) - (23/122)

\*Die Angabe des Medians für Zähler und Nenner bezieht sich nicht auf ein bestehendes Zentrum, sondern gibt den Median aller Zähler der Kohorte und den Median aller Nenner der Kohorte wieder.



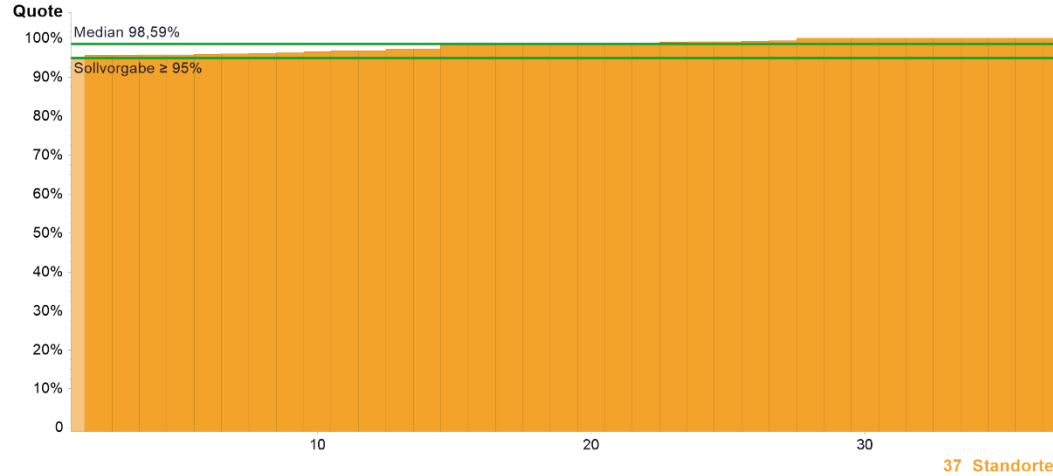
	2011	2012	2013
Max	13,98%	10,44%	18,85%
95. Perzentil	12,28%	9,89%	10,59%
75. Perzentil	9,01%	8,20%	7,98%
Median	6,44%	6,09%	6,38%
25. Perzentil	4,40%	2,40%	5,00%
5. Perzentil	2,05%	0,81%	1,81%
Min	0,74%	0,00%	1,23%

Standorte mit auswertbaren Daten		Standorte mit Sollvorgabe erfüllt	
Anzahl	%	Anzahl	%
37	100%	34	91,89%

### Anmerkungen:

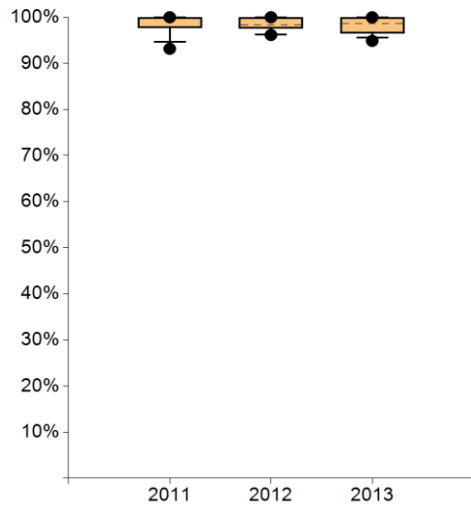
3 Zentren überschreiten die Sollvorgabe. In dem Zentrum mit dem Maximalwert wurden alle Fälle (v.a. Nachblutungen) in den MM-Konferenzen aufgearbeitet und als Ursache das perioperative Management identifiziert.

## 15. Lokale R0-Resektionen im Stadium IA/B und II A/B



	Kennzahlendefinition	Alle Standorte 2013	
		Median	Range
Zähler	Anzahl der Pat. mit lokalen R0-Resektionen im Stadium IA/B u. IIA/B nach Abschluss der operativen Therapie	79*	37 - 279
Nenner	Alle operierten Patienten im Stadium IA/B u. IIA/B	79*	39 - 287
Quote	Sollvorgabe ≥ 95%	98,59%	94,87% - 100% (37/39) - (166/166)

\*Die Angabe des Medians für Zähler und Nenner bezieht sich nicht auf ein bestehendes Zentrum, sondern gibt den Median aller Zähler der Kohorte und den Median aller Nenner der Kohorte wieder.



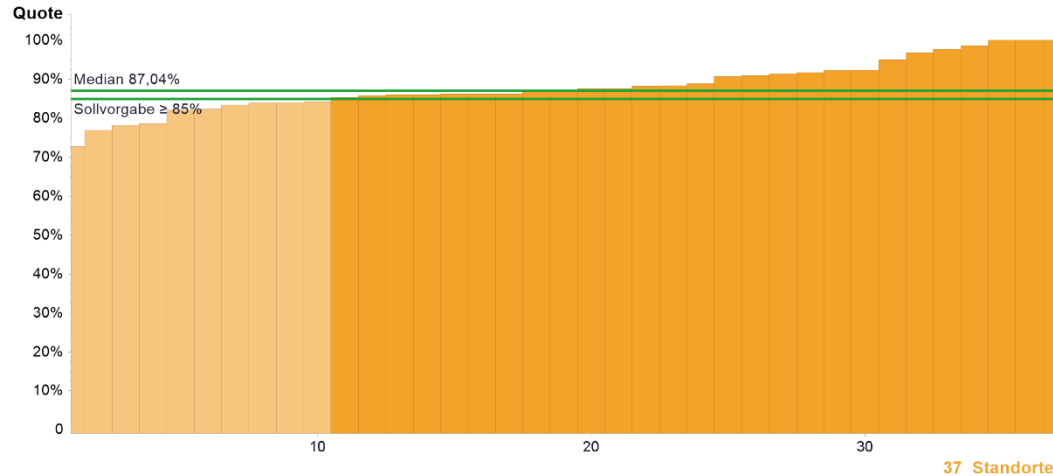
	2011	2012	2013
● Max	100%	100%	100%
95. Perzentil	100%	100%	100%
75. Perzentil	100%	100%	100%
Median	98,02%	98,38%	98,59%
25. Perzentil	97,72%	97,50%	96,55%
5. Perzentil	94,60%	96,28%	95,61%
● Min	93,16%	96,15%	94,87%

Standorte mit auswertbaren Daten		Standorte mit Sollvorgabe erfüllt	
Anzahl	%	Anzahl	%
37	100%	36	97,30%

Anmerkungen:

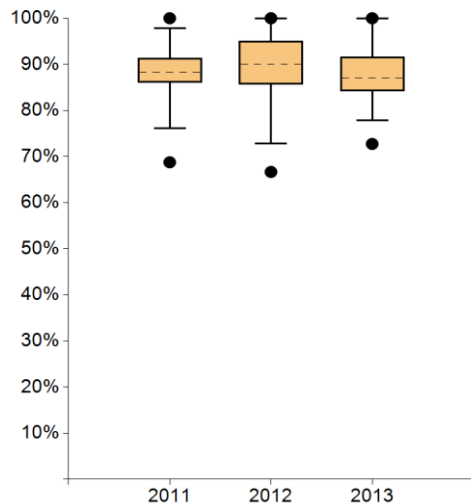


## 16. Lokale R0-Resektionen im Stadium III A/B



	Kennzahlendefinition	Alle Standorte 2013	
		Median	Range
Zähler	Anzahl der Pat. mit lokalen R0-Resektionen im Stadium IIIA/B nach Abschluss der operativen Therapie	24*	8 - 111
Nenner	Alle operierten Patienten im Stadium IIIA/B	28*	11 - 132
Quote	Sollvorgabe $\geq 85\%$	87,04%	72,73% - 100% (8/11) - (27/27)

\*Die Angabe des Medians für Zähler und Nenner bezieht sich nicht auf ein bestehendes Zentrum, sondern gibt den Median aller Zähler der Kohorte und den Median aller Nenner der Kohorte wieder.



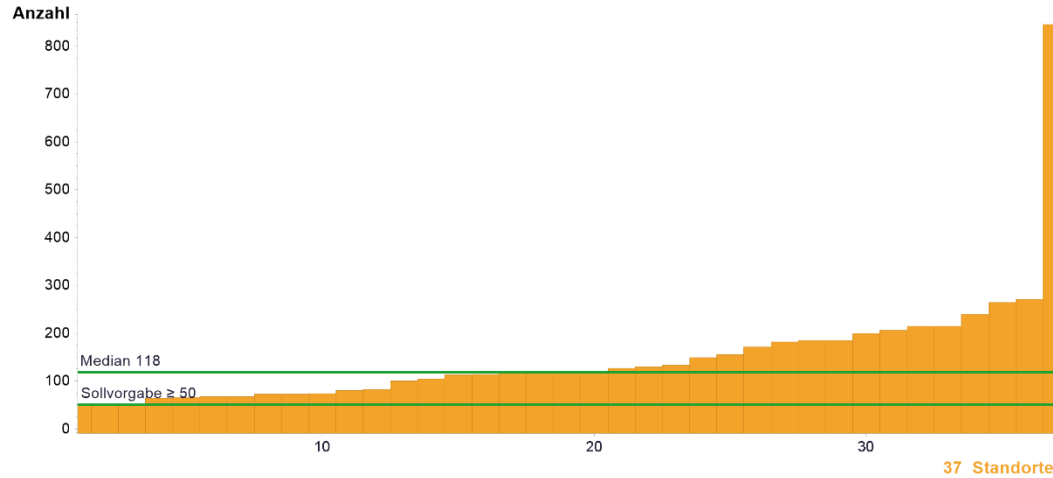
	2011	2012	2013
● Max	100%	100%	100%
95. Perzentil	97,80%	100%	100%
75. Perzentil	91,39%	95,00%	91,67%
Median	88,24%	90,00%	87,04%
25. Perzentil	86,09%	85,71%	84,21%
5. Perzentil	76,15%	72,78%	77,89%
● Min	68,75%	66,66%	72,73%

Standorte mit auswertbaren Daten		Standorte mit Sollvorgabe erfüllt	
Anzahl	%	Anzahl	%
37	100%	27	72,97%

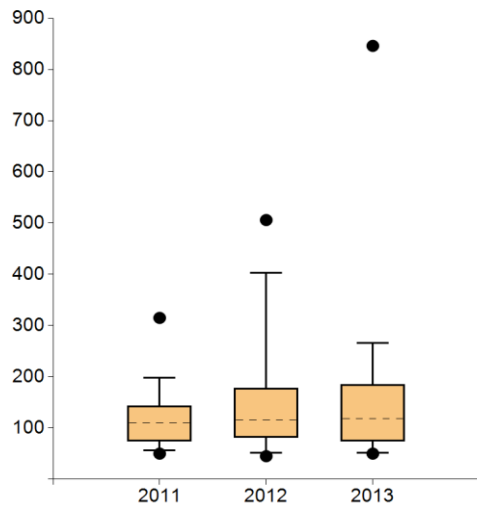
### Anmerkungen:

Als Begründung für das Überschreiten der Sollvorgabe werden T4-Tumore bzw. palliative OPs genannt.

## 17. Thorakale Bestrahlungen



	Kennzahldefinition	Alle Standorte 2013	
		Median	Range
Anzahl	Anzahl der thorakalen Bestrahlungen	118	50 - 846
	Sollvorgabe $\geq 50$		

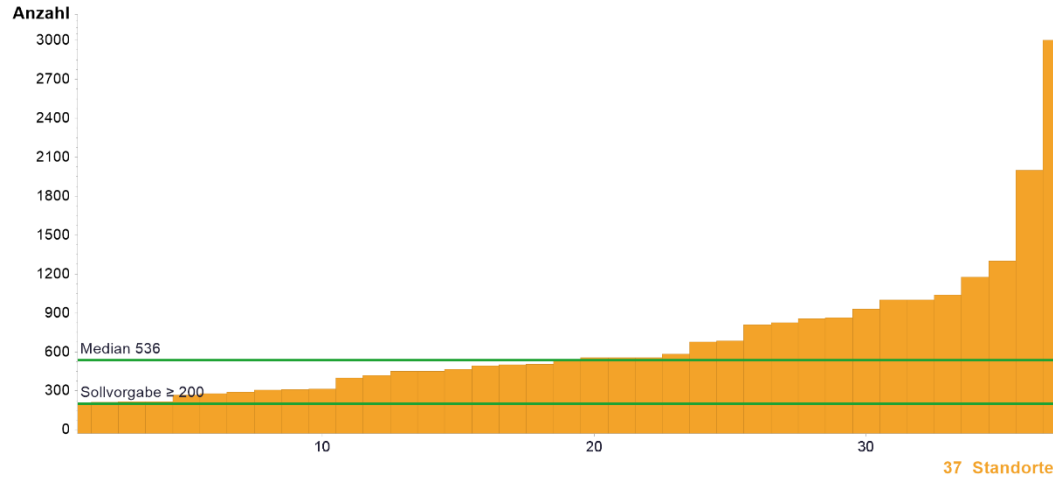


	2011	2012	2013
Max	315,00	506,00	846,00
95. Perzentil	198,35	403,25	265,40
75. Perzentil	143,50	178,25	185,00
Median	109,50	115,50	118,00
25. Perzentil	73,75	81,00	74,00
5. Perzentil	56,15	52,00	52,00
Min	50,00	45,00	50,00

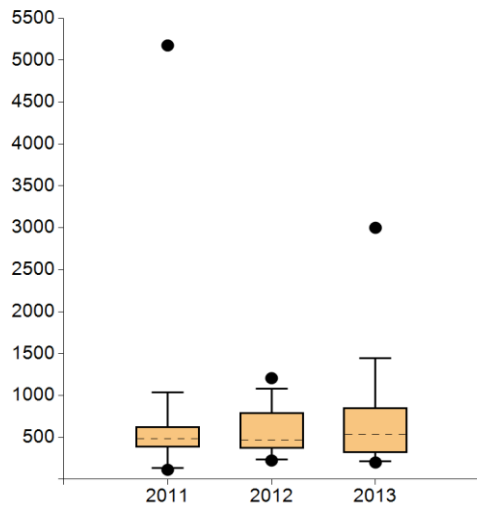
Standorte mit auswertbaren Daten		Standorte mit Sollvorgabe erfüllt	
Anzahl	%	Anzahl	%
37	100%	37	100%

Anmerkungen:

## 18. Pathologische Begutachtungen



	Kennzahlendefinition	Alle Standorte 2013	
		Median	Range
Anzahl	Anzahl der begutachteten malignen Lungenfälle	536	200 - 3000
	Sollvorgabe $\geq 200$		

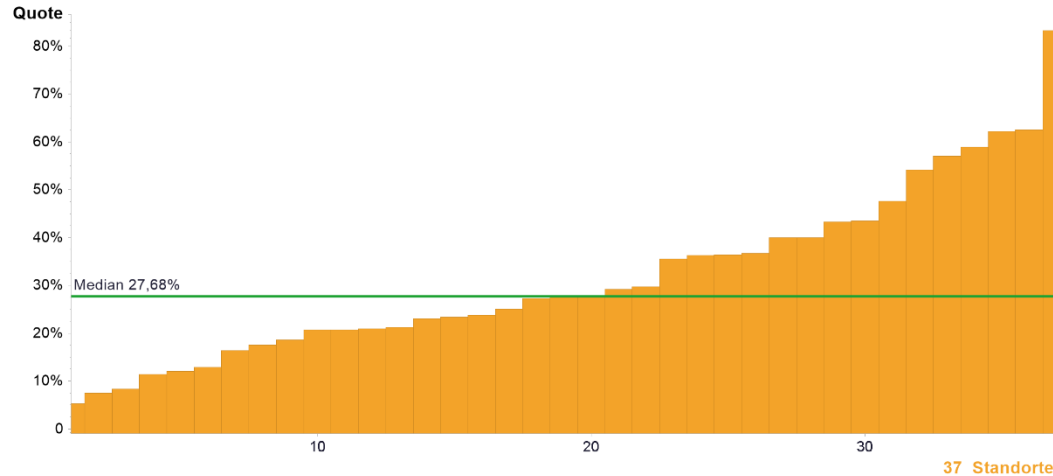


	2011	2012	2013
Max	5175,00	1206,00	3000,00
95. Perzentil	1034,30	1081,85	1440,00
75. Perzentil	629,50	792,25	854,00
Median	483,00	470,00	536,00
25. Perzentil	384,50	369,00	314,00
5. Perzentil	134,15	238,30	213,40
Min	113,00	224,00	200,00

Standorte mit auswertbaren Daten		Standorte mit Sollvorgabe erfüllt	
Anzahl	%	Anzahl	%
37	100%	36	97,30%

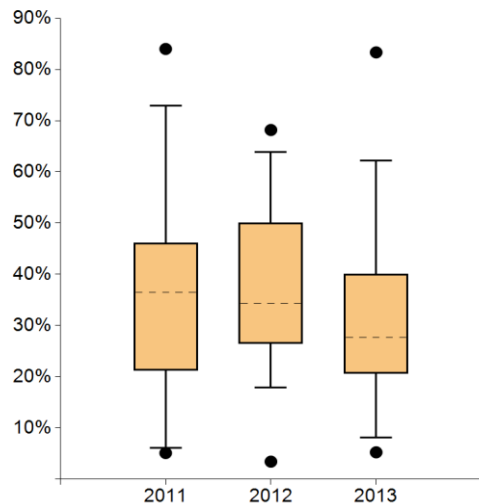
Anmerkungen:

## 19. Adjuvante Cisplatinhaltige Chemotherapie Stad. II-III A1/2



	Kennzahlendefinition	Alle Standorte 2013	
		Median	Range
Zähler	Anzahl der Cisplatinhaltigen Chemoth. bei R0- und LK-resezierten NSCLC-Pat. Stad. II-III A1/2 mit ECOG 0/1	11*	1 - 73
Nenner	Anzahl der R0- und LK-resezierten NSCLC-Pat. Stad. II-III A1/2	39*	8 - 177
Quote	Keine Sollvorgabe	27,68%	5,26% - 83,33% (1/19) - (15/18)

\*Die Angabe des Medians für Zähler und Nenner bezieht sich nicht auf ein bestehendes Zentrum, sondern gibt den Median aller Zähler der Kohorte und den Median aller Nenner der Kohorte wieder.



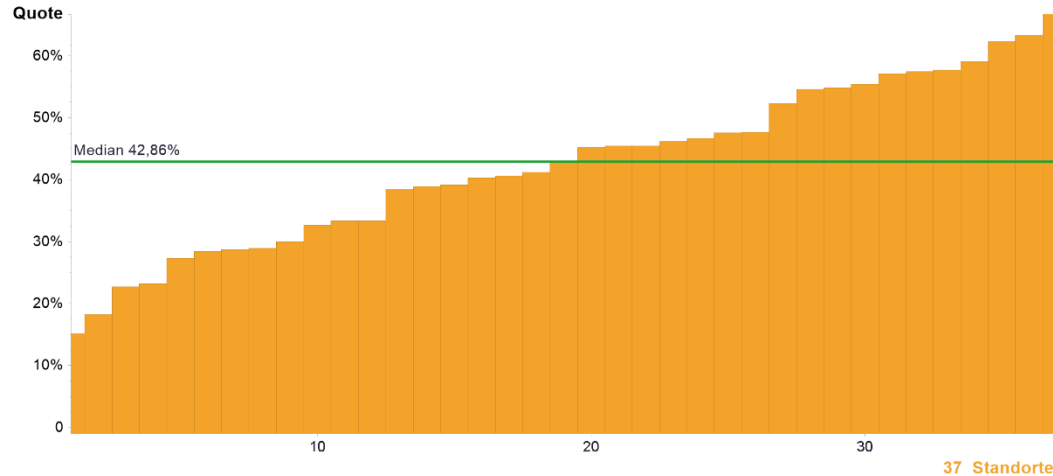
	2011	2012	2013
Max	84,00%	68,18%	83,33%
95. Perzentil	72,95%	63,83%	62,23%
75. Perzentil	46,18%	50,00%	40,00%
Median	36,47%	34,37%	27,68%
25. Perzentil	21,25%	26,50%	20,69%
5. Perzentil	6,14%	17,91%	8,16%
Min	5,12%	3,44%	5,26%

Standorte mit auswertbaren Daten		Standorte mit Sollvorgabe erfüllt	
Anzahl	%	Anzahl	%
37	100%	-----	-----

### Anmerkungen:

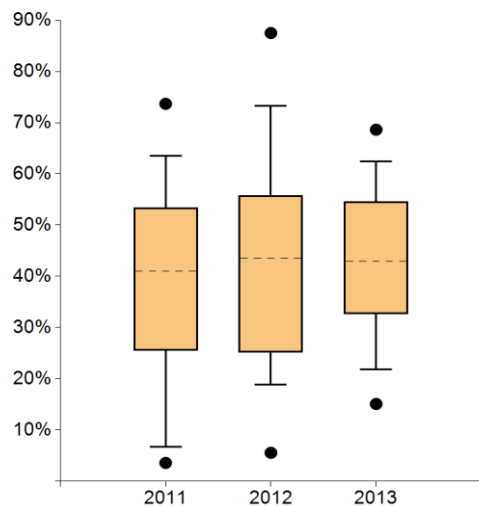
Als häufigste Begründung für niedrige Chemotherapieraten wird die Gabe von Carboplatin anstelle von Cisplatin genannt.  
Weitere Begründungen: Alter der Patienten, Komorbiditäten, Ablehnung der Chemotherapie durch Patienten.

## 20. Kombinierte Radiochemotherapie im Stad. IIIA4/IIIB



	Kennzahlendefinition	Alle Standorte 2013	
		Median	Range
Zähler	Anzahl der kombinierten Radiochemotherapien bei NSCLC-Pat. Stad. IIIA4/IIIB. mit ECOG 0/1	17*	2 - 118
Nenner	Anzahl der NSCLC-Pat. Stad. IIIA4/IIIB	51*	6 - 213
Quote	Keine Sollvorgabe	42,86%	15,09% - 68,63% (8/53) - (70/102)

\*Die Angabe des Medians für Zähler und Nenner bezieht sich nicht auf ein bestehendes Zentrum, sondern gibt den Median aller Zähler der Kohorte und den Median aller Nenner der Kohorte wieder.



	2011	2012	2013
Max	73,68%	87,50%	68,63%
95. Perzentil	63,54%	73,31%	62,47%
75. Perzentil	53,34%	55,80%	54,55%
Median	41,03%	43,47%	42,86%
25. Perzentil	25,48%	25,12%	32,69%
5. Perzentil	6,68%	18,86%	21,82%
Min	3,58%	5,55%	15,09%

Standorte mit auswertbaren Daten		Standorte mit Sollvorgabe erfüllt	
Anzahl	%	Anzahl	%
37	100%	-----	-----

Anmerkungen:

## **Autoren**

Deutsche Krebsgesellschaft e.V.  
Deutsche Gesellschaft für Pneumologie und Beatmungsmedizin e.V.  
Deutsche Gesellschaft für Thoraxchirurgie  
Zertifizierungskommission Lungenkrebszentren  
Dieter Ukena, Sprecher Zertifizierungskommission  
Hans Hoffmann, Stellv. Sprecher Zertifizierungskommission  
Simone Wesselmann, Deutsche Krebsgesellschaft e.V.  
Christoph Kowalski, Deutsche Krebsgesellschaft e.V.  
Julia Ferencz, OnkoZert GmbH

## **Impressum**

Herausgeber und inhaltlich verantwortlich:  
Deutsche Krebsgesellschaft (DKG)  
Kuno-Fischer-Straße 8  
14057 Berlin  
Tel: +49 (030) 322 93 29 0  
Fax: +49 (030) 322 93 29 66  
Vereinsregister Amtsgericht Charlottenburg,  
Vereinsregister-Nr.: VR 27661 B  
V.i.S.d.P.: Dr. Johannes Bruns

in Zusammenarbeit mit:  
OnkoZert, Neu-Ulm  
[www.onkozert.de](http://www.onkozert.de)

Version e-A3-de; Stand 21.07.2016

**DOI:** 10.13140/RG.2.1.2343.0807

**ISBN:** 978-3-946714-08-8

